

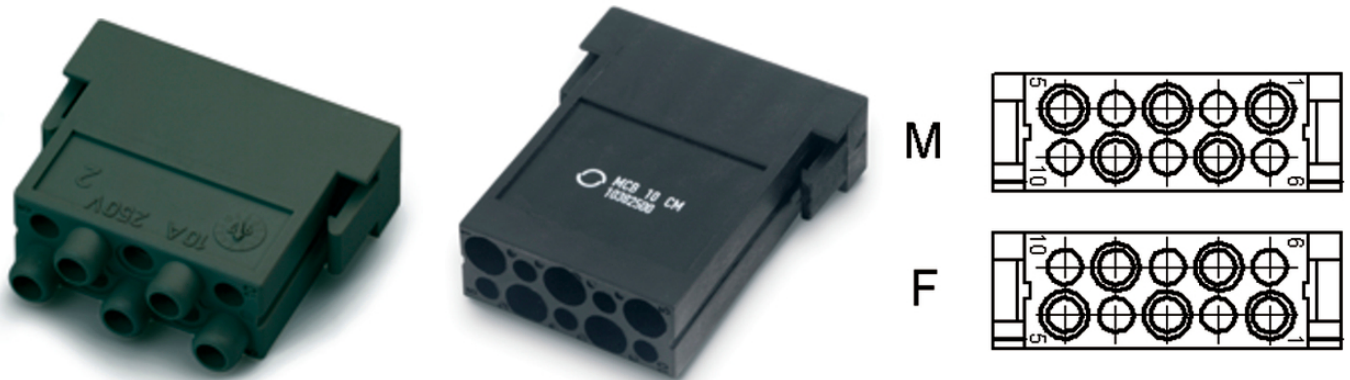
EPIC® MC Module 10 pôles

Le montage mixte assure une grande flexibilité. Pour les applications dans la construction de machines et d'installations, pour imprimantes et technologie slide-in

Le module à 10 pôles est disponible avec contacts femelles ou mâles. Il convient, par exemple, aux presses d'imprimerie et à la production de machines et de systèmes.

Info

Idéal pour la transmission des données



Composants d'automatisation complémentaires de Lapp



Génie mécanique et industriel



Energie éolienne

Avantages

La variété des fonctions offerte par une seule prise en fait un produit très souple
Ensemble de connecteurs individuels, adaptés à différentes utilisations

Applications

Ingénierie industrielle
Imprimantes
Technique de commande

Caractéristiques techniques

Classification ETIM 5:

ETIM 5.0 Class-ID: EC002641
ETIM Classe 5.0 - Description : Connecteur modulaire
(connecteur industriel)

Classification ETIM 6:

ETIM 6.0 Class-ID : EC002641
ETIM 6.0 Classe-Description : Connecteurs modulaires
(Connecteurs industriels)

Dernière mise à jour (05.02.2020)

©2020 Lapp Group - all rights reserved.

Gestion des produits <http://lappfrance.lappgroup.com>

Die aktuellen technischen Daten finden Sie im dazugehörigen Datenblatt. Vous pouvez trouver les données techniques actuelles dans la feuille de données correspondante.

PN 0456 / 02_03.16

EPIC® MC Module 10 pôles

Tension nominale (V):	IEC: 250 V UL: 600 V CSA: 600 V
Courant nominal (A):	max. 10 A
Degré de pollution:	3
Résistance de passage:	< 2 mOhm
Contacts:	Alliage cuivre, argenté / doré
Nombre de contacts:	10
Types de raccordement:	Raccord à sertir : 0,14 - 2,5 mm ²
Cycle d'application mécanique:	100
Testé VDE:	Homologué UL : Numéro de dossier UL E75770
Plage de température:	-40°C à + 110°C, pointe +125°C

Remarque

Les photographies et les graphiques ne sont pas à l'échelle et ne constituent pas des représentations fidèles des produits concernés.

Les prix indiqués sont nets, sans TVA ni charges. Vente aux clients professionnels.

EPIC® MC Module 10 pôles

Numéro d'article	Description	Type de contact	Nombre de contacts opérationnels	Emplacements	Pièces / conditionnement
Module : 10 pôles					
10382400	MCS 10 CM	mâle	10	1	10
10382500	MCB 10 CM	femelle	10	1	10

Dernière mise à jour (05.02.2020)

©2020 Lapp Group - all rights reserved.

Gestion des produits <http://lappfrance.lappgroup.com>

Die aktuellen technischen Daten finden Sie im dazugehörigen Datenblatt. Vous pouvez trouver les données techniques actuelles dans la feuille de données correspondante.
PN 0456 / 02_03_16