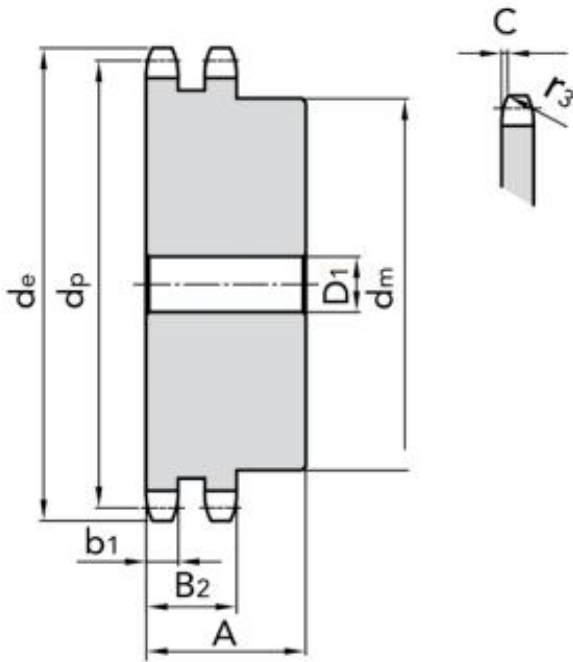


10231015

1in 1/4 x 3/4in - Pignoni catena ISO

Disegno Tecnico 2D

Vista 3D Dinamica
Specifiche Tecniche

Numero di denti (T)	15
de (DE) mm	167.90
dp (DP) mm	152.72
Numero di parte (CODE)	10231015
dm (DM) mm	120
D1 (D1) mm	20
A (A) mm	80
Raggio del dente r3 (R3) mm	32
Larghezza del raggio C (C) mm	3.5
Larghezza dente pignoni b1 (B1) mm	18.2
Larghezza dente pignoni B2 (B2) mm	54.6
Peso (WEIGHT) kg	8.08
Material (MAT)	ACCIAIO C45