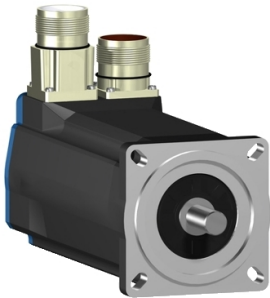


# Produktdatenblatt

Spezifikationen



## Servomotor, Lexium BSH, 70mm, 3,1Nm, glatte Welle IP54, Multiturn 128P/U, 2xM23 abgewinkelt

BSH0703T02A2A

EAN Code: 3389118137493

### Hauptmerkmale

Kurzbezeichnung des Geräts	BSH
Produkt- oder Komponententyp	Servomotor
Max. mechanische Geschwindigkeit	8000 U/min
Dauermoment im Stillstand	2,8 Nm für LXM05AD28M2, 200 - 240 V, 1-phasige Versorgung 2,8 Nm für LXM05BD28M2, 200 - 240 V, 1-phasige Versorgung 2,8 Nm für LXM05CD28M2, 200 - 240 V, 1-phasige Versorgung 2,6 Nm für LXM32.D18M2 bei 6 A, 230 V, 1-phasige Versorgung 2,83 Nm für LXM15LD28M3, 230 V, 3-phasige Versorgung 2,8 Nm für LXM05AD28F1 bei 6 A, 110 - 120 V, 1-phasige Versorgung 2,8 Nm für LXM05AD42M3X, 200 - 240 V, 3-phasige Versorgung 2,8 Nm für LXM05BD28F1, 110 - 120 V, 1-phasige Versorgung 2,8 Nm für LXM05BD42M3X, 200 - 240 V, 3-phasige Versorgung 2,8 Nm für LXM05CD28F1, 110 - 120 V, 1-phasige Versorgung 2,8 Nm für LXM05CD42M3X, 200 - 240 V, 3-phasige Versorgung
Spitzenmoment im Stillstand	7,38 Nm für LXM05AD28F1, 110 - 120 V, 1-phasige Versorgung 7,38 Nm für LXM05AD28M2, 200 - 240 V, 1-phasige Versorgung 7,38 Nm für LXM05BD28F1, 110 - 120 V, 1-phasige Versorgung 7,38 Nm für LXM05BD28M2, 200 - 240 V, 1-phasige Versorgung 7,38 Nm für LXM05CD28F1, 110 - 120 V, 1-phasige Versorgung 7,38 Nm für LXM05CD28M2, 200 - 240 V, 1-phasige Versorgung 7,4 Nm für LXM32.D18M2 bei 6 A, 230 V, 1-phasige Versorgung 7,38 Nm für LXM15LD28M3, 230 V, 3-phasige Versorgung 10,25 Nm für LXM05AD42M3X bei 6 A, 200 - 240 V, 3-phasige Versorgung 10,25 Nm für LXM05BD42M3X, 200 - 240 V, 3-phasige Versorgung 10,25 Nm für LXM05CD42M3X, 200 - 240 V, 3-phasige Versorgung
Nennleistung am Ausgang	750 W für LXM05AD28M2, 200 - 240 V, 1-phasige Versorgung 750 W für LXM05BD28M2, 200 - 240 V, 1-phasige Versorgung 750 W für LXM05CD28M2, 200 - 240 V, 1-phasige Versorgung 750 W für LXM05AD28F1, 110 - 120 V, 1-phasige Versorgung 750 W für LXM05BD28F1, 110 - 120 V, 1-phasige Versorgung 750 W für LXM05CD28F1, 110 - 120 V, 1-phasige Versorgung 900 W für LXM32.D18M2 bei 6 A, 230 V, 1-phasige Versorgung 1250 W für LXM15LD28M3, 230 V, 3-phasige Versorgung 750 W für LXM05AD42M3X bei 6 A, 200 - 240 V, 3-phasige Versorgung 750 W für LXM05BD42M3X, 200 - 240 V, 3-phasige Versorgung 750 W für LXM05CD42M3X, 200 - 240 V, 3-phasige Versorgung
Neendrehmoment	2,4 Nm für LXM05AD28M2, 200 - 240 V, 1-phasige Versorgung 2,4 Nm für LXM05BD28M2, 200 - 240 V, 1-phasige Versorgung 2,4 Nm für LXM05CD28M2, 200 - 240 V, 1-phasige Versorgung 2,4 Nm für LXM05AD28F1, 110 - 120 V, 1-phasige Versorgung 2,4 Nm für LXM05BD28F1, 110 - 120 V, 1-phasige Versorgung 2,4 Nm für LXM05CD28F1, 110 - 120 V, 1-phasige Versorgung 2,1 Nm für LXM32.D18M2 bei 6 A, 230 V, 1-phasige Versorgung 2 Nm für LXM15LD28M3, 230 V, 3-phasige Versorgung 2,4 Nm für LXM05AD42M3X bei 6 A, 200 - 240 V, 3-phasige Versorgung 2,4 Nm für LXM05BD42M3X, 200 - 240 V, 3-phasige Versorgung 2,4 Nm für LXM05CD42M3X, 200 - 240 V, 3-phasige Versorgung

Bruttopreisliste für Deutschland zuzüglich Zuschläge, Frachtkosten und Mehrwertsteuer, gültig ab dem 1. Januar 2024. Irrtum und Änderungen vorbehalten. Es gelten die AGBs der Schneider Electric GmbH.

Haftungsausschluss: Diese Dokumentation dient nicht als Ersatz für die Beurteilung der Eignung oder Verlässlichkeit dieser Produkte für bestimmte Verwendungsbereiche des Benutzers und darf nicht zu diesem Zweck verwendet werden.

Nenndrehzahl	3000 U/Min für LXM05AD28M2, 200 - 240 V, 1-phasige Versorgung 3000 U/Min für LXM05BD28M2 bei 6 A, 200 - 240 V, 1-phasige Versorgung 3000 U/Min für LXM05CD28M2, 200 - 240 V, 1-phasige Versorgung 3000 U/Min für LXM05AD42M3X, 200 - 240 V, 3-phasige Versorgung 3000 U/Min für LXM05BD42M3X, 200 - 240 V, 3-phasige Versorgung 3000 U/Min für LXM05CD42M3X, 200 - 240 V, 3-phasige Versorgung 3000 U/Min für LXM05AD28F1, 110 - 120 V, 1-phasige Versorgung 3000 U/Min für LXM05BD28F1, 110 - 120 V, 1-phasige Versorgung 3000 U/Min für LXM05CD28F1, 110 - 120 V, 1-phasige Versorgung 4000 rpm für LXM32.D18M2 bei 6 A, 230 V, 1-phasige Versorgung 6000 U/Min für LXM15LD28M3, 230 V, 3-phasige Versorgung
Produktkompatibilität	LXM05AD28F1 bei 110 - 120 V 1-phasige Versorgung LXM05AD28M2 bei 200 - 240 V 1-phasige Versorgung LXM05BD28F1 bei 110 - 120 V 1-phasige Versorgung LXM05BD28M2 bei 200 - 240 V 1-phasige Versorgung LXM05CD28F1 bei 110 - 120 V 1-phasige Versorgung LXM05CD28M2 bei 200 - 240 V 1-phasige Versorgung LXM32.D18M2 bei 230 V 1-phasige Versorgung LXM05AD42M3X bei 200 - 240 V 3-phasige Versorgung LXM05BD42M3X bei 200 - 240 V 3-phasige Versorgung LXM05CD42M3X bei 200 - 240 V 3-phasige Versorgung LXM15LD28M3 bei 230 V 3-phasige Versorgung
Wellenende	Glatte Welle
Schutzart (IP)	IP50 Standard
Auflösung Geschwindigkeitsfeedback	131072 Punkte/Umdrehung x 4096 Umdrehung
Haltebremse	Ohne
Montagehalterung	Internationaler Standardflansch
Elektrischer Anschluss	Drehbare Winkelstecker

## Zusatzmerkmale

Kompatible Produktfamilie	Lexium 32 Lexium 15 Lexium 05
maximale Versorgungsspannung	480 V
Anzahl der Netzphasen	3-phasige Versorgung
Dauerstrom im Stillstand	7 A
maximale Dauerleistung	1,7 W
maximaler Strom I <sub>rms</sub>	18 A für LXM32.D18M2 30,9 A für LXM15LD28M3 29,2 A für LXM05AD28F1 29,2 A für LXM05AD28M2 29,2 A für LXM05AD42M3X 29,2 A für LXM05BD28F1 29,2 A für LXM05BD28M2 29,2 A für LXM05BD42M3X 29,2 A für LXM05CD28F1 29,2 A für LXM05CD28M2 29,2 A für LXM05CD42M3X
Max. Dauerstrom	29,2 A
Taktfrequenz	8 kHz
zweite Welle	Ohne zweites Wellenende
Wellendurchmesser	14 mm
Wellenlänge	30 mm
Art der Rückkopplung	Multiturn SinCos-Hiperface
Motorflanschgröße	70 mm
Anzahl der Motorstufen	3

Drehmomentkonstante	0,44 Nm/A bei 120 °C
Gegen-EMK konstant	29 V/krpm bei 120 °C
Anzahl Motorpole	3,0
Rotorträgheit	0,58 kg.cm²
Statorwiderstand	0,91 Ohm bei 20 °C
Statorinduktivität	2,45 mH bei 20 °C
Stator elektrische Zeitkonstante	4,84 ms bei 20 °C
maximale Radialkraft Fr	400 N bei 6000 U/min 430 N bei 5000 U/min 460 N bei 4000 U/min 510 N bei 3000 U/min 580 N bei 2000 U/min 730 N bei 1000 U/min
max. Axialkraft Fa	0,2 x Fr
Kühlungstyp	Natürliche Konvektion
Länge	220 mm
Zentrieren des Bunddurchmessers	60 mm
Zentrierbundtiefe	2,5 mm
Anzahl der Montagebohrungen	4
Durchmesser der Montagebohrungen	5,5 mm
Kreisdurchmesser der Montagebohrungen	82 mm
Produktgewicht	3,62 kg
Bemessungsreferenz	BSH0703T
Phasenzahl Netz	3
Genauigkeitsfehler (winkelförmig)	1,4 °
Kupfertemperatur heiß	120 °C
Magnettemperatur heiß	100 °C
Magnettemperatur RT	20 °C

## Verpackungseinheiten

VPE 1 Art	PCE
VPE 1 Menge	1
VPE 1 Höhe	12,3 cm
VPE 1 Breite	12,8 cm
VPE 1 Länge	37,7 cm
VPE 1 Gewicht	3,6 kg

## Vertragliche Gewährleistung

Gewährleistung	18 months
----------------	-----------

Schneider Electric hat sich zum Ziel gesetzt, den Net Zero-Status bis 2050 durch Lieferkettenpartnerschaften, Materialien mit geringerer Auswirkung und Kreislaufbildung über unsere laufende Kampagne "Use Better, Use Longer, Use Again" zu erreichen, um die Lebensdauer und Recyclingfähigkeit der Produkte zu verlängern.

[Erläuterung der Environmental Data](#) >


[Wie wir die Produktnachhaltigkeit bewerten](#) >

Umweltbilanz	
CO2-Bilanz (kg CO2 eq.)	1375
Veröffentlichung von Umweltinformationen	<a href="#">Produktumweltprofil</a>

Use Better

Materialien und Verpackung	
Verpackung mit Recycling-Karton	Ja
Verpackung ohne Kunststoff	Nein
<a href="#">EU-RoHS-Richtlinie</a>	Proaktive Einhaltung (Produkt fällt nicht unter die rechtlichen Bestimmungen von EU RoHS)
SCIP-Nummer	8c11b0c9-e501-4810-83eb-05fc6605ede4
REACH-Verordnung	<a href="#">REACH-Deklaration</a>
PVC-frei	Ja

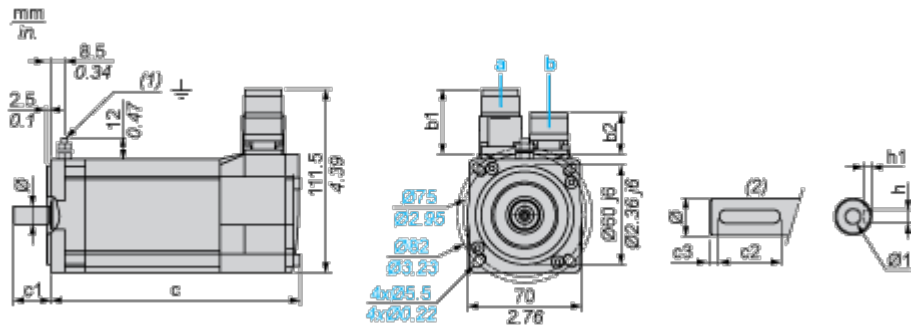
Use Again

Reproduktion	
Kreislaufwirtschaftsprofil	Keine besonderen Recycling-Verfahren erforderlich
Rücknahme	No
WEEE	 Das Symbol der durchgestrichenen Mülltonne weist darauf hin, dass Elektro- bzw. Elektronik(alt)geräte nicht im Hausmüll entsorgt werden dürfen, sondern vom Besitzer einer getrennten Sammlung für Elektro- und Elektronikaltgeräte zugeführt werden müssen.

Maßzeichnungen

Abmessungen des Servomotors

Beispiel mit geraden Verbindungen



- a: Spannungsversorgung für Servomotorbremse
- b: Spannungsversorgung für Servomotorgeber
- (1) M4-Schraube
- (2) Wellenstumpf, codierter Steckplatz (optional)

Abmessungen in mm

Gerade Stecker		Drehbare Winkelstecker		c (ohne Bremse)	c (mit Bremse)	c1	c2	c3	h	h1	Ø	Ø1 für Schrauben
b1	b2	b1	b2									
39,5	25,5	39,5	39,5	220	254	30	20	5	5 N9	3 <sup>+0,1</sup> <sub>0</sub>	14 k6	M5 x 12.5

Abmessungen in in.

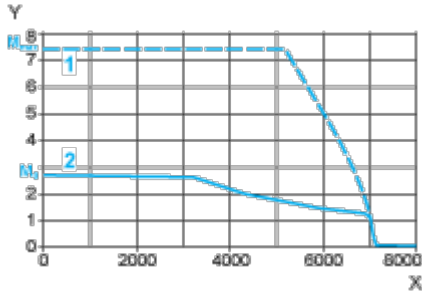
Gerade Stecker		Drehbare Winkelstecker		c (ohne Bremse)	c (mit Bremse)	c1	c2	c3	h	h1	Ø	Ø1 für Schrauben
b1	b2	b1	b2									
1.55	1.00	1.55	1.55	8.66	10.00	1.18	0.78	0.19	0.20 N9	0.12 <sup>+0.004</sup> <sub>0</sub>	0.55 k6	M5 x 0.49

Leistungskurven

Einphasige 230-V-Versorgungsspannung

Drehmoment-/Drehzahlkurven

Servomotor mit Servoantrieb LXM32•D18M2



- X    Drehzahl in 1/min
- Y    Drehmoment in Nm
- 1    Spitzendrehmoment
- 2    Dauerdrehmoment