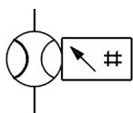


PF3A7*H, Débitmètre numérique pour débit élevé PF3A712H-F20-FSN

Fiche technique

General series information

- Fluide compatible: Air, N2.
- Plage de débit: Max. 12000 L/min.
- Ratio de plage de débit: 100:1.
- Affichage 2 écrans / 3 couleurs.
- Orifice: 1, 1 1/2, 2.
- Sorties: NPN/PNP et analogique / Entrée externe.
- IP65.



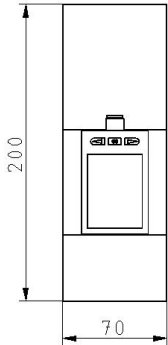
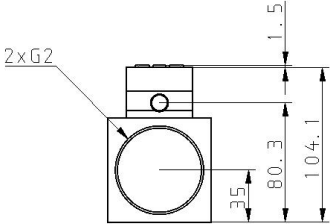
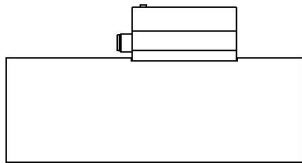
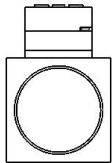
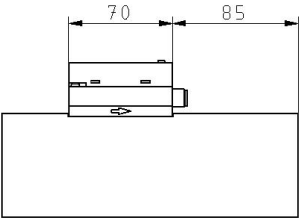
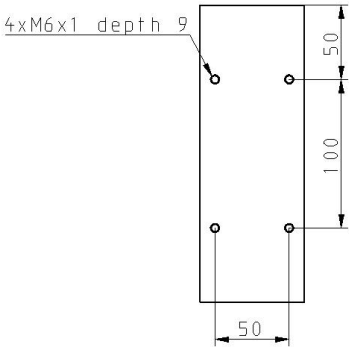
Débitmètre à affichage numérique

Spécifications standards

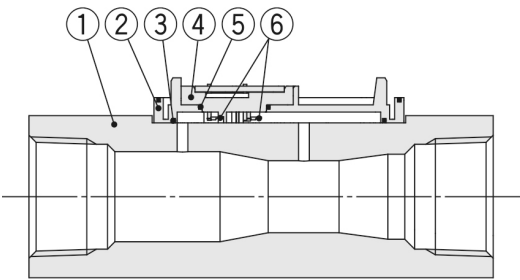
Débit nominal	12 (120 à 12000 l/min)
Filetage	F [G (Conforme ISO 1179-1)]
Orifice	20 (2)
Spécifications de sortie	FS (Out: PNP; Func: Sortie de courant analogique <-> Entrée externe)
Câble	N (Sans câble et connecteur M12)
Unités	Fonction de sélection de l'unité
Certificat d'étalonnage	Aucun, Certificat en anglais et en japonais
Température maximum du fluide	50 °C
Température minimum du fluide	0 °C
Pression d'épreuve	2.25 MPa
Alimentation générale	24 VDC ±10 %
Normes	CE marking (EMC Directive, RoHS Directive)
Temps de réponse	Au choix parmi 1 s, 2 s ou 5 s
Chute de tension interne	Sortie de type PNP 2 V max. (à 80 mA de courant de charge)

Consommation électrique	150 mA max.
Plage d'humidité d'utilisat	Exploitation/Stockage : 35 à 85 % HR (sans condensation)
Protection	IP65
Répétitivité	Sortie/affi chage du débitmètre : ± 1.0 % E.M. Sortie analogique : ± 1.0 % E.M.
Fluide compatible	Air, azote
Plage de pression nominale	0.1 à 1.5 MPa
Courant de charge max.	80 mA
Matière en contact avec le fluide	Alliage d'aluminium, PPS, HNBR [capteur : Pt, Au, Fe, verre au plomb (exempté de l'application RoHS), Al ₂ O ₃]
Plage de température d'utilisation	Exploitation : 0 à 50 °C, Stockage : -10 à 60 °C (sans condensation, hors gel)
Plus petit intervalle réglable	10 l/min
Max. tension appliquée	28 VDC
Mode hystérésis	Variable à partir de 0
Affichage	Affichage LCD 2 écrans (écran principal/écran inférieur) Écran principal : Rouge/vert, écran inférieur : Orange Écran principal : 5 chiffres, 7 segments, écran inférieur : 6 chiffres, 7 segments
Précision de l'affichage	± 3.0 % E.M.
Indicateur lumineux	Indicateur OUT : La LED rouge est activée lorsque la sortie est activée
Surtension admissible	1000 VAC pendant 1 minute entre les bornes et le boîtier
Résistance d'isolation	50 M Ω (500 VDC mesurés au moyen d'un mégohmmètre) entre les bornes et le boîtier
température minimum du fluide	0 °C
Méthode de détection du débit	Modèle thermique
Plage de consigne Débit instantané	120 à 12600 l/min
Plage de consigne Débit accumulé	0 à 999,999,999,990 L
Volume accumulé par impulsion	Sélectionnez l'option 100 l/impulsion ou 1000 l/impulsion
Fonction Sauvegarde de la valeur accumulée	Un intervalle de 2 ou 5 minutes peut être sélectionné
Caractéristiques de la pression	± 2.5 % E.M. (0.1 à 1.0 MPa, 0.5 MPa standard)
Protection de connexion	Protection des polarités
Précision de la sortie analogique	± 3.0 % E.M.
Précision Caractéristiques de température	± 5.0 % E.M. (Température ambiante de 0 à 50 °C, 25 °C standard)
Mode de sortie	Au choix parmi la sortie instantanée (mode hystérésis ou mode comparateur de fenêtre), sortie accumulée ou sortie d'impulsions accumulées
Fonctionnement du détecteur	Au choix parmi les sorties normale ou inversée
Protection Sortie du détecteur	Protection contre les surtensions
Type de sortie analogique	Sortie de courant : 4 à 20 mA
Impédance	Impédance de sortie : Environ 1 k Ω
Type d'entrée externe	Entrée sans tension : 0.4 V max
Mode de saisie externe	Choisissez entre la réinitialisation externe du débit accumulé et la réinitialisation du débit de crête/minimum
Temps d'entrée externe	30 ms mini.
Plage d'affichage Débit accumulé	0 à 999,999,999,00 L
Affi chage mini bloc	10 l/min
Affi chage mini bloc Débit accumulé	1000 L
Poids	1.720 Kg

Dimensions



Constructions



Nomenclature

N°	Description	Matériau	Note
1	Corps	Alliage d'aluminium	Anodisé
2	Passage de dérivation	PPS	—
3	Joint	HNBR	—
4	Base de capteur	PPS	—
5	Joint	HNBR	—
6	Capteur	Au, Pt, Al ₂ O ₃	—

Information supplémentaire

Catalogue	PF3A7_H-D_FR.pdf
Déclaration de conformité	newDoC_PF3A7xH_TF1Y127EN.pdf newDoC_PF3A7xH_TF1V123EN.pdf
Manuels d'installation	IM_PF3A7xH_TF2Z086EN.pdf IM_PF3A7xH_TF2Z086FR.pdf
Operation manuals	PF3Axx_Quickguide.pdf OM_PFxx_OMU0002EN-E.pdf