

Cable Scout+

• Cable Scout+ - Set

Caratteristiche del prodotto

- Strumento professionale per l'installazione di cavi
- Installazioni in tempi record anche nelle situazioni più difficili
- Le astine sono in materiale plastico rinforzato con fibra di vetro (GRP)
- Possono tirare un cavo fino a 80 kg di peso
- Consente di ispezionare, illuminare e recuperare
- Il sistema completo comprende le astine, un'ampia varietà di accessori e una borsa per il trasporto



Con il set Cable Scout + Deluxe, gli accessori sono perfettamente ordinati.



Per maggiori informazioni



Cable Scout+ Basis Set.



Handy Set.

ART.	Descrizione	Contenuto	Lunghezza max. cavo tirante (m)	Contenuto Accessori	UNS
CS-SB	Basic Set: realizzato per le installazioni più semplici	10 astine x 1 m (bianco)	10,0 m	astina flessibile bianca da 15 cm, un raccordo, gancio e un occhiello.	897-90000
CS-SD	DeLuxe Set: la serie più completa per la realizzazione di grandi impianti	2 astine x 1 m (bianco) 6 astine x 1 m (rosso) 2 astine x 1 m (blu)	10,0 m	astina flessibile bianca da 15 cm, anello, raccordo, gancio, occhiello, terminale arrotondato, terminale piatto, luce a led e calamita	897-90001
CS-SH	Handy Set: formato ideale per la tua cassetta attrezzi	1 astina x 40 cm (bianco) 2 astine x 40 cm (rosso) 1 astina x 40 cm (blue)	1,6 m	Astina flessibile bianca da 40 cm, terminale arrotondato, mini gancio, occhiello	897-90003

Tutte le dimensioni sono in mm. Soggette a modifiche tecniche.

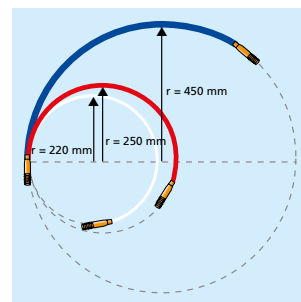
• Cable Scout+ - Rod Pairs



Panoramica delle astine.

ARTICOLO	Contenuto	Flessibilità Cavo Tirante	Ø	UNS
CS-PN	-	molto flessibile	5,0	897-90008
CS-P4	Una coppia di astine da 1 m	flessibile	4,0	897-90005
CS-P5	Una coppia di astine rosse da 1 m	medio	5,0	897-90006
CS-P6	un paio di astine blu da 1 m	rigido	6,0	897-90007

Tutte le dimensioni sono in mm. Soggette a modifiche tecniche.



Cable Scout + e i diversi raggi di curvatura.



Cable Scout+

• Cable Scout+ - Altri accessori

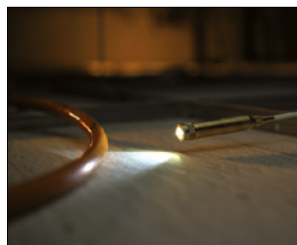
Cable Scout+ viene fornito con un'ampia varietà di accessori. I Cable Grips sono progettati per agganciare in modo semplice e sicuro i tubi e i cavi alle astine. Basta aprire la maglia trecciata, spingere all'interno il cavo e lasciare andare, la maglia si contrae immediatamente e fissa stabilmente il cavo al passacavi.

Caratteristiche del prodotto

- Strumento professionale per l'installazione di cavi
- Installazioni in tempi record anche nelle situazioni più difficili
- Le astine sono in materiale plastico rinforzato con fibra di vetro (GRP)
- Possono tirare un cavo fino a 80 kg di peso
- Consente di ispezionare, illuminare e recuperare
- Il sistema completo comprende le astine, un'ampia varietà di accessori e una borsa per il trasporto



I Cable Grips sono disponibili in cinque diverse dimensioni per agganciare una vasta varietà di diametri dei cavi.






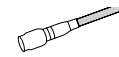
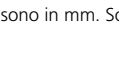
Cable Scout + luce a led - lo strumento ideale per ispezionare le cavità.



Il whisk consente all'astina di scivolare facilmente sopra agli ostacoli.



La potente calamita solleva un oggetto metallico fino a 2,5 kg.

ARTICOLO	Disegno	Descrizione	UNS
CS-SA		Accessori Kit: comprende astina flessibile di 15 cm, raccordo, gancio piccolo, gancio grande, occhiello, anello, terminale arrotondato, terminale piatto, magnete e una catena.	897-90004
CS-ACG0415		Cable Grips: Ideale per diametri 0,4 - 1,5 cm	897-90026
CS-ACG1630		Cable Grips: Ideale per diametri 1,6 - 3,0 cm	897-90027
CS-AW		Whisk: E' il terminale di scivolamento, consente ai cavi di scorrere su superfici irregolari.	897-90018
CS-AB		Luce a led: utile per ispezionare le cavità buie.	897-90016
CS-AMG2		La potente calamita solleva un oggetto metallico fino a 2,5 kg	897-90015

Tutte le dimensioni sono in mm. Soggette a modifiche tecniche.