

PST 1,3/21-5,0 - 排针

1935598

<https://www.phoenixcontact.com/cn/products/1935598>



请注意，本PDF文档中所示数据均生成自在线目录。完整数据请见用户文档。我们的一般下载使用条款已生效。



排针，额定横截面: 1.5 mm²，颜色: 黑色，额定电流: 12 A (取决于所使用的插头)，额定电压 (III/2): 320 V，触点表面: Sn，触点类型: 针式插头，电位数: 21，行数: 1，位数: 21，连接量: 21，产品系列: PST 1,3/..-V，针距: 5 mm，安装: 通孔回流焊/波峰焊，针脚排列: 直线排列，焊针[P]: 3.5 mm，插拔系统: COMBICON PST 1,3，互锁: 不带，安装方式: 不带，包装类型: 纸箱包装，最大电流取决于所用插头。取插头和排针中较小的电流值。排针由耐高温材料制成，适用于回流焊工艺。

优势

- 适用于波峰焊和回流焊工艺
- 最佳的插针几何形状，适用于所有COMBICON针式连接器

商业数据

订货号	1935598
包装单位	50 pc
最小订货量	50 pc
注意	定制（不可退回）
销售关键代码	AACTFA
产品关键代码	AACTFA
GTIN	4017918920524
单件重量（含包装）	3.5 g
单件重量（不含包装）	3.388 g
原产地	DE

PST 1,3/21-5,0 - 排针

1935598
<https://www.phoenixcontact.com/cn/products/1935598>



技术数据

产品属性

产品类型	排针
产品系列	PST 1,3/..-V
产品线	COMBICON Connectors M
类型	排针
位数	21
针距	5 mm
连接量	21
行数	1
电位数目	21
安装法兰	不带
针脚排列	直线排列

电气特性

特性

额定电流 I_N	12 A (取决于所使用的插头)
额定电压 U_N	320 V
接触电阻	1.6 mΩ
额定电压 (III/3)	250 V
额定电涌电压 (III/3)	4 kV
额定电压 (III/2)	320 V
额定电涌电压 (III/2)	4 kV
额定电压 (II/2)	400 V
额定电涌电压 (II/2)	4 kV

安装

安装类型	通孔回流焊/波峰焊
针脚排列	直线排列

工艺说明

潮敏级别	MSL 1
分类温度 T_c	260 °C
回流焊焊接周期	3

材料规格

材料数据 - 联系方法

注意事项	符合WEEE/RoHS，根据IEC 60068-2-82/JEDEC JESD 201的要求没有晶须
接触件材料	CU合金
表面特性	镀锡
触点区域金属表面（顶层）	锡 (3 - 5 μm Sn)

PST 1,3/21-5,0 - 排针

1935598

<https://www.phoenixcontact.com/cn/products/1935598>



触点区域金属表面（中层）	镍 (1 - 3 µm Ni)
焊接区域金属表面（顶层）	锡 (3 - 5 µm Sn)
焊接区域金属表面（中层）	镍 (1 - 3 µm Ni)

材料数据 - 壳体

颜色 (外壳)	黑色 (9005)
绝缘材料	PA
绝缘材料组	IIIa
CTI符合IEC 60112	250
阻燃等级，符合UL 94	V0
符合EN 60695-2-12标准的灼热丝可燃性指数GWFI	850
符合EN 60695-2-13标准的灼热丝起燃性温度GWIT	775
符合EN 60695-10-2标准的球压试验温度	125 °C

尺寸

尺寸图	
针距	5 mm
宽度 [w]	105 mm
高度[h]	13 mm
长度[l]	2.8 mm
高度	9.5 mm
焊针长度[P]	3.5 mm
引脚尺寸	ø 1.3 mm

PCB设计

孔径	1.3 mm
----	--------

机械测试

外观检查

规格	IEC 60512-1-1:2002-02
结果	已通过测试

尺寸检查

规格	IEC 60512-1-2:2002-02
结果	已通过测试

插入/拔出力

结果	已通过测试
周期数	25
每个接线位的插入强度约	5 N
每个接线位的拔出强度约	5 N

PST 1,3/21-5,0 - 排针

1935598

<https://www.phoenixcontact.com/cn/products/1935598>



插芯中的触点底座

规格	IEC 60512-15-1:2008-05
插芯触点支架 要求 >20 N	已通过测试

抗擦抹性

规格	IEC 60068-2-70:1995-12
结果	已通过测试

电气测试

温度测试 | 测试组C

规格	IEC 60512-5-1:2002-02
已测芯数	12

绝缘电阻

规格	IEC 60512-3-1:2002-02
绝缘电阻，相邻接线位	> 5 MΩ

温度循环

规格	IEC 60999-1:1999-11
结果	已通过测试

电气间隙和爬电距离 |

规格	IEC 60664-1:2007-04
绝缘材料组	IIIa
比较跟踪指标 (IEC 60112)	CTI 250
额定绝缘电压 (III/3)	250 V
额定电涌电压 (III/3)	4 kV
最小电气间隙值 – 不均匀电场 (III/3)	3 mm
最小爬电距离(III/3)	4 mm
额定绝缘电压 (III/2)	320 V
额定电涌电压(III/2)	4 kV
最小电气间隙值 – 不均匀电场 (III/2)	3 mm
最小爬电距离(III/2)	3.2 mm
额定绝缘电压 (II/2)	400 V
额定过电压 (II/2)	4 kV
最小电气间隙值 – 不均匀电场 (II/2)	3 mm
最小爬电距离(II/2)	4 mm

环境和真实条件

振动测试

规格	IEC 60068-2-6:2007-12
频率	10 - 150 - 10 Hz
扫描速率	1倍频程/分钟
振幅	0.35 mm (10 Hz ... 60.1 Hz)

PST 1,3/21-5,0 - 排针

1935598

<https://www.phoenixcontact.com/cn/products/1935598>



加速度	5g (60.1 Hz ... 150 Hz)
每轴的测试周期	2.5 h
测试方向	X-, Y- 与 Z-轴

耐久性测试

规格	IEC 60512-9-1:2010-03
海平面脉冲耐受电压	4.8 kV
体积电阻 R ₁	1.6 mΩ
体积电阻 R ₂	1.7 mΩ
插入 / 拔出周期	25
绝缘电阻，相邻接线位	> 5 MΩ

气候测试

规格	ISO 6988:1985-02
腐蚀应力	0.2 dm ³ 的SO ₂ 气体通入容量300 dm ³ 的箱体，温度40°C，1周期
热应力	100 °C/168 h
大功率频率耐受电压	2.21 kV

环境条件

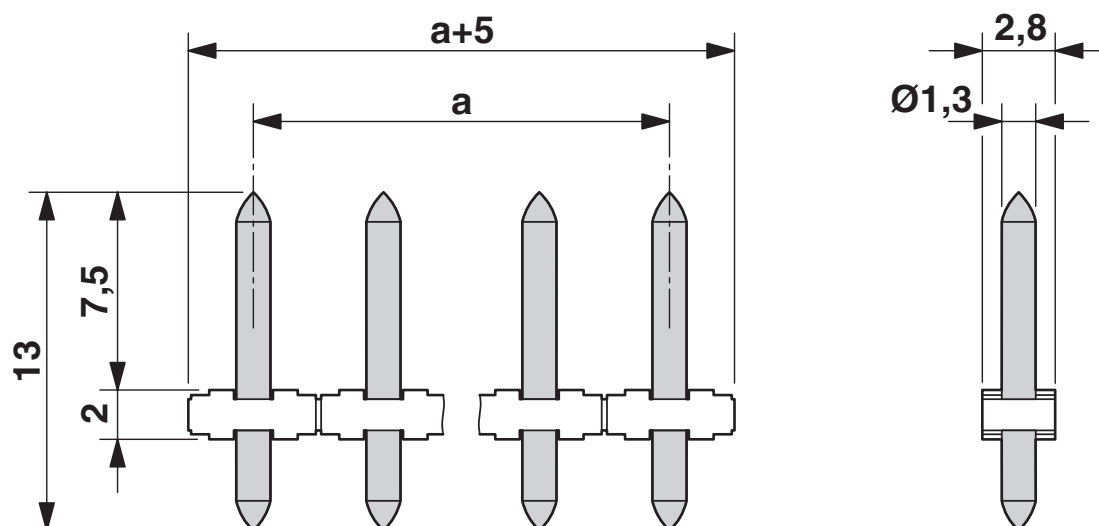
环境温度（运行）	-40 °C ... 100 °C (取决于衰减曲线)
环境温度（存放/运输）	-40 °C ... 70 °C
相对湿度（存放/运输）	30 % ... 70 %
环境温度（组装）	-5 °C ... 100 °C

包装规格

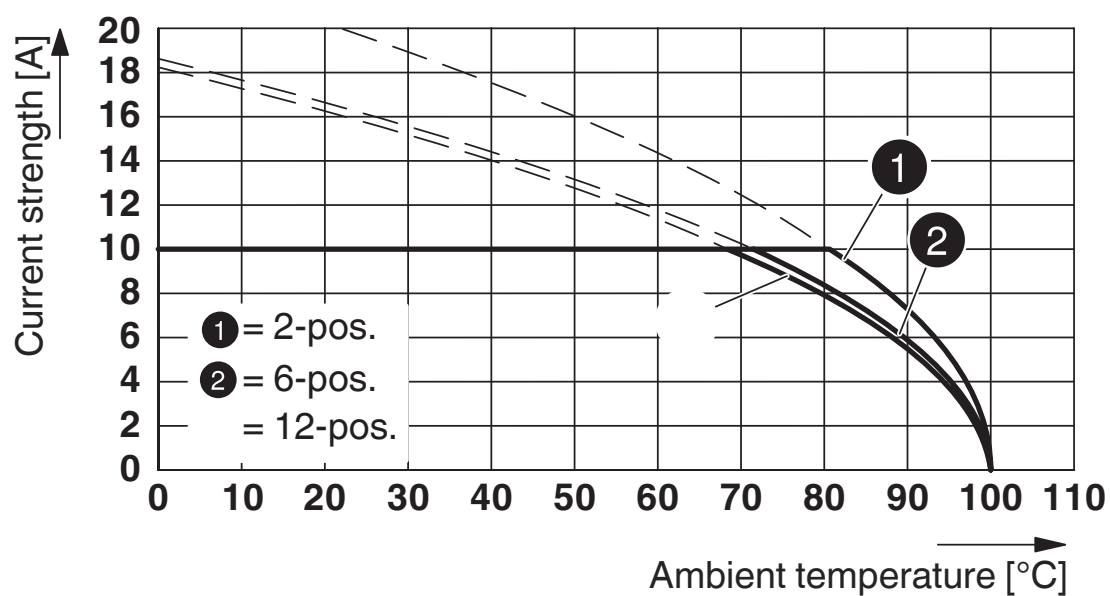
包装类型	纸箱包装
------	------

图纸

尺寸图

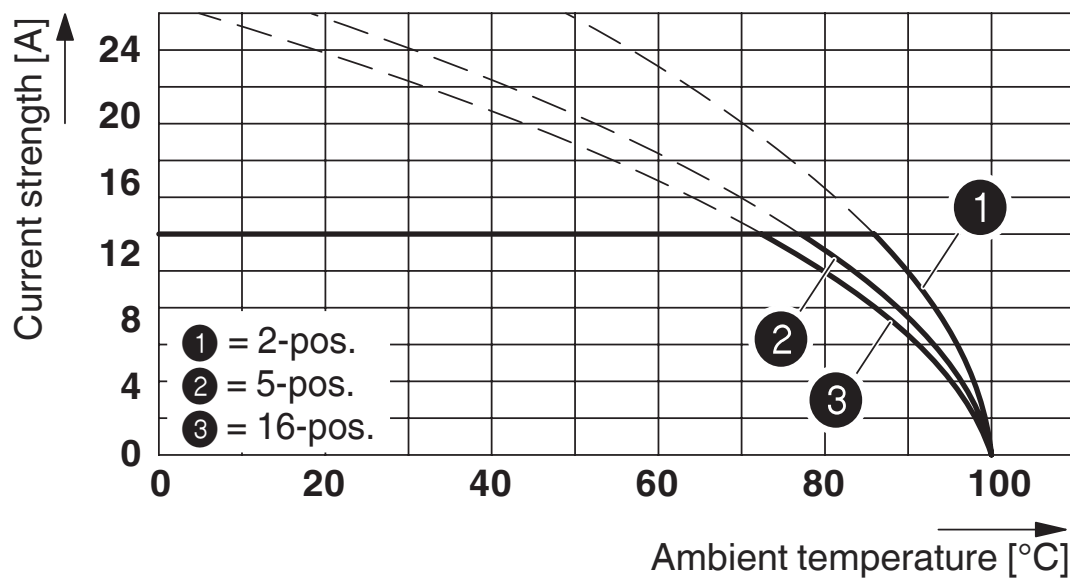


图表



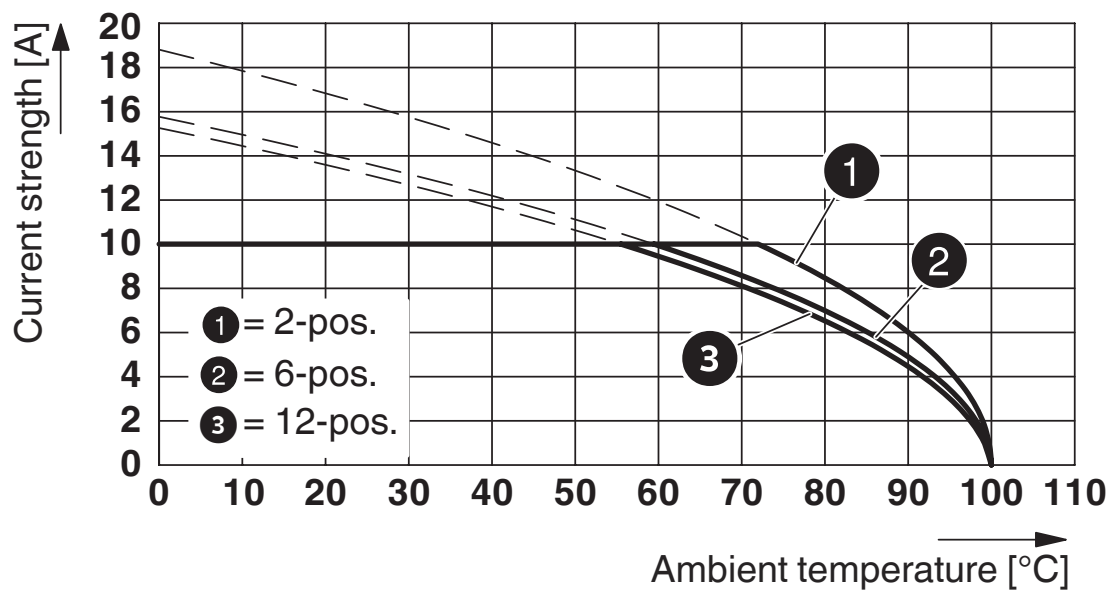
型号：PTS 1,5/...-PH-5,0 CLIP 带 PST 1,3/...-5,0

图表



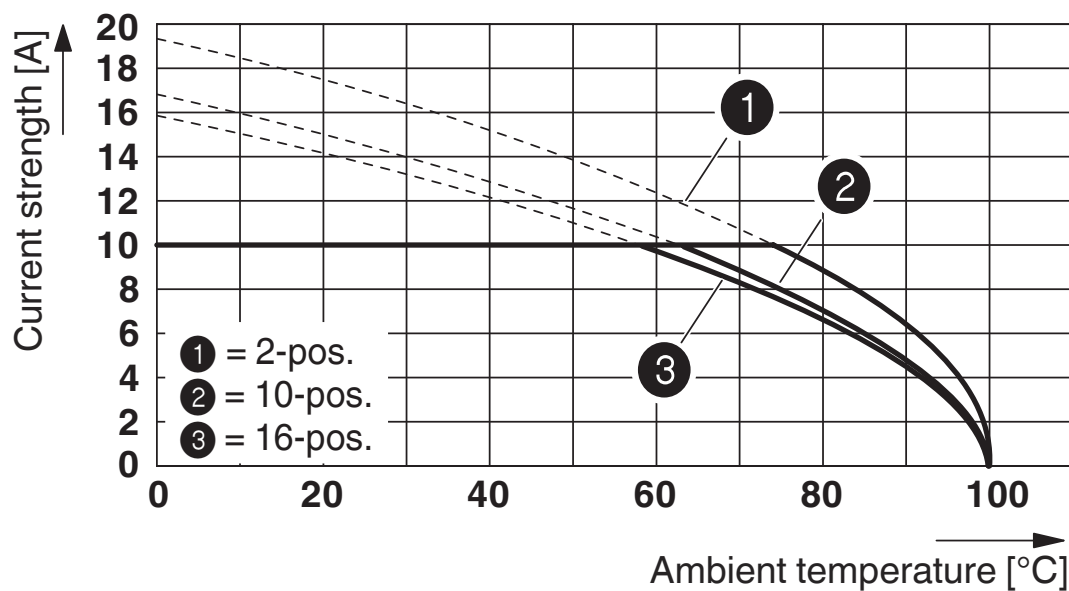
型号：PT 1,5/...-PVH-5,0，带PST 1,3/...-5,0

图表



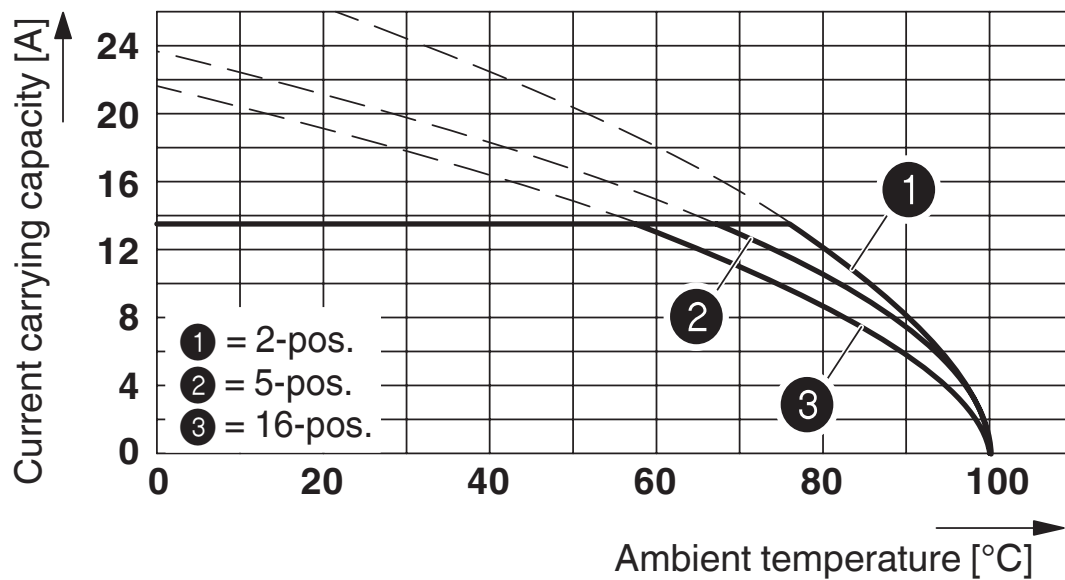
型号：PTS 1,5/...-PH-5,0 带 PST 1,3/...-5,0

图表



衰减曲线，用于：PT 1.5/...-PH-5,0，带PST 1.3/...5,0

图表



型号：PTDA 2,5/...-PH-5,0，带PST 1,3/...5,0

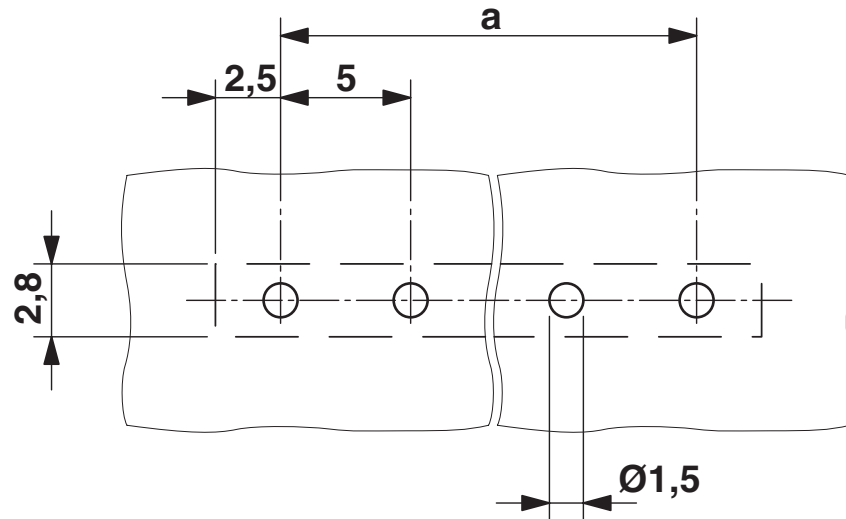
PST 1,3/21-5,0 - 排针

1935598

<https://www.phoenixcontact.com/cn/products/1935598>



开孔图/焊盘环宽



PST 1,3/21-5,0 - 排针

1935598

<https://www.phoenixcontact.com/cn/products/1935598>



认证

To download certificates, visit the product detail page: <https://www.phoenixcontact.com/cn/products/1935598>

cULus认证				
认证ID: E60425-20030211				
	额定电压U _N	额定电流I _N	接线容量AWG	接线容量mm ²
使用组 B	300 V	16 A	-	-
使用组 D	300 V	10 A	-	-

VDE报告 带生产监控				
认证ID: 40040542				
	额定电压U _N	额定电流I _N	接线容量AWG	接线容量mm ²
	320 V	10 A	-	-

PST 1,3/21-5,0 - 排针

1935598

<https://www.phoenixcontact.com/cn/products/1935598>



分类

ECLASS

ECLASS-11.0	27460201
ECLASS-12.0	27460201
ECLASS-13.0	27460201

ETIM

ETIM 9.0	EC002637
----------	----------

UNSPSC

UNSPSC 21.0	39121400
-------------	----------

PST 1,3/21-5,0 - 排针

1935598

<https://www.phoenixcontact.com/cn/products/1935598>



产品环境合规性

EU RoHS	
符合《欧盟RoHS物质指令要求》	是, 无豁免
China RoHS	
Environment friendly use period (EFUP)	EFUP-E
	没有超过限值的危险物质
EU REACH SVHC	
《REACH候选物质注释》(CAS编号)	相关物质重量百分比不超过0.1%

Phoenix Contact 2025 Å© - 保留所有权利
<https://www.phoenixcontact.com>

菲尼克斯（中国）投资有限公司总部
南京市江宁经济开发区菲尼克斯路36号
（江宁236信箱）邮编：211100
025-52121888
phoenix@phoenixcontact.com.cn