

UTME 6 - 分断测试端子

3047400

<https://www.phoenixcontact.com/cn/products/3047400>



请注意，本PDF文档中所示数据均生成自在线目录。完整数据请见用户文档。我们的一般下载使用条款已生效。



分断测试端子，标称工作电压: 500 V，额定电流: 30 A，第一层，接线方式: 螺钉连接，额定接线容量: 6 mm²，接线容量：0.2 mm² - 10 mm²，安装: NS 35/7,5，NS 35/15，颜色: 灰色

优势

- 提供与普通端子相同外形的穿墙端子
- 透明
- 打印有开关标志，因此易于选择
- 轻松操作
- 六个功能轴
- 结构紧凑
- 灵活、全面的附件
- 可靠地卡接到末端位

商业数据

订货号	3047400
包装单位	50 pc
最小订货量	50 pc
销售关键代码	BE1133
产品关键代码	BE1133
目录页面	页码177 (C-1-2019)
GTIN	4046356291101
单件重量（含包装）	29.102 g
单件重量（不含包装）	28.167 g
原产地	PL

UTME 6 - 分断测试端子

3047400
<https://www.phoenixcontact.com/cn/products/3047400>



技术数据

产品属性

产品类型	分断测试端子
连接量	2
行数	1
电位	1

绝缘特性

过电压类别	III
污染等级	3

电气特性

额定浪涌电压	6 kV
额定条件下的最大功耗	1.31 W

连接数据

每层的连接数量	2
额定横截面	6 mm²

第一层

螺纹	M4
紧固扭矩	1.5 ... 1.8 Nm
剥线长度	10 mm
塞规	A5
连接符合标准	IEC 60947-7-1
刚性导线横截面	0.2 mm² ... 10 mm²
横截面 AWG	24 ... 8 (按IEC标准修订)
柔性导线横截面	0.2 mm² ... 10 mm²
导线横截面, 柔性[AWG]	24 ... 8 (按IEC标准修订)
柔性导线横截面 (套管不带塑料绝缘管)	0.25 mm² ... 6 mm²
柔性导线横截面 (带塑料绝缘管的套管)	0.25 mm² ... 6 mm²
2根横截面相同的导线, 刚性导线	0.2 mm² ... 2.5 mm²
2根横截面相同的导线, 柔性导线	0.2 mm² ... 2.5 mm²
2根具有相同横截面的导线, 柔性, 带套管但不带塑料套管	0.25 mm² ... 1.5 mm²
2根具有相同横截面的导线, 柔性, 带TWIN套管及塑料套管	0.5 mm² ... 4 mm²
标称电流	30 A
最大负载电流	30 A (当连接截面积为10 mm²的导线时)
额定电压	500 V
额定横截面	6 mm²

尺寸

宽度	8.2 mm
端板宽度	2.2 mm

UTME 6 - 分断测试端子

3047400

<https://www.phoenixcontact.com/cn/products/3047400>



高度	100.8 mm
NS 35/7,5深度	49.6 mm
NS 35/15深度	57.1 mm

材料规格

颜色	灰色 (RAL 7042)
阻燃等级，符合UL 94	V0
绝缘材料组	I
绝缘材料	PA
低温下的静态绝缘材料应用	-60 °C
绝缘材料的温度指数 (DIN EN 60216-1 (VDE 0304-21))	130 °C
绝缘材料相对温度指数 (电气，UL 746 B)	130 °C
铁路车辆的防火保护 (DIN EN 45545-2) R22	HL 1 - HL 3
铁路车辆的防火保护 (DIN EN 45545-2) R23	HL 1 - HL 3
铁路车辆的防火保护 (DIN EN 45545-2) R24	HL 1 - HL 3
铁路车辆的防火保护 (DIN EN 45545-2) R26	HL 1 - HL 3
量热释热NFPA 130 (ASTM E 1354)	28 MJ/kg
表面可燃性NFPA 130 (ASTM E 162)	通过
烟雾比光密度NFPA 130 (ASTM E 662)	通过
烟气毒性NFPA 130 (SMP 800C)	通过

电气测试

电涌电压测试

测试电压设定值	7.3 kV
结果	已通过测试

温升测试

温度上升要求测试	温度上升 ≤ 45 K
结果	已通过测试
短时耐受电流 6 mm²	0.72 kA
短时耐受电流 4 mm²	0.5 kA
	0.15 kA
结果	已通过测试

工频耐受电压

测试电压设定值	1.89 kV
结果	已通过测试

机械特性

机械参数

开口式侧板	是
-------	---

机械测试

机械强度

UTME 6 - 分断测试端子



3047400

<https://www.phoenixcontact.com/cn/products/3047400>

结果	已通过测试
----	-------

载体上的附件

DIN导轨/固定支点	NS 35
测试力设定值	5 N
结果	已通过测试

导线损坏和松动测试

旋转速度	10 rpm
rpm	135
导线横截面 / 重量	0.2 mm ² / 0.2 kg
	6 mm ² / 1.4 kg
	10 mm ² / 2 kg
结果	已通过测试

环境和真实条件

针焰测试

暴露时间	30 s
结果	已通过测试

振荡/宽频带噪音

规格	DIN EN 50155 (VDE 0115-200):2008-03
频谱	2类, B级使用寿命测试, 在转向架上进行
频率	$f_1 = 5 \text{ Hz}$ 到 $f_2 = 250 \text{ Hz}$
ASD等级	11.83 (m/s ²) ² /Hz
加速度	4.25g
每轴的测试周期	5 h
测试方向	X-, Y- 与 Z-轴
结果	已通过测试

冲击

规格	DIN EN 50155 (VDE 0115-200):2008-03
脉冲波形	半弦
加速度	30g
电击时间	18 毫秒
每个方向的电击次数	3
测试方向	X-, Y- 与 Z-轴 (正向与负向)
结果	已通过测试

环境条件

环境温度 (运行)	-60 °C ... 110 °C (考虑到自加热在内的工作温度范围; 有关最高短期工作温度, 请参见电气特性相对温度指数)
环境温度 (存放/运输)	-25 °C ... 60 °C (短期内 (不超过24 小时), -60 °C到+70 °C)
环境温度 (组装)	-5 °C ... 70 °C
环境温度 (执行)	-5 °C ... 70 °C
允许湿度 (运行)	20 % ... 90 %

UTME 6 - 分断测试端子

3047400

<https://www.phoenixcontact.com/cn/products/3047400>



允许湿度（存放/运输）	30 % ... 70 %
-------------	---------------

标准和规范

连接符合标准	IEC 60947-7-1
--------	---------------

安装

安装类型	NS 35/7,5
	NS 35/15

UTME 6 - 分断测试端子

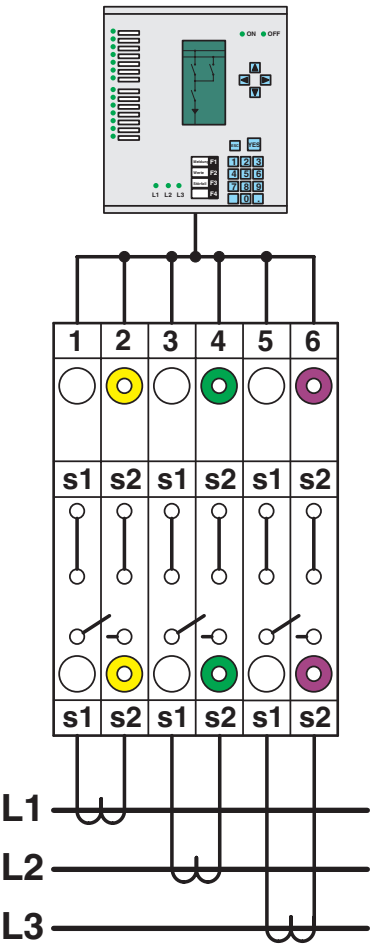
3047400

<https://www.phoenixcontact.com/cn/products/3047400>



图纸

示意图

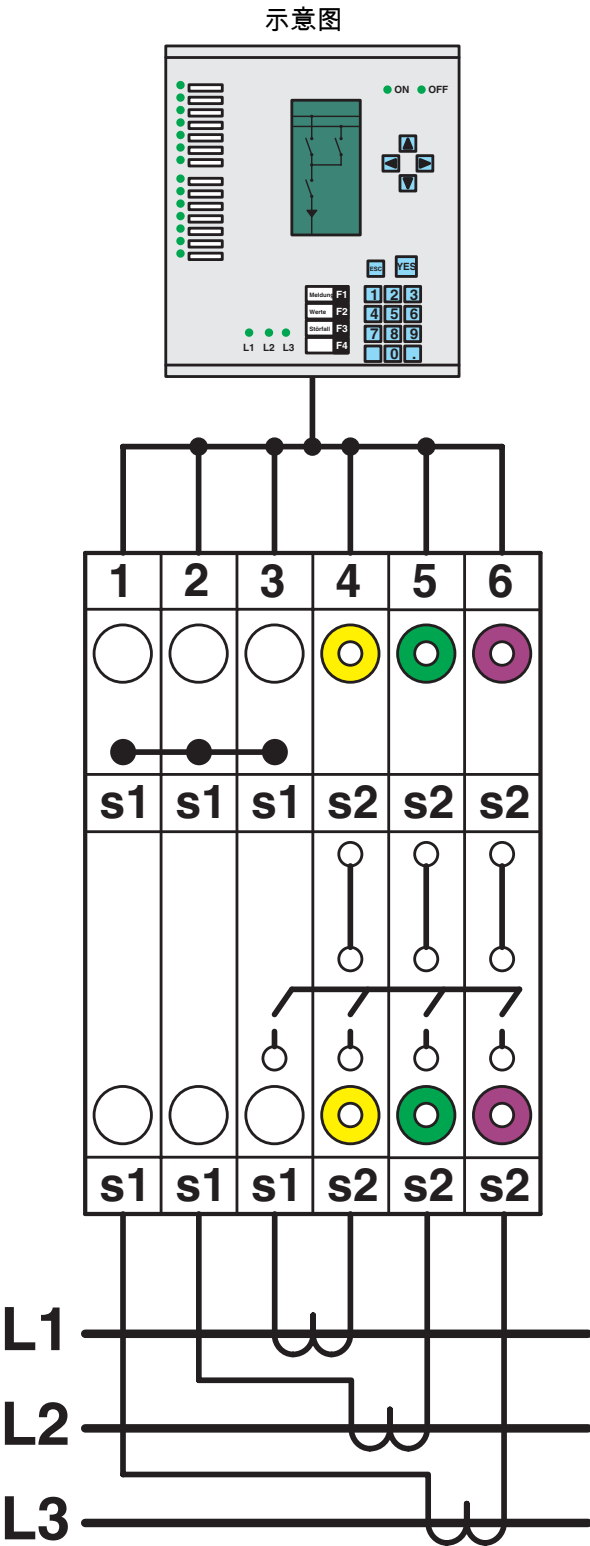


简易的三相电流变压器组件

UTME 6 - 分断测试端子

3047400

<https://www.phoenixcontact.com/cn/products/3047400>



互相连接的三相电流变压器组件

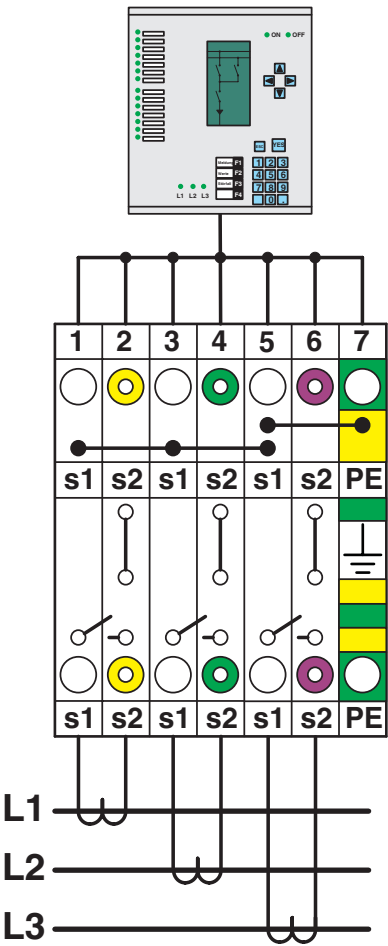
UTME 6 - 分断测试端子

3047400

<https://www.phoenixcontact.com/cn/products/3047400>



示意图



互相连接的三相电流变压器组件带星型点

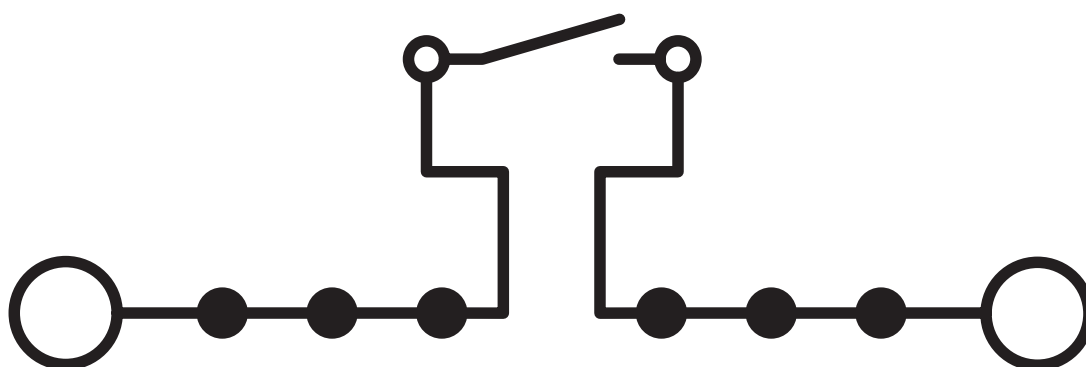
UTME 6 - 分断测试端子

3047400

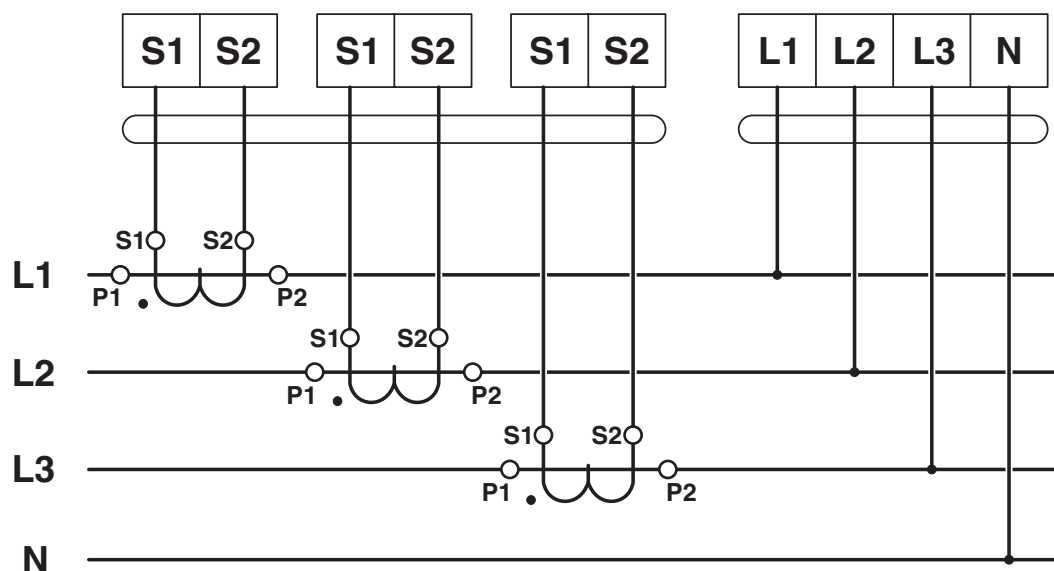
<https://www.phoenixcontact.com/cn/products/3047400>



电路图



电路图



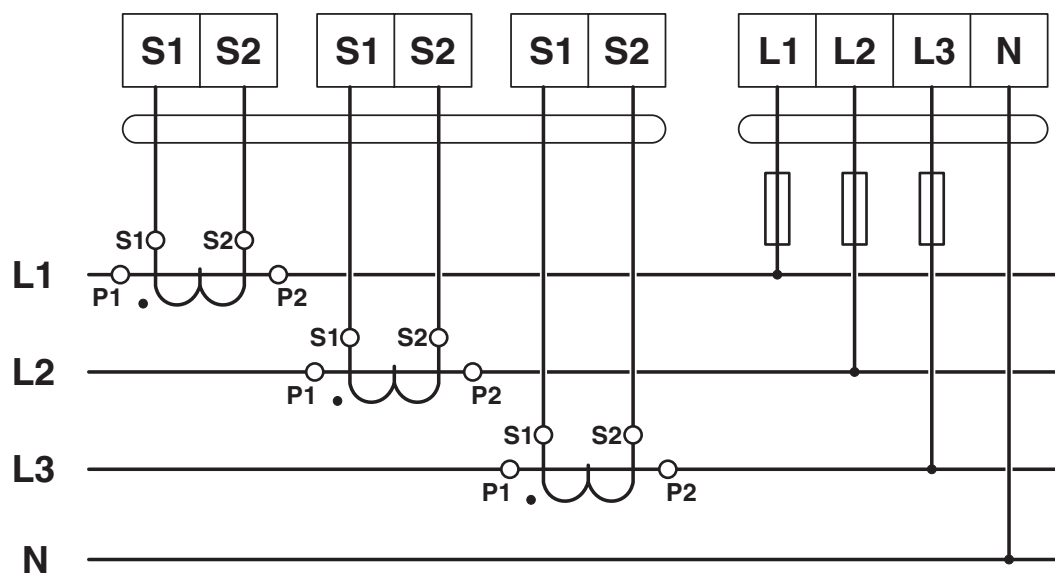
UTME 6 - 分断测试端子

3047400

<https://www.phoenixcontact.com/cn/products/3047400>



电路图



UTME 6 - 分断测试端子



3047400


<https://www.phoenixcontact.com/cn/products/3047400>

认证

To download certificates, visit the product detail page: <https://www.phoenixcontact.com/cn/products/3047400>




CSA
认证ID: 13631




EAC
认证ID: EACKZ 08593



cULus认证
认证ID: E60425



CSA
认证ID: 13631



cULus认证
认证ID: E60425

UTME 6 - 分断测试端子



3047400

<https://www.phoenixcontact.com/cn/products/3047400>

分类

ECLASS

ECLASS-12.0	27141126
ECLASS-13.0	27250109

ETIM

ETIM 9.0	EC000902
----------	----------

UNSPSC

UNSPSC 21.0	39121400
-------------	----------

UTME 6 - 分断测试端子



3047400
<https://www.phoenixcontact.com/cn/products/3047400>

产品环境合规性

EU RoHS		
符合《欧盟RoHS物质指令要求》		是
已知的豁免条款		6(c)
China RoHS		
Environment friendly use period (EFUP)		EFUP-50
		相关产品的中国RoHS声明表，请见“制造商声明”下相应产品的下载区域。对于所有带EFUP-E标志的产品，不需要出具中国RoHS声明表。
EU REACH SVHC		
《REACH候选物质注释》（CAS编号）		Lead（CAS编号: 7439-92-1）
SCIP		e54f44b9-75f5-4e87-80f0-b1fc3454426b
EF3.0 气候变化		
CO2e 千克		0.207千克二氧化碳当量

Phoenix Contact 2025 Â© - 保留所有权利
<https://www.phoenixcontact.com>

菲尼克斯（中国）投资有限公司总部
南京市江宁经济开发区菲尼克斯路36号
（江宁236信箱）邮编：211100
025-52121888
phoenix@phoenixcontact.com.cn