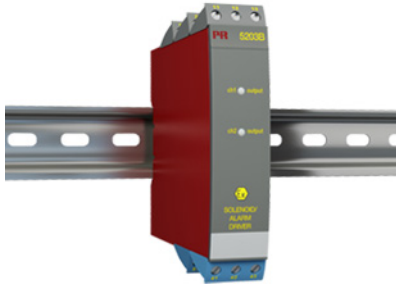


Ex-Ventil- / Alarmtreiber

5203B



- 1- oder 2-Kanal-Ausführung
- Ventiltreiber für Ex-Bereich
- 3 / 5 Port 3,75 kVAC galvanische Isolation
- Digitalgesteuerte Spannungsversorgung für Ex-Bereichen
- Universelle Versorgung mit AC oder DC



Verwendung

- Treiber mit Sicherheitsbarriere für die Steuerung von ON / OFF Ventilen in explosionsgefährdeten Bereichen.
- Treiber mit Sicherheitsbarriere zur Versorgung der Leuchtdioden und akustischen Alarman in explosionsgefährdeten Bereichen.
- Spannungsversorgung mit ON / OFF Steuerung, für andere Ausstattung.

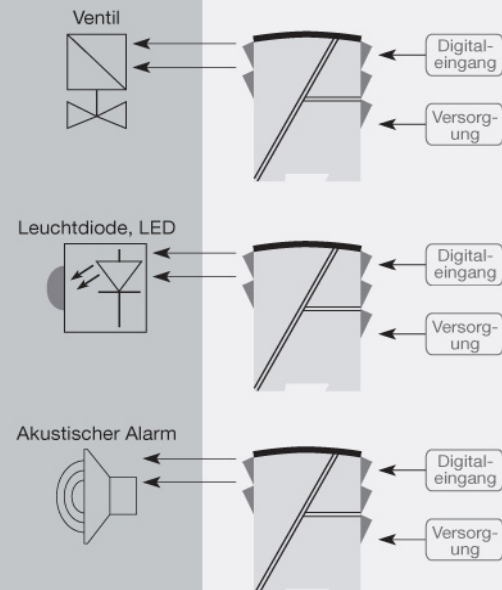
Technische Merkmale

- PR5203B hat pro Kanal einen Digitalen Eingang zur Steuerung der Ex-Ausgangsspannung.
- Versorgung, Eingänge und Ausgänge sind galvanisch voneinander getrennt und nicht mit Masse verbunden.

Montage / Installation

- Wird vertikal oder horizontal auf DIN-Schiene montiert. Mit der Zweitkanal-Version können 84 Kanäle pro Meter installiert werden.

Anwendungen



Bestellangaben:

Typ	Eingang	Ex-Barriere	Kanäle
5203B	PNP : 1 Kontakt : 2 NPN : 3	[EEx ia] Typ : F	Einfach : 1
		[EEx ia] Typ : H [EEx ia] Typ : I	Einfach : 1 Zweifach : 2

Umgebungsbedingungen

Betriebstemperatur.....	-20°C bis +60°C
Kalibrierungstemperatur.....	20...28°C
Relative Luftfeuchtigkeit.....	< 95% RF (nicht kond.)
Schutzart.....	IP20

Mechanische Spezifikationen

Abmessungen (HxBxT).....	109 x 23,5 x 130 mm
Gewicht, ca.....	230 g
Leitungsquerschnitt.....	1 x 2,5 mm ² Litzendraht
Klemmschraubenanzugsmoment.....	0,5 Nm

Allgemeine Spezifikationen**Versorgung**

Universelle Versorgungsspannung.....	21,6...253 VAC, 50...60 Hz oder 19,2...300 VDC
Sicherung.....	400 mA T / 250 VAC
Leistungsbedarf, max.....	≤ 4 W (2 Kanäle)
Verlustleistung.....	≤ 2 W (2 Kanäle)

Isolationsspannung

Isolationsspannung, Test/Betrieb.....	3,75 kVAC / 250 VAC
PELV/SELV.....	IEC 61140
Max. Frequenz.....	20 Hz
EMV-Immunitätswirkung.....	< ±0,5% d. Messsp.
Erweiterte EMV-immunität: NAMUR NE21, A Kriterium, Burst.....	< ±1% d. Messsp.

Eingangsspezifikationen**NPN und mechanischer Kontakt**

Trig-Niveau NIEDRIG.....	≤ 4,0 VDC
Trig-Niveau HOCH.....	≥ 7,0 VDC
Max. externe Spannung.....	28 VDC
Eingangsimpedans.....	3,48 kΩ

PNP

Trig-Niveau NIEDRIG.....	≤ 4,0 VDC
Trig-Niveau HOCH.....	≥ 7,0 VDC
Max. externe Spannung.....	28 VDC
Eingangsimpedans.....	3,48 kΩ

Ausgangsspezifikationen

Ausgangsspannung.....	Siehe Ex-Daten im Manual
Ausgangsstrom.....	Siehe Ex-Daten im Manual
Ausgangswelligkeit.....	< 40 mVRMS

Eingehaltene Behördenvorschriften

EMV.....	2014/30/EU
LVD.....	2014/35/EU
EAC.....	TR-CU 020/2011

Zulassungen

ATEX 2014/34/EU.....	DEMKO 99ATEX126257, II (1) GD [EEx ia] IIC
UL.....	UL 913, UL 508
EAC Ex TR-CU 012/2011.....	RU C-DK.GB08.V.00410