

Passe-fils standard PLIO-DK en PVC souple qualité 9542



PLIO®



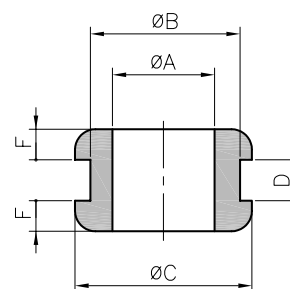
DK-DKF-DR-DKP PVC

Matière : PVC souple
Coloris : noir
Températures d'utilisation : -30 à +70°C
Dureté Shore A : 55 +/- 5
Résistance à la traction : 8 MPa
Allongement à la rupture : > 250 %
Rigidité diélectrique : > 20 kV/mm
Tenue au feu : HB UL94



• Passe-fils DK avec trou traversant

type	code article	dimensions (mm)					F	100
		Ø A	Ø B	Ø C	D			
DK-PVC 2/5/8-1	0107 0001 010	2	5	8	1	1,5	100	
DK-PVC 2/5/8-1,5	0107 0002 010	2	5	8	1,5	1,5	100	
DK-PVC 2/5/8-2	0107 0003 010	2	5	8	2	1,5	100	
DK-PVC 3/5/8-1	0107 0004 010	3	5	8	1	1,5	100	
DK-PVC 3/5/8-1,5	0107 0005 010	3	5	8	1,5	1,5	100	
DK-PVC 3/5/8-2	0107 0006 010	3	5	8	2	1,5	100	
DK-PVC 4/6/11-4	0107 0100 010	4	6	11	4	2	100	
DK-PVC 4/8/11-1	0107 0007 010	4	8	11	1	2	100	
DK-PVC 4/8/11-1,5	0107 0008 010	4	8	11	1,5	2	100	
DK-PVC 4/8/11-2	0107 0009 010	4	8	11	2	2	100	
DK-PVC 4,8/8/12-1,5	0107 0123 010	4,8	8	12	1,5	2	100	
DK-PVC 5/7/11-3	0107 0110 010	5	7	11	3	2	100	
DK-PVC 5/8/11-1	0107 0010 010	5	8	11	1	2	100	
DK-PVC 5/8/11-1,5	0107 0011 010	5	8	11	1,5	2	100	
DK-PVC 5/8/11-2	0107 0012 010	5	8	11	2	2	100	
DK-PVC 5,5/8/12-1,5	0107 0013 010	5,5	8	12	1,5	2	100	
DK-PVC 5,5/9/12-1	0107 0014 010	5,5	9	12	1	2	100	
DK-PVC 5,5/9/12-1,5	0107 0015 010	5,5	9	12	1,5	2	100	
DK-PVC 5,5/9/12-2	0107 0016 010	5,5	9	12	2	2	100	
DK-PVC 5,5/9/12-3	0107 0017 010	5,5	9	12	3	2	100	
DK-PVC 6/8/12-1,5	0107 0069 010	6	8	12	1,5	2	100	
DK-PVC 6/9/12-1	0107 0018 010	6	9	12	1	2	100	
DK-PVC 6/9/12-1,5	0107 0019 010	6	9	12	1,5	2	100	
DK-PVC 6/9/12-2	0107 0020 010	6	9	12	2	2	100	
DK-PVC 6/9/12-3	0107 0021 010	6	9	12	3	2	100	
DK-PVC 6/9/12-4	0107 0090 010	6	9	12	4	2	100	
DK-PVC 6/9/12-5	0107 0091 010	6	9	12	5	2	100	
DK-PVC 6/9/12-6	0107 0092 010	6	9	12	6	2	100	
DK-PVC 6/9/12-7	0107 0093 010	6	9	12	7	2	100	
DK-PVC 6/9/12-8	0107 0094 010	6	9	12	8	2	100	
DK-PVC 6/9/12-9	0107 0095 010	6	9	12	9	2	100	
DK-PVC 6/12/18-2	0107 0087 010	6	12	18	2	2,5	100	
DK-PVC 6/13/18-7	0107 0070 010	6	13	18	7	2,5	100	
DK-PVC 6/14/18-1	0107 0071 010	6	14	18	1	2,5	100	
DK-PVC 7/10/14-1	0132 0090 010	7	10	14	1	2,5	100	
DK-PVC 7/10/14-1,5	0132 0091 010	7	10	14	1,5	2,5	100	
DK-PVC 7/10/14-2	0132 0092 010	7	10	14	2	2,5	100	
DK-PVC 7/10/14-3	0132 0093 010	7	10	14	3	2,5	100	
DK-PVC 7/12/16-1	0107 0088 010	7	12	16	1	2,5	100	




Coloris gris et blanc disponibles sur demande.

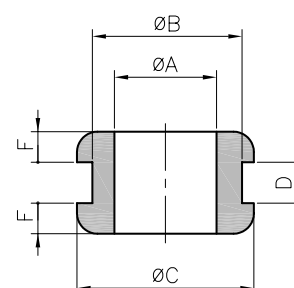
Passe-fils standard PLIO-DK en PVC souple qualité 9542



PLIO®



type	code article	dimensions (mm)					F	
		Ø A	Ø B	Ø C	D			
DK-PVC 7/14/18-1	0107 0022 010	7	14	18	1	2,5	100	
DK-PVC 7/14/18-2	0107 0023 010	7	14	18	2	2,5	100	
DK-PVC 7/14/18-3	0107 0024 010	7	14	18	3	2,5	100	
DK-PVC 8/10/14-1	0132 0094 010	8	10	14	1	2,5	100	
DK-PVC 8/10/14-1,5	0132 0095 010	8	10	14	1,5	2,5	100	
DK-PVC 8/10/14-2	0132 0096 010	8	10	14	2	2,5	100	
DK-PVC 8/10/14-3	0132 0097 010	8	10	14	3	2,5	100	
DK-PVC 8/12/16-1	0132 0098 010	8	12	16	1	2,5	100	
DK-PVC 8/12/16-1,5	0132 0099 010	8	12	16	1,5	2,5	100	
DK-PVC 8/12/16-2	0132 0100 010	8	12	16	2	2,5	100	
DK-PVC 8/12/16-3	0132 0101 010	8	12	16	3	2,5	100	
DK-PVC 8/14/18-1	0107 0025 010	8	14	18	1	2,5	100	
DK-PVC 8/14/18-2	0107 0026 010	8	14	18	2	2,5	100	
DK-PVC 8/14/18-3	0107 0027 010	8	14	18	3	2,5	100	
DK-PVC 9/12/16-1	0132 0102 010	9	12	16	1	2,5	100	
DK-PVC 9/12/16-1,5	0132 0103 010	9	12	16	1,5	2,5	100	
DK-PVC 9/12/16-2	0132 0104 010	9	12	16	2	2,5	100	
DK-PVC 9/12/16-3	0132 0105 010	9	12	16	3	2,5	100	
DK-PVC 9/14/18-1	0107 0028 010	9	14	18	1	2,5	100	
DK-PVC 9/14/18-2	0107 0029 010	9	14	18	2	2,5	100	
DK-PVC 9/14/18-3	0107 0030 010	9	14	18	3	2,5	100	
DK-PVC 10/12/16-1	0132 0106 010	10	12	16	1	2,5	100	
DK-PVC 10/12/16-1,5	0132 0107 010	10	12	16	1,5	2,5	100	
DK-PVC 10/12/16-2	0132 0108 010	10	12	16	2	2,5	100	
DK-PVC 10/12/16-3	0132 0109 010	10	12	16	3	2,5	100	
DK-PVC 10/18/22-1	0107 0031 010	10	18	22	1	2,5	100	
DK-PVC 10/18/22-2	0107 0032 010	10	18	22	2	2,5	100	
DK-PVC 10/18/22-3	0107 0033 010	10	18	22	3	2,5	100	
DK-PVC 10/18/22-4	0107 0034 010	10	18	22	4	2,5	100	
DK-PVC 11/18/22-1	0107 0035 010	11	18	22	1	2,5	100	
DK-PVC 11/18/22-2	0107 0036 010	11	18	22	2	2,5	100	
DK-PVC 11/18/22-3	0107 0037 010	11	18	22	3	2,5	100	
DK-PVC 11/18/22-4	0107 0038 010	11	18	22	4	2,5	100	
DK-PVC 12/18/22-1	0107 0039 010	12	18	22	1	2,5	100	
DK-PVC 12/18/22-2	0107 0040 010	12	18	22	2	2,5	100	
DK-PVC 12/18/22-3	0107 0041 010	12	18	22	3	2,5	100	
DK-PVC 12/18/22-4	0107 0042 010	12	18	22	4	2,5	100	
DK-PVC 14/22/27-1	0107 0043 010	14	22	27	1	3	100	
DK-PVC 14/22/27-1,5	0107 0072 010	14	22	27	1,5	3	100	
DK-PVC 14/22/27-2	0107 0044 010	14	22	27	2	3	100	
DK-PVC 14/22/27-3	0107 0045 010	14	22	27	3	3	100	
DK-PVC 14/22/27-4	0107 0046 010	14	22	27	4	3	100	
DK-PVC 16/22/27-1	0107 0047 010	16	22	27	1	3	100	
DK-PVC 16/22/27-1,5	0107 0073 010	16	22	27	1,5	3	100	
DK-PVC 16/22/27-2	0107 0048 010	16	22	27	2	3	100	
DK-PVC 16/22/27-3	0107 0049 010	16	22	27	3	3	100	
DK-PVC 16/22/27-4	0107 0050 010	16	22	27	4	3	100	
DK-PVC 18/22/27-1	0107 0051 010	18	22	27	1	3	100	
DK-PVC 18/22/27-1,5	0107 0074 010	18	22	27	1,5	3	100	
DK-PVC 18/22/27-2	0107 0052 010	18	22	27	2	3	100	
DK-PVC 18/22/27-3	0107 0053 010	18	22	27	3	3	100	
DK-PVC 18/22/27-4	0107 0054 010	18	22	27	4	3	100	



Coloris gris et blanc disponibles sur demande