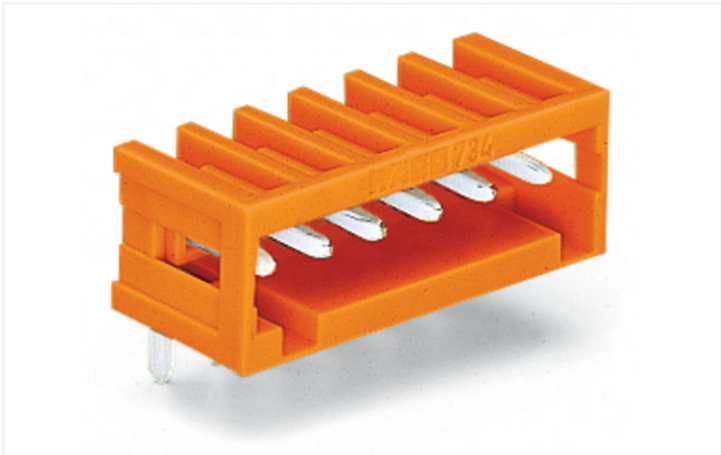
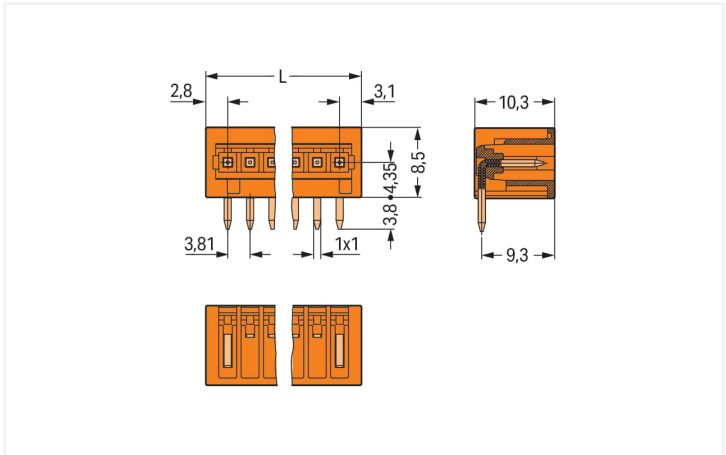


Fiche technique | Référence: 734-262
Connecteur mâle THT; Broche à souder 1,0 x 1,0 mm; Coudé; 100% protégé contre l'inversion; Pas 3,81 mm; 2 pôles; orange
<https://www.wago.com/734-262>

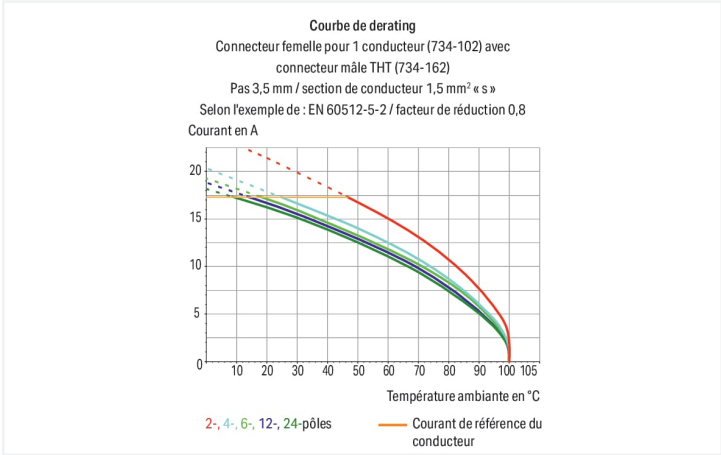


Couleur: ■ orange

Identique à la figure



Dimensions en mm
 $L = (\text{nombre pôles} - 1) \times \text{pas} + 5,9 \text{ mm}$



Connecteur mâle série 734 pas de 3.81 mm

Avec ce connecteur mâle, portant le numéro d'article 734-262, l'objectif principal est de réaliser une installation électrique sans faille. Les connecteurs pour circuits imprimés vous proposent une flexibilité maximale pour différents types de montage. Les connecteurs pour circuits imprimés tenant la tension nominale de 160 V peuvent supporter un courant nominal allant jusqu'à 10 A. Ils peuvent donc également être utilisés pour des dispositifs à la consommation importante. Les dimensions sont 9,71 x 12,3 x 10,3 mm en largeur x hauteur x profondeur. Les contacts sont en cuivre électrolytique (Cu) et le boîtier orange en Polyamide (PA66) garantit l'isolation. De l'Étain a été utilisé pour la surface des contacts. Les connecteurs pour circuits imprimés sont soudés par procédé THT. Les broches à souder, de 1 x 1 mm et d'une longueur de 3,8 mm, sont placées en série sur tout le connecteur mâle. Il y a une goupille de soudage par potentiel.

Remarques

Remarque de sécurité 1

Le MCS – MULTI CONNECTION SYSTEM – est selon DIN EN 61984 un connecteur sans capacité de coupure. Conformément aux prescriptions d'utilisation, il faut éviter la connexion/déconnexion des connecteurs sous tension ou en charge. Dans la direction du flux d'énergie dans le câblage du circuit, les connecteurs doivent être appliqués de sorte que les connecteurs mâles dans l'état non enfiché, pouvant être touchés, ne soient pas sous tension.

Variantes pour Ex i :

autres nombres de pôles
Surfaces du contact dorées ou partiellement dorées.
D'autres variantes peuvent être demandées au service commercial de WAGO ou, si nécessaire, configurées sur <https://configurator.wago.com>.



Données électriques						
Données de référence selon			IEC/EN 60664-1			
Overvoltage category	III	III	II			
Pollution degree	3	2	2			
Tension de référence	160 V	160 V	320 V			
Tension assignée de tenue aux chocs	2,5 kV	2,5 kV	2,5 kV			
Courant de référence	10 A	10 A	10 A			

Données d'approbation selon			UL 1059			
Use group	B	C	D			
Tension de référence	300 V	-	300 V			
Courant de référence	10 A	-	10 A			

Données d'approbation selon			CSA			
Use group	B	C	D			
Tension de référence	300 V	-	300 V			
Courant de référence	10 A	-	10 A			

Données de raccordement				
Nombre total des potentiels	2			
Nombre de types de connexion	1			
nombre des niveaux	1			

Connexion 1		
Nombre de pôles	2	

Données géométriques		
Pas		3,81 mm / 0.15 inch
Largeur		9,71 mm / 0.382 inch
Hauteur		12,3 mm / 0.484 inch
Hauteur utile		8,5 mm / 0.335 inch
Profondeur		10,3 mm / 0.406 inch
Longueur de la broche à souder		3,8 mm
Dimensions broche à souder		1 x 1 mm
Diamètre de perçage avec tolérance		1,4 ^(+0,1) mm

Données mécaniques		
codage variable		Oui
Protection contre une éventuelle torsion		Oui

Connexion		
Version de contact dans le domaine des connecteurs		Connecteur mâle
Type de connexion de connecteur		pour circuit imprimé
Protection contre l'inversion		Oui
Sens d'enfichage au circuit imprimé		0 °

Contacts circuits imprimés		
Contacts circuits imprimés		THT
Affectation broche à souder		en série sur toute l'embase mâle
Nombre de broches à souder par potentiel		1





Données du matériau		
Remarque Données du matériau	Vous trouverez ici des informations sur les spécifications de matériel	
Couleur	orange	
Groupe du matériau isolant	I	
Matière isolante Boîtier principal	Polyamide (PA66)	
Classe d'inflammabilité selon UL94	V0	
Matériau du contact	Cuivre électrolytique (E _{Cu})	
Surface du contact	Étain	
Charge calorifique	0,011 MJ	
Poids	0,6 g	

Conditions d'environnement		
Plage de températures limites	-60 ... +100 °C	
Température d'utilisation	-35 ... +60 °C	

Données commerciales		
Product Group	3 (Connecteurs multisystèmes)	
eCl@ss 10.0	27-44-04-02	
eCl@ss 9.0	27-44-04-02	
ETIM 9.0	EC002637	
ETIM 8.0	EC002637	
Unité d'emb. (SUE)	200 pce(s)	
Type d'emballage	Carton	
Pays d'origine	DE	
GTIN	4044918872492	
Numéro du tarif douanier	85366930000	

Conformité environnementale du produit		
État de conformité RoHS	Compliant, No Exemption	

Téléchargements		
Conformité environnementale du produit		
Recherche de conformité		
Environmental Product Compliance 734-262		

Documentation			
Informations complémentaires			
Technical Section	03.04.2019	pdf 2027.26 KB	



Données CAD/CAE	
Données CAD	Données CAE
2D/3D Models 734-262	EPLAN Data Portal 734-262
	ZUKEN Portal 734-262

PCB Design
Symbol and Footprint via SamacSys 734-262
Symbol and Footprint via Ultra Librarian 734-262

1 Produits correspondants

1.1 Produit complémentaire

1.1.1 Connecteur femelle



Réf.: 2734-202
Connecteur femelle pour 1 conducteur; Bouton-poussoir; Push-in CAGE CLAMP®; 1,5 mm²; Pas 3,81 mm; 2 pôles; 100% protégé contre l'inversion; 1,50 mm²; orange



Réf.: 2734-202/031-000
Connecteur femelle pour 1 conducteur; Bouton-poussoir; Push-in CAGE CLAMP®; 1,5 mm²; Pas 3,81 mm; 2 pôles; 100% protégé contre l'inversion; Bride de fixation; 1,50 mm²; orange



Réf.: 2734-202/037-000
Connecteur femelle pour 1 conducteur; Bouton-poussoir; Push-in CAGE CLAMP®; 1,5 mm²; Pas 3,81 mm; 2 pôles; 100% protégé contre l'inversion; Cliquets de verrouillage latéraux; 1,50 mm²; orange



Réf.: 734-202
Connecteur femelle pour 1 conducteur; CAGE CLAMP®; 1,5 mm²; Pas 3,81 mm; 2 pôles; 100% protégé contre l'inversion; 1,50 mm²; orange



Réf.: 734-202/037-000
Connecteur femelle pour 1 conducteur; CAGE CLAMP®; 1,5 mm²; Pas 3,81 mm; 2 pôles; 100% protégé contre l'inversion; Cliquets de verrouillage latéraux; 1,50 mm²; orange



Réf.: 734-562
Connecteur femelle THT; Coudé; Pas 3,81 mm; 2 pôles; 100% protégé contre l'inversion; Broche à souder 0,9 x 0,9 mm; orange



Réf.: 734-562/037-000
Connecteur femelle THT; Coudé; Pas 3,81 mm; 2 pôles; 100% protégé contre l'inversion; Cliquets de verrouillage; Broche à souder 0,9 x 0,9 mm; orange



Réf.: 734-502
Connecteur femelle THT; Droit; Pas 3,81 mm; 2 pôles; 100% protégé contre l'inversion; Broche à souder 0,9 x 0,9 mm; orange



Réf.: 734-502/037-000
Connecteur femelle THT; Droit; Pas 3,81 mm; 2 pôles; 100% protégé contre l'inversion; Cliquets de verrouillage; Broche à souder 0,9 x 0,9 mm; orange

1.2 Accessoires en option

1.2.1 Codage

1.2.1.1 Codage



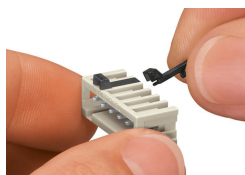
Réf.: 734-130
Détrrompeur; encliquetable sur le niveau supérieur; blanc



Réf.: 734-159
Détrrompeur; encliquetable sur le niveau supérieur; noir

Indications de manipulation

Codage



Détrompage d'un connecteur mâle - encliqueter le (les) détrompeur(s)