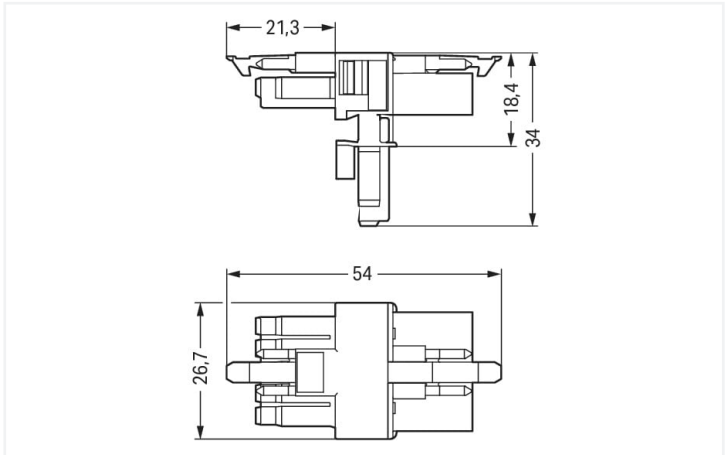


Couleur: ■ bleu



Dimensions en mm

Distributeur WINSTA® MINI avec indice de protection IP20

Le distributeur WINSTA® MINI avec intensité nominale 16 A garantit un montage rapide et sûr. La couleur et le codage mécanique des connecteurs d'installations garantissent une installation sans erreur des composants individuels – y compris une protection contre l'inversion. Un éclairage contrôlé, comme implémenté dans la norme DALI est le principal domaine d'application des connecteurs d'installations-WINSTA® MINI avec le codage I. WINSTA® MINI répond à la tendance à la miniaturisation. Notre plus petit système de connexion est particulièrement adapté, par exemple, aux luminaires qui offrent de moins en moins d'espace pour la technologie de connexion en raison de la technologie LED.

WINSTA® MINI – des solutions pour vos installations électriques - protégées contre l'inversion et sans entretien

WINSTA® est le système de connecteurs parfaitement adapté aux exigences élevées de l'installation électrique. Il permet un montage sûr, rapide et surtout sans erreur des terminaux et des connecteurs. Bénéficiez vous aussi de la technologie de connexion à ressort sans entretien en version enfichable ! Réalisez votre installation avec classe de protection IP20 de WAGO.

Avec le système WINSTA® MINI vous profitez :

- protection contre l'inversion connecteur d'installation
- petite taille pour les conducteurs jusqu'à une section de 1,5 mm²
- pour gestion d'éclairage
- dimensions exactes
- remplacement rapide des terminaux défectueux pendant le fonctionnement

Données électriques				
Données de référence selon		IEC/EN 60664-1		
Overvoltage category		III	III	II
Pollution degree		3	2	2
Tension de référence	400 V	-	-	-
Tension assignée de tenue aux chocs	6 kV	-	-	-
Courant de référence	16 A	-	-	-

Données d'approbation selon		UL 1977
Tension de référence		600 V
Courant de référence		12 A



Général	
Indication sur la résistance de passage	env. 1 mΩ résistance de passage env. 0,25 mΩ entre connecteur femelle et mâle

Données de raccordement		
Nombre total des potentiels	5	Connexion 1
Fonction de mise à la terre	Contact terre avancé	
		Nombre de pôles 5

Données géométriques	
Pas	4,4 mm / 0.173 inch
Largeur	26,7 mm / 0.705 inch
Hauteur	34 mm / 1.339 inch
Profondeur	54 mm / 2.122 inch

Données mécaniques	
Application	DALI, Gestion de la lumière
Codage	I
codage variable	Non
Impression	N ⊕ L - +
Repérage du potentiel	N ⊕ L - +
Force d'enfichage d'une connexion par enfichage	env. 20 ... 70 N (en fonction du nombre de pôles)
Force de maintien d'une connexion par enfichage	avec verrouillage : > 80 N
Force de séparation d'une connexion par enfichage	sans verrouillage : environ 20 ... 70 N (en fonction du nombre de pôles)
Nombre de cycles d'enfichage	200, sans charge ohmique
Type de distributeur	Distributeur en T
Indice de protection	IP20; IP40 en état connecté

Connexion	
Protection contre l'inversion	Oui
Indication sur la protection contre l'erreur d'enfichage	Tous les composants WINSTA® sont protégés à 100% contre le contact direct par rapport : a.) à l'enfichage de différents nombres de pôles b.) à l'enfichage avec une rotation de 180° c.) à l'enfichage décalé latéralement d.) à l'enfichage unipolaire
cliquets de verrouillage	Oui
Verrouillage de la connexion par enfichage	Cliquet de verrouillage
Remarque sur le verrouillage	Les connecteurs encastrables pour luminaires ou autres équipements ainsi que tous les types de distributeurs sont prééquipés de cliquets assurant le verrouillage des connecteurs mâles et femelles. Un cliquet de verrouillage supplémentaire est nécessaire uniquement dans le cas d'une « connexion volante » (mâle/femelle).
Nombre de Cliquets de verrouillage	2



Données du matériau		
Remarque Données du matériau		<a href="#">Vous trouverez ici des informations sur les spécifications de matériel</a>
Couleur		bleu
Groupe du matériau isolant		I
Matière isolante Boîtier principal		Polyamide (PA66)
Classe d'inflammabilité selon UL94		V0
Matériau du contact		Cuivre ou bien alliage de cuivre ; traité en surface
Surface du contact		Étain
Charge calorifique		0,256 MJ
Poids		12,1 g

Conditions d'environnement		
Température d'utilisation		-5 ... +40 °C
Température d'utilisation continue		-35 ... +85 °C
Indication sur la température d'utilisation continue		Parties isolantes pour températures ≤ 105°C

Données commerciales		
Product Group		20 (Winsta)
eCl@ss 10.0		27-44-06-03
eCl@ss 9.0		27-44-06-03
ETIM 9.0		EC002567
ETIM 8.0		EC002567
Unité d'emb. (SUE)		25 pce(s)
Type d'emballage		Carton
Pays d'origine		DE
GTIN		4050821229483
Numéro du tarif douanier		85366990990

Conformité environnementale du produit		
État de conformité RoHS		Compliant,No Exemption

Approbations / certificats

Homologations générales			Déclarations de conformité et de fabricant		
 			Homologation	Norme	Nom du certificat
CCA DEKRA Certification B.V.	EN 61535	71-123231	EU-Declaration of Confor- mity WAGO GmbH & Co. KG	-	-
CCA DEKRA Certification B.V.	IEC 61535	NL-85020	UK-Declaration of Confor- mity WAGO GmbH & Co. KG	-	-
cURus Underwriters Laboratories Inc.	UL 1977	E45171			

Homologations pour le secteur marine



Homologation	Norme	Nom du certificat
ABS American Bureau of Ship- ping	Steel Vessel Rules	19-HG1869855-PDA
DNV GL Det Norske Veritas, Ger- manischer Lloyd	-	TAE00001Z6
LR Lloyds Register	EN 61535	08/20047 (E2)

Téléchargements

Conformité environnementale du produit

Recherche de conformité
Environmental Product Compliance 890-617



Documentation

Texte complémentaire			
890-617	19.02.2019	xml 2.73 KB	
890-617	30.11.2018	doc 22.50 KB	



Données CAD/CAE

Données CAD
2D/3D Models 890-617

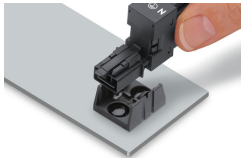


Données CAE
WSCAD Universe 890-617



Indications de manipulation

Montage



Fixation de la plaque de montage avec ri-  
vets de fixations