

# Fiche technique du produit

Spécifications



## Harmony RXG - Embase push in - 5A - Contacts mixés - relais RXG2

RGZE08E

Statut commercial: Commercialisé

### Principales

Gamme de produit	Relais électromécanique Harmony
Type de produit ou équipement	Prise
Compatibilité produit	Relais enfichable RXG avec 2 "O/F" contact
[Ui] tension d'isolement	250 V

### Complémentaires

[Uimp] tension assignée de tenue aux chocs	4 kV entre bobine et contact avec isolement de base 4 kV entre pôles avec isolement de base 4 kV entre bornes et rail DIN avec isolement de base
[Ue] tension assignée d'emploi	250 V se conformer à CEI 300 V se conformer à UL
Tenue diélectrique	4 kV entre bobine et contact with isolement de base 3 kV entre pôles with isolement de base 3 kV entre bornes and rail DIN with isolement de base
Forme des broches	Plat
Mode de raccordement	Bornes à vis, 1 x 0,5...1 x 2,5 mm <sup>2</sup> (AWG 20 à AWG 14) flexible avec embout Bornes à vis, 2 x 0,5...2 x 1 mm <sup>2</sup> (AWG 20...AWG 17) flexible avec embout Bornes à vis, 1 x 0,5...1 x 2,5 mm <sup>2</sup> (AWG 20 à AWG 14) rigide sans embout Bornes à vis, 2 x 0,5 à 2 x 1,5 mm <sup>2</sup> (AWG 20...AWG 16) rigide sans embout
Mode de fixation	À clipser (35 mm DIN rail symétrique)
Longueur	69,6 mm
Disposition des contacts	Mixte
Catégorie de surtension	III
Degré de pollution	3
Largeur	16 mm
Hauteur	50,2 mm
Poids du produit	0,026 kg

### Environnement

Normes	CEI 61984
Certifications du produit	CSA UL EAC
Marquage	CE
Température ambiante de stockage	-40...85 °C
Température ambiante de fonctionnement	-40...70 °C

Clause de non responsabilité : Cette documentation n'est pas destinée à remplacer ni ne peut servir à déterminer l'adéquation ou la fiabilité de ces produits dans le cadre d'une application spécifique

Degré de protection IP	IP20
Humidité relative	10...95 %

## Emballage

Type d'emballage 1	PCE
Nb produits dans l'emballage 1	1
Hauteur de l'emballage 1	1,600 cm
Largeur de l'emballage 1	3,500 cm
Longueur de l'emballage 1	7,500 cm
Poids de l'emballage 1	25,000 g
Type d'emballage 2	BB1
Nb produits dans l'emballage 2	10
Hauteur de l'emballage 2	4,000 cm
Largeur de l'emballage 2	7,800 cm
Longueur de l'emballage 2	16,500 cm
Poids de l'emballage 2	280,000 g
Type d'emballage 3	S03
Nb produits dans l'emballage 3	360
Hauteur de l'emballage 3	30,000 cm
Largeur de l'emballage 3	30,000 cm
Longueur de l'emballage 3	40,000 cm
Poids de l'emballage 3	10,608 kg

## Garantie contractuelle

Garantie	18 mois
----------	---------

Schneider Electric vise à atteindre le statut de Net Zero d'ici 2050 grâce à des partenariats avec la chaîne logistique, des matériaux à faible impact et une circularité via notre campagne en cours "Use Better, Use Longer, Use Again" pour prolonger la durée de vie des produits et leur recyclabilité.

Environmental Data expliquées >

🌱 Empreinte environnementale	
Empreinte carbone (kg CO2 eq.)	1
Profil environnemental	<a href="#">Profil environnemental du Produit</a>

Use Better

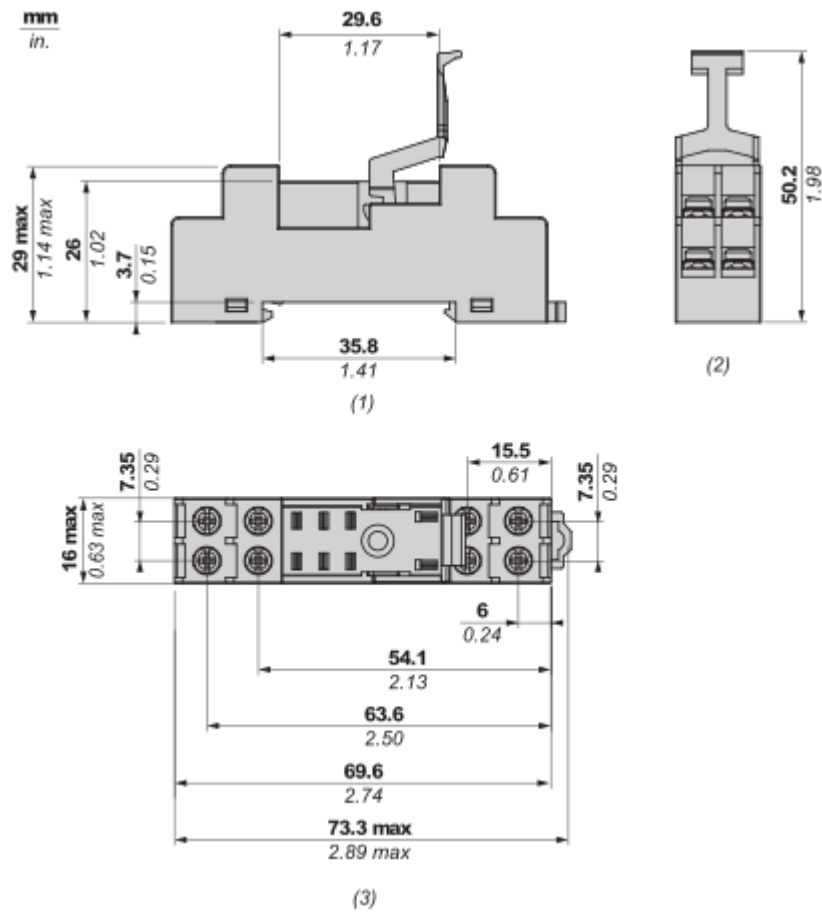
♻️ Matières et Substances	
Emballage avec carton recyclé	Non
Emballage sans plastique	Non
sans PVC	Oui
Sans silicone	Oui

Use Again

🔄 Réemballer et réusiner	
Profil Économie Circulaire	<a href="#">Informations de fin de vie</a>
Reprise	No

Encombrenements

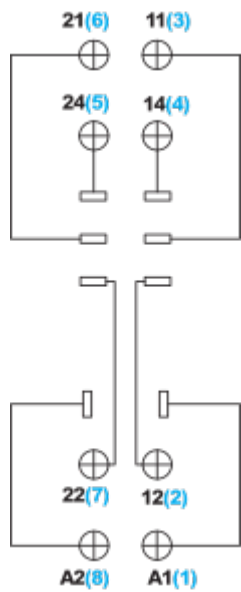
Dimensions



- (1) Vue latérale
- (2) Vue du dessus
- (3) Vue de face

Schémas de raccordement

Câblage



Les symboles en bleu correspondent au marquage NEMA.

Installation



Remarque : Recommandations de câblage pour la longueur d'âme dénudée

Technical Illustration

Dimensions

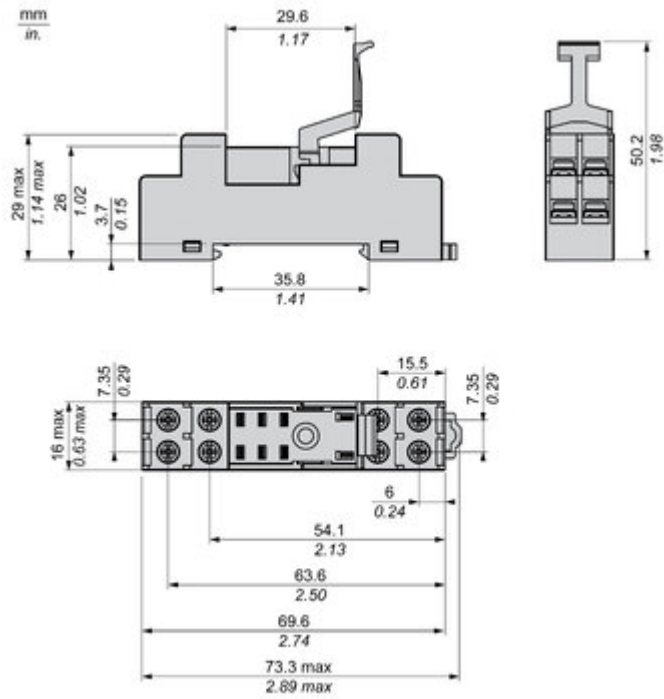


Image of product / Alternate images

Alternative







