

# Pour matériel soumis aux projections d'eau

## Série Etanche

# JAEGER

Connecteurs



Mai-2003

- **Embase, fiche et prolongateur :** boîtier cylindrique
- **Verrouillage :** par vissage.
- **Protection :** IP 65.
- **Contacts :** 3 à 52 contacts de  $\varnothing 2\text{mm}$  -  $\varnothing 3\text{mm}$  -  $\varnothing 4\text{mm}$ , contacts indémontables à souder.
- **Intensité max :** 15A  $\varnothing 2\text{mm}$  - 35A  $\varnothing 3\text{mm}$  - 50A  $\varnothing 4\text{mm}$  à moduler en fonction du nombre de contacts traversés par cette intensité, de l'échauffement admissible et de la température ambiante.
- **Résistance de contact entre broche et douille :**  $< 0.0015\Omega$   $\varnothing 2\text{mm}$  -  $< 0.0010\Omega$   $\varnothing 3\text{mm}$  -  $< 0.00075\Omega$   $\varnothing 4\text{mm}$

- **Tension de claquage entre broches voisines :**  $> 2500\text{ V}$  efficaces
- **Tension de claquage entre broches périphériques et masse :**  $> 1500\text{ V}$  efficaces, ( $> 2000\text{ V}$  eff 4contacts  $\varnothing 4\text{mm}$ )
- **Résistance d'isolement :**  $> 5000\text{ M}\Omega$
- **Température d'utilisation :**
  - $40^\circ\text{C}$  à  $+100^\circ\text{C}$  (500 heures à  $+125^\circ\text{C}$ ).
- **Matières :** Alliage léger traitement nickel, contacts en laiton traitement argenté, isolant en PBT.
- **Section max des conducteurs soudés :**  $1,34\text{ mm}^2$   $\varnothing 2\text{mm}$  -  $3,18\text{ mm}^2$   $\varnothing 3\text{mm}$  -  $5,26\text{ mm}^2$   $\varnothing 4\text{mm}$ .



### Références : Embases mâles - Fiches femelles - Prolongateurs mâles

Boîtier	Nombre de contacts	Ø contacts			Embase mâle circulaire**	Embase mâle carrée	Fiche femelle + serre-câble petite sortie	Prolongateur mâle + serre-câble petite sortie	Capacité du serre-câble		Fiche femelle + serre-câble grande sortie	Prolongateur mâle + serre-câble grande sortie	Capacité du serre-câble	
		Ø2	Ø3	Ø4					mini	maxi			mini	maxi
1	3	1	2		536 753 006	038 351 006	532 401 006	532 481 006	7	10	532 411 006	532 471 006	9	12
1	4	4			536 754 006	043 082 006	532 402 006	532 482 006	7	10	532 412 006	532 472 006	9	12
1	6	6			536 756 006	038 355 006	532 403 006	532 483 006	7	10	532 413 006	532 473 006	9	12
2	4*			4	-	533 763 006	-	-	-	-	530 773 006	530 776 006	12,5	17
2	8	6	2		536 758 006	038 356 006	532 404 006	532 484 006	9	13,5	532 414 006	532 474 006	12,5	17
2	12	12			536 762 006	038 359 006	532 405 006	532 485 006	9	13,5	532 415 006	532 475 006	12,5	17
3	17	15	2		536 117 006	038 322 006	532 406 006	532 486 006	12,5	17	532 416 006	532 476 006	16	23
4	25	23	2		536 125 006	042 986 006	532 407 006	532 487 006	12,5	17	532 417 006	532 477 006	16	23
5	35	33	2		536 135 006	043 001 006	532 408 006	532 488 006	16	23	532 418 006	532 478 006	22	32
5	52	52			533 706 006	533 703 006	530 713 006	530 717 006	16	23	530 714 006	530 718 006	22	32

### Références : Embases femelles - Fiches mâles

Boîtier	Nombre de contacts	Ø contacts			Embase femelle carrée	Fiche mâle + serre-câble petite sortie	Capacité du serre-câble		Fiche mâle + serre-câble grande sortie	Capacité du serre-câble		Bouchon d'embase	Bouchon de fiche mâle	Bouchon de fiche femelle
		Ø2	Ø3	Ø4			mini	maxi		mini	maxi			
1	3	1	2		536 603 006	532 431 006	7	10	532 441 006	9	12	536 910 006	532 280 006	532 270 006
1	4	4			536 604 006	532 432 006	7	10	532 442 006	9	12	536 910 006	532 280 006	532 270 006
1	6	6			536 606 006	532 433 006	7	10	532 443 006	9	12	536 910 006	532 280 006	532 270 006
2	4*			4	533 760 006	-	-	-	530 770 006	12,5	17	536 911 006	532 281 006	532 271 006
2	8	6	2		536 608 006	532 434 006	9	13,5	532 444 006	12,5	17	536 911 006	532 281 006	532 271 006
2	12	12			536 612 006	532 435 006	9	13,5	532 445 006	12,5	17	536 911 006	532 281 006	532 271 006
3	17	15	2		536 617 006	532 436 006	12,5	17	532 446 006	16	23	536 912 006	532 262 206	532 262 206
4	25	23	2		536 625 006	532 437 006	12,5	17	532 447 006	16	23	536 913 006	532 268 206	532 268 206
5	35	33	2		536 635 006	532 438 006	16	23	532 448 006	22	32	536 914 006	532 269 206	532 269 206
5	52	52			533 700 006	530 710 006	16	23	530 711 006	22	32	536 914 006	532 269 206	532 269 206

- Joint sous embase : "boîtier 1" 536 945 006 - "boîtier 2" 536 946 006 - "boîtier 3" 536 947 006

\*\*Embase à fixer par 4 vis et écrous, sauf les embases circulaires de 3 à 12 contacts, fixation par écrou freiné. Référence vis : boîtier 1 et 2 (M3) : 504 222 006 -

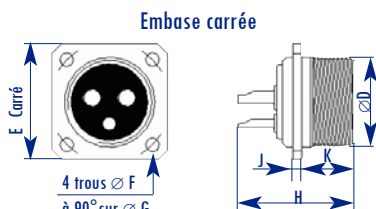
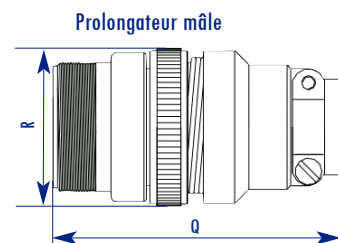
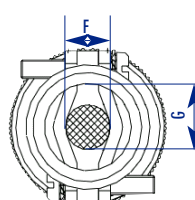
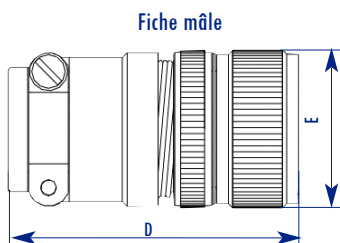
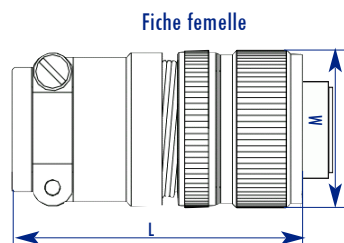
boîtier 3, 4 et 5 (M4) : 504 266 006 - Référence écrou : boîtier 1 et 2 (M3) : 504 523 006 - boîtier 3, 4 et 5 (M4) : 504 531 006 (Ces pièces sont livrées par boîtes de 100 vis ou écrous).

- Des capuchons d'étanchéité en caoutchouc pour câbles préformés sont livrés avec les connecteurs, ils doivent obligatoirement être montés dans les fiches ou les prolongateurs.

\*Le contact n°4 de l'embase et du prolongateur établissant la liaison électrique avant les trois autres contacts et l'interrompant après séparation, peut-être utilisé comme contact de masse.

- Autres accessoires : raccords pour tuyaux flexibles nus ou recouverts - accessoires d'étanchéité.

### Caractéristiques dimensionnelles



N° boîtier	Nb cts	Embase mâle								Assemblage				Fiche mâle				Assemblage				Fiche femelle				Prolongateur mâle			
		D	E	F	G	H	J	K	A	B	C	D	E	F	G	H	J	K	L	M	F	G	Q	R	F	G			
1	3-4-6	21	27	3,2	28	24,8	2	12	58,5	69,5	4	52	26	7	10	55	67	4	52,5	26	7	10	53	25,5	7	10			
2	8-12	27	32	3,2	34	29	2	12	66,5	77,5	4	59,5	33	9	13,5	61,5	73,5	4	59	33	9	13,5	61	32,5	9	13,5			
3	17	39	43	4,2	48	22,5	2	12	76,5	87	4	69,5	44	12,5	17	70	81	4	66,5	44	12,5	17	69	43,5	12,5	17			
4	25	45	47	4,2	54	23,7	2	12	81,5	93	4	75,5	51	12,5	17	75	86	4	71,5	51	12,5	17	73	50	12,5	17			
5	35-52	52	54	4,2	62	28,7	2	12	87	96,5	4	79	58	16	23	77	88	4	73,5	58	16	23	78,5	56,5	16	23			
		Embase femelle																											
1	3-4-6	21	27	3,2	28	25	2	16	60,5	69,5	4	53,5	26	9	12	56	68	4	53,5	26	9	12	54	25,5	9	12			
2	8-12	27	32	3,2	34	31	2	16	68,5	78,5	4	61,5	33	12,5	17	63,5	75,5	4	61	33	12,5	17	63	32,5	12,5	17			
3	17	39	43	4,2	48	26	2	18,5	78,5	90	4	72,5	44	16	23	73	84	4	69,5	44	16	23	72	43,5	16	23			
4	25	45	47	4,2	54	26	2	18,5	87,5	95,5	4	78	51	16	23	79	90	4	75,5	51	16	23	77	50	16	23			
5	35-52	52	54	4,2	62	26	2	18,5	91	100,5	4	83	58	22	32	81	92	4	77,5	58	22	32	82,5	58,5	22	32			