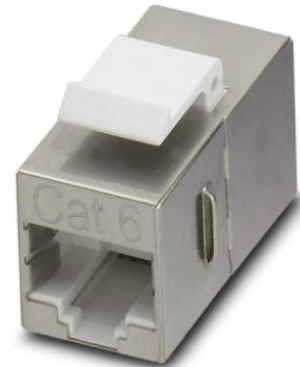


VS-08-BU-RJ45-6-MOD/BU

Codice articolo: 1653155

<http://eshop.phoenixcontact.de/phoenix/treeViewClick.do?UID=1653155>

Inserto portacontatti femmina RJ45, modulare (Keystone), CAT6 (Link-Test), 8 poli, schermato, femmina su femmina

Ethernet**Dati commerciali**

EAN	4017918970079
VPE	5 pcs.
Tariffa doganale	85366990
Peso/Pezzi	0,00915 KG
Indicazione pagine catalogo	Pagina 196 (PC-2009)

Note dei prodotti

Conforme alle direttive WEEE/RoHS
dal: 01.12.2005



Verificare che i dati qui riportati siano ricavati dal catalogo online. Utilizzare tutte le informazioni e i dati della documentazione per l'utente alla pagina <http://www.download.phoenixcontact.it> Per il download da Internet, valgono le condizioni generali di utilizzo.

Dati tecnici**Dati meccanici**

N. poli	8
Numero degli slot	1
Schermato	si
Cicli di manovra	≥ 750
Collegamento	femmina
Temperatura ambiente (esercizio)	-40 °C ... 70 °C

Dati materiale

Materiale inserto portacontatti	ABS
Materiale contatto	Lega di rame
Materiale superficie contatti	Oro su nickel
Grado di protezione	IP20

Dati elettrici

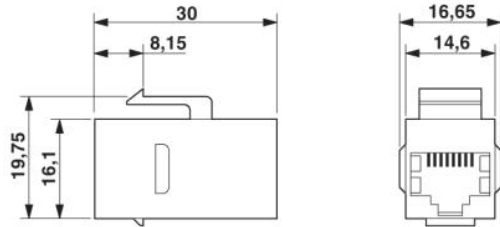
N. poli	8
Caratteristiche di trasmissione (categoria)	CAT6 Link
Corrente di dimensionamento	1,5 A
Grado d'inquinamento	2

Accessori

Articolo	Denominazione	Descrizione
Generale		
1689433	VS-08-A-RJ45/MOD-1-IP20	Telaio da incasso RJ45, x1, IP 20, per inserti portacontatti femmina modulari (Keystone), senza viti di fissaggio
1689080	VS-08-A-RJ45/MOD-1-IP67	Telaio da incasso RJ45, IP67, per inserti portacontatti femmina modulari (Keystone), per sezione di montaggio rettangolare, con guarnizione, senza viti di fissaggio, colore: grigio
1658642	VS-08-A-RJ45/MOD-1-IP67-BK	Telaio da incasso RJ45, IP67, per inserti portacontatti femmina modulari (Keystone), per sezione di montaggio rettangolare, con guarnizione, senza viti di fissaggio, colore: nero
1689844	VS-08-A-RJ45/MOD-1-R-IP67	Telaio da incasso RJ45, IP67, per inserti portacontatti femmina modulari (Keystone), per sezione di montaggio rotonda, con guarnizione, con filettatura e dado, colore: grigio
1658053	VS-08-A-RJ45/MOD-1-R-IP67 BK	Telaio da incasso RJ45, IP67, per inserti portacontatti femmina modulari (Keystone), per sezione di montaggio rotonda, con guarnizione, con filettatura e dado, colore: nero
1652868	VS-08-A-S-RJ45/MOD-1-IP67	Telaio da incasso RJ45, IP67, reticolato per applicazioni di saldatura, per inserti portacontatti femmina modulari (Keystone), per sezione di montaggio rettangolare, con guarnizione, senza viti di fissaggio
1654772	VS-08-A-S-RJ45/MOD-1-R-IP67	Telaio da incasso RJ45, IP67, reticolato per applicazioni di saldatura, per inserti portacontatti femmina modulari (Keystone), per sezione di montaggio rotonda, con guarnizione, con filettatura e dado:

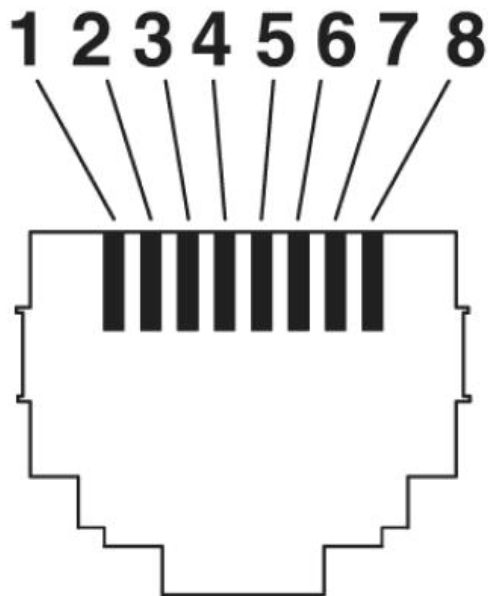
Disegni

Disegno quotato



Inserto portacontatti femmina RJ45, Keystone

Disegno schema



Indirizzo

PHOENIX CONTACT GmbH & Co. KG
Flachsmarktstr. 8
32825 Blomberg, Germany
Tel.: +49 5235 3 00
Fax +49 5235 3 41200
<http://www.phoenixcontact.de>



© 2009 Phoenix Contact
Con riserva di modifiche tecniche.