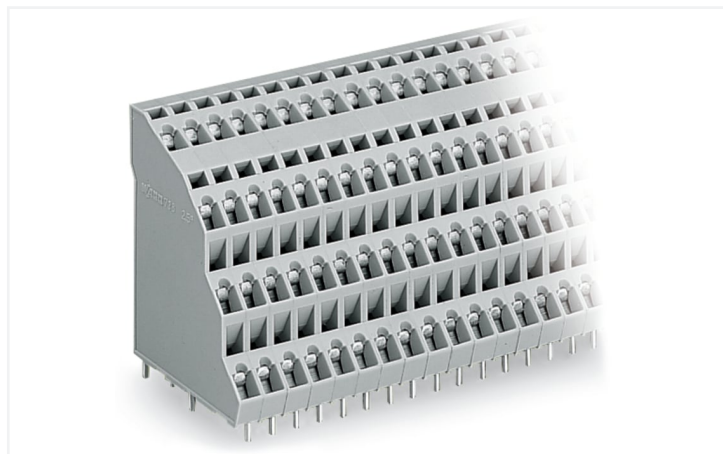


## Fiche technique | Référence: 738-224

Borne pour circuits imprimés 4 étages; 2,5 mm<sup>2</sup>; Pas 5 mm; 96 pôles; CAGE

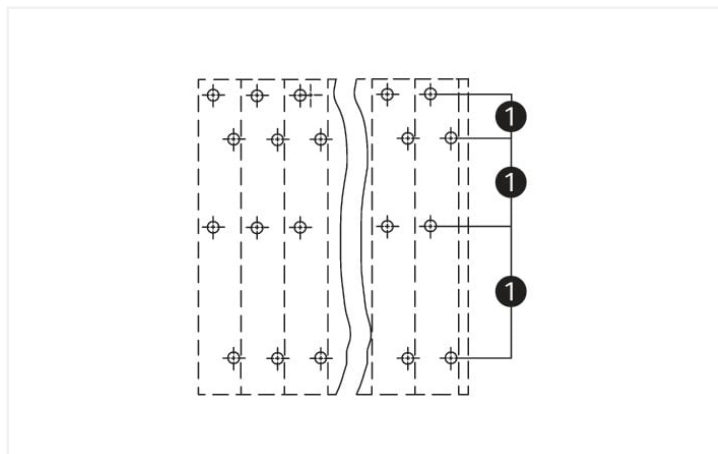
CLAMP®; 2,50 mm<sup>2</sup>; gris

<https://www.wago.com/738-224>

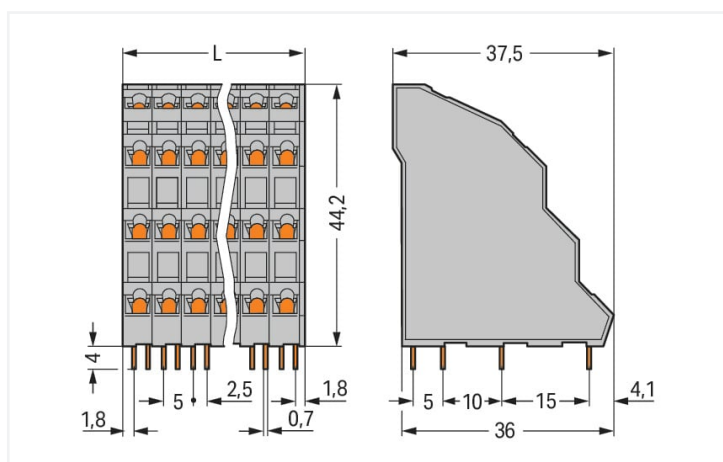


Couleur: ■ gris

Identique à la figure

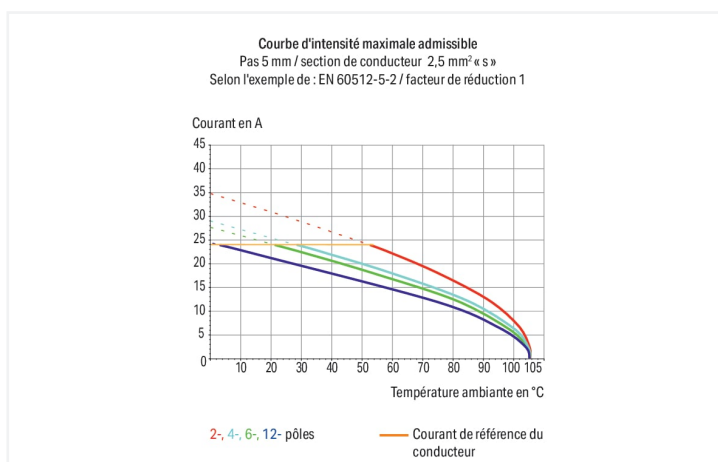


(1) Broches à souder pour les étages 2 et 4 décalées d'un demi pas



Dimensions en mm

$L = ((\text{nombre de pôles} / 4) \times \text{pas}) + 1 \text{ mm}$



Borne pour circuits imprimés série 738 avec introduction du conducteur vers la platine de 45 °

Avec cette borne pour circuits imprimés, portant le numéro d'article 738-224, la priorité est un raccordement plus simple et sûr. Avec nos bornes pour circuits imprimés, vous bénéficiez d'un système de connexion complet qui peut être employé de manière polyvalente : en tant que connecteur pour circuits imprimés, en tant que connexion passante, en tant que connexion volante pour différents types de montage, ou en tant que connecteur de bornes sur rail enfichables. Ces bornes pour circuits imprimés à la tension nominale de 320 V sont adaptées à des courants électriques allant jusqu'à 18 A. Le produit s'adapte donc également aux dispositifs à la consommation importante. Cette borne pour circuits imprimés nécessite une longueur de dénudage entre 5 à 6 mm pour la connexion au conducteur. Cet article utilise la technologie CAGE CLAMP®. La connexion universelle, aujourd'hui connue sous le nom de CAGE CLAMP®, représente la norme industrielle en matière de connexion électrique et de technologie de connexion. Les dimensions sont 121 x 48,2 x 37,5 mm en largeur x hauteur x profondeur. Cette borne pour circuits imprimés est adaptée aux sections de conducteur de 0,08 mm<sup>2</sup> à 2,5 mm<sup>2</sup> en fonction du type de câble. Le boîtier gris en Polyamide (PA66) assure l'isolation, le crochet de fixation est fait en un ressort en acier Chrome-Nickel (CrNi) et les contacts sont en cuivre électrolytique (Cu). La surface des contacts est constituée d'Étain. Pour ces bornes pour circuits imprimés, l'actionnement s'effectue par outil de manipulation. Le soudage des bornes pour circuits imprimés s'effectue par procédé THT. Le conducteur est inséré en angle de 45 ° par rapport à la surface. Les broches à souder sont décalées dans la borne et présentent des dimensions de 0,7 x 0,7 mm sur une longueur de 4 mm. Chaque potentiel possède une goupille de soudage.



Remarques	
Variantes pour Ex i :	Impression directe D'autres variantes peuvent être demandées au service commercial de WAGO ou, si nécessaire, configurées sur <a href="https://configurator.wago.com">https://configurator.wago.com</a> . autres nombres de pôles Autres couleurs Borniers de couleurs panachées

Données électriques			
Ratings		entre les modules	
Données de référence selon	IEC/EN 60664-1	IEC/EN 60664-1	IEC/EN 60664-1
Overvoltage category	III	III	II
Pollution degree	3	2	2
Tension de référence	250 V	320 V	630 V
Tension assignée de tenue aux chocs	4 kV	4 kV	4 kV
Courant de référence	18 A	18 A	18 A

Ratings		entre les étages	
Données de référence selon	IEC/EN 60664-1	IEC/EN 60664-1	IEC/EN 60664-1
Overvoltage category	III	III	II
Pollution degree	3	2	2
Tension de référence	320 V	320 V	630 V
Tension assignée de tenue aux chocs	4 kV	4 kV	4 kV
Courant de référence	18 A	18 A	18 A

Données d'approbation selon		UL 1059	
Use group	B	C	D
Tension de référence	300 V	-	300 V
Courant de référence	10 A	-	10 A

Données d'approbation selon		CSA	
Use group	B	C	D
Tension de référence	300 V	-	300 V
Courant de référence	10 A	-	10 A

Données de raccordement	
Points de serrage	96
Nombre total des potentiels	96
Nombre de types de connexion	1
nombre des niveaux	4

Connexion 1	
Technique de connexion	CAGE CLAMP®
Type d'actionnement	Outil de manipulation
Conducteur rigide	0,08 ... 2,5 mm² / 28 ... 12 AWG
Conducteur souple	0,08 ... 2,5 mm² / 28 ... 12 AWG
Conducteurs souples ; avec embout d'extrémité isolé	0,25 ... 1,5 mm²
Conducteurs souples ; avec embout d'extrémité sans isolation plastique	0,25 ... 2,5 mm²
Remarque (Section de conducteur)	12 AWG : THHN, THWN
Longueur de dénudage	5 ... 6 mm / 0.2 ... 0.24 inch
Axe du conducteur au circuit imprimé	45 °
Nombre de pôles	96

Données géométriques	
Pas	5 mm / 0.197 inch
Largeur	121 mm / 4.764 inch
Hauteur	48,2 mm / 1.898 inch
Hauteur utile	44,2 mm / 1.74 inch
Profondeur	37,5 mm / 1.476 inch
Longueur de la broche à souder	4 mm
Dimensions broche à souder	0,7 x 0,7 mm
Diamètre de perçage avec tolérance	1,3 (+0,1) mm



Contacts circuits imprimés		
Contacts circuits imprimés	THT	
Affectation broche à souder	décalées dans la borne dans la borne	
Nombre de broches à souder par potentiel	1	

Données du matériau		
Remarque Données du matériau	<a href="#">Vous trouverez ici des informations sur les spécifications de matériel</a>	
Couleur	gris	
Groupe du matériau isolant	I	
Matière isolante Boîtier principal	Polyamide (PA66)	
Classe d'inflammabilité selon UL94	V0	
Matériau des ressorts de serrage	Ressort en acier Chrome-Nickel (CrNi)	
Matériau du contact	Cuivre électrolytique (E <sub>cu</sub> )	
Surface du contact	Étain	
Charge calorifique	1,929 MJ	
Poids	143,7 g	

Conditions d'environnement		
Plage de températures limites	-60 ... +105 °C	

Données commerciales		
Product Group	4 (brns circts impr et brns traversantes)	
eCl@ss 10.0	27-44-04-01	
eCl@ss 9.0	27-44-04-01	
ETIM 9.0	EC002643	
ETIM 8.0	EC002643	
Unité d'emb. (SUE)	6 pce(s)	
Type d'emballage	Carton	
Pays d'origine	PL	
GTIN	4045454161750	
Numéro du tarif douanier	85369010000	

Conformité environnementale du produit		
État de conformité RoHS	Compliant, No Exemption	

Approbations / certificats

Homologations générales		Homologations générales	
		UR	UL 1059 E45172
		Underwriters Laboratories Inc.	

Homologation	Norme	Nom du certificat
CCA DEKRA Certification B.V.	EN 60947	2160584.20
CCA DEKRA Certification B.V.	EN 60947	NTR NL-7103
CCA DEKRA Certification B.V.	EN 60947-7-4	NTR NL 7817
CCA DEKRA Certification B.V.	EN 60947-7-4	71-112779
CSA DEKRA Certification B.V.	C22.2 No. 158	1711139



Déclarations de conformité et de fabricant

Homologation	Norme	Nom du certificat
EU-Declaration of Confor- mity WAGO GmbH & Co. KG	-	-
UK-Declaration of Confor- mity WAGO GmbH & Co. KG	-	-

Homologations pour le secteur marine



Homologation	Norme	Nom du certificat
ABS American Bureau of Ship- ping	-	19-HG1869876-PDA
BV Bureau Veritas S.A.	IEC 60998	11915/D0 BV
DNV DNV GL SE	-	TAE000016Z



Téléchargements

Conformité environnementale du produit

Recherche de conformité
Environmental Product Compliance 738-224



Documentation

Informations complémentaires			
Technical Section	03.04.2019	pdf 2027.26 KB	<a href="#"></a>
Gebrückte Klemmen- leisten für Leiterplatten		pdf 303.71 KB	<a href="#"></a>



Données CAD/CAE

Données CAD
2D/3D Models 738-224



Données CAE
EPLAN Data Portal 738-224
ZUKEN Portal 738-224



PCB Design

Symbol and Footprint via SamacSys 738-224
Symbol and Footprint via Ultra Librarian 738-224



1 Produits correspondants

1.1 Accessoires en option

1.1.2 Outil

1.1.2.1 Outil de manipulation



Réf.: 210-658  
Outil de manipulation; lame 3,5 x 0,5 mm; avec tige partiellement isolée; coudé; court; multicolore



Réf.: 210-657  
Outil de manipulation; lame 3,5 x 0,5 mm; avec tige partiellement isolée; court; multicolore



Réf.: 210-720  
Outil de manipulation; lame 3,5 x 0,5 mm; avec tige partiellement isolée; multicolore

1.1.3 Repérage

1.1.3.1 Bande de repérage



Réf.: 210-332/500-202  
Bandes de marquage; en feuilles DIN A4; avec impression; 1-16 (160x); largeur interlignes 3 mm; longueur de bande 182 mm; impression horizontale; autocollant; blanc



Réf.: 210-332/500-205  
Bandes de marquage; en feuilles DIN A4; avec impression; 1-32 (80x); largeur interlignes 3 mm; longueur de bande 182 mm; impression horizontale; autocollant; blanc



Réf.: 210-332/500-204  
Bandes de marquage; en feuilles DIN A4; avec impression; 17-32 (160x); largeur interlignes 3 mm; longueur de bande 182 mm; impression horizontale; autocollant; blanc



Réf.: 210-332/500-206  
Bandes de marquage; en feuilles DIN A4; avec impression; 33-48 (160x); largeur interlignes 3 mm; longueur de bande 182 mm; impression horizontale; autocollant; blanc

1.1.4 Tester et mesurer

1.1.4.1 Accessoire de test



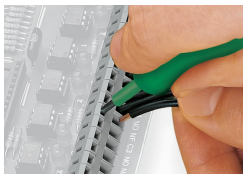
Réf.: 231-155  
Module de fiche de contrôle avec languette de contact; pas 5 mm / 0.197 in; 2,50 mm²; gris



Réf.: 231-126  
Module de fiche de contrôle avec languette de contact; pour séries 280, 736, 737, 738, 780; pas 5 mm / 0.197 in; 2,50 mm²; gris

Indications de manipulation

Raccorder le conducteur



Raccordement des conducteurs avec un outil de manipulation (largeur de lame 3,5 mm)  
  
Manipulation et introduction du conducteur du même côté.

## Montage



Moins grand besoin de place car encombrement extrêmement réduit  
Barrette à bornes à deux étages – Série 736



**Exemple de combinaison**  
Barrettes à bornes à deux (série 736) et à trois étages (série 737) sur demande



**Exemple de combinaison**  
Barrettes à bornes à deux (série 736) et à trois étages (série 737) sur demande



**Exemple de combinaison**  
Barrettes à bornes à deux (série 737) et à quatre étages (série 738) sur demande

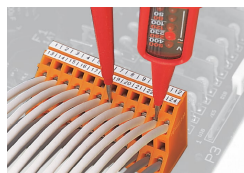


**Exemple de combinaison**  
Barrettes à bornes à deux (série 737) et à quatre étages (série 738) sur demande

## Repérage



## Tester



Tester par contact direct sur la surface de contact au-dessus du conducteur