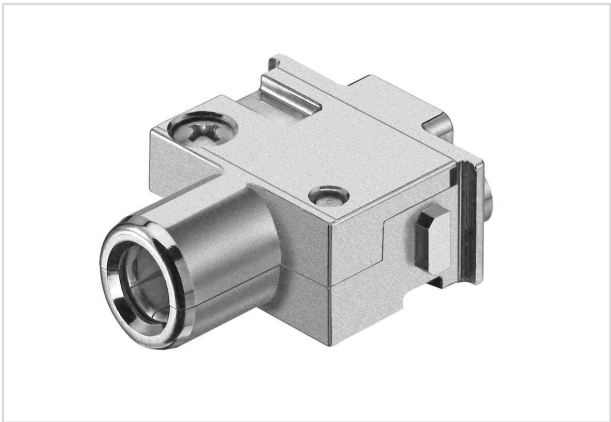


# Han PE-module fem. axial 10-25qmm



图片仅用于说明。请参考产品描述。

订货号	09 14 001 2732
规格	Han PE-module fem. axial 10-25qmm
浩亭电子目录	<a href="https://harting.com/09140012732">https://harting.com/09140012732</a>

## 标识

类别	模块
系列	Han-Modular®
模块类别	Han® PE 模块
模块尺寸	单模块

## 版本

接线方式	轴向螺栓接线方式
公母类型	母头
针数	1
包装内容	带预装配轴向螺栓插针的PE模块

## 技术参数

导体截面积	10 ... 25 mm²
线芯外径	≤14.5 mm
接触电阻	≤0.3 mΩ
剥线长度	13 mm
拧紧力矩	2 Nm 6 ... 7 Nm 用于轴向螺栓
极限温度	-40 ... +125 °C
插拔次数	≥500

## 材料特性

材料(插芯)	锌压铸，镀镍
--------	--------



Pushing Performance  
Since 1945

材料特性

材料 ( 插针 )	铜合金
表面 ( 插针 )	镀银
RoHS	符合豁免标准
RoHS 豁免	6(c) : 铜合金含铅量高达 4 %
ELV 状态	符合豁免标准
China RoHS	50
REACH 附件 XVII 物质	不包含
REACH 附件 XIV 物质	不包含
REACH SVHC 物质	有
REACH SVHC 物质	铅
ECHA SCIP 编号	5dbb3851-b94e-4e88-97a1-571845975242
加州 65 号提案物质	有
加州 65 号提案物质	铅 镍

规格和认证

规格	IEC 61984
UL / CSA	UL 1977 ECBT2.E235076 CSA-C22.2 No. 182.3 ECBT8.E235076

商业数据

包装尺寸	1
净重	76.9 g
原产国	德国
欧洲海关关税号	85389099
GTIN	5713140161474
eCl@ss	27440217 工业连接器的模块 ( 电源/信号 ) 。
ETIM	EC000438
UNSPSC 24.0	39121552