

# EVO Cam ICON

Microscopio digitale  
ad alta definizione

*Vision*  
ENGINEERING



QUALITÀ

A FUOCO SULLA



# POTENTE - FLESSIBILE - INTUITIVO

Il microscopio digitale EVO Cam ICON è una soluzione di imaging versatile e facile da usare che offre prestazioni ottiche senza compromessi.

## Potente

EVO Cam ICON migliora la precisione e l'efficienza delle ispezioni con chiarezza e dettagli sorprendenti. La telecamera di alta qualità, il sensore, gli obiettivi e le caratteristiche avanzate del software lavorano insieme per offrire una straordinaria qualità delle immagini.

Con un rapporto di zoom 30:1 e ingrandimento fino a 725x, trovi facilmente tutte le anomalie. Lo zoom digitale estende questo concetto ad un livello superiore, il video full HD e la messa a fuoco automatica garantiscono inoltre immagini nitide in ogni momento.

Le potenti capacità di elaborazione consentono una rapida acquisizione e analisi delle immagini, rendendo i processi di ispezione più veloci ed efficienti.

## Flessibile

EVO Cam ICON offre una flessibilità eccezionale - la soluzione ideale per diversi settori e diverse applicazioni.

Configura le 10 preimpostazioni per il passaggio rapido tra le funzioni e tra gli operatori. Personalizza con una gamma completa di stativi, obiettivi e altri accessori per adattarsi al tuo ambiente di lavoro e alle tue applicazioni.

E' semplice adattare EVO Cam ICON per soddisfare le tue esigenze di ispezione, i tuoi requisiti di qualità e gli standard di settore in continua evoluzione.

## Intuitivo

Con la sua interfaccia chiara, EVO Cam ICON è semplice da usare ed efficiente e si integra pienamente in qualsiasi realtà.

Una volta montato EVO Cam ICON si installa in pochi minuti. Accendi la telecamera e puoi iniziare ad visualizzare e acquisire immagini. I comandi intuitivi sullo schermo e la possibilità di scegliere tra diverse lingue lo rendono pronto all'uso.

**30x  
zoom**

Ampio range  
di zoom



Eccezionale  
qualità delle  
immagini



Trasferimento  
immagini Wi-Fi



Import - Export  
impostazioni



Funzioni di  
misura incluse



Impostazioni  
accesso rapido



# EVOCAM ICON





### **Elettronica**

Nella produzione elettronica, EVO Cam ICON consente di visualizzare le connessioni e i giunti di saldatura ad alto ingrandimento ed elevata chiarezza. Questo migliora la precisione e la velocità di ispezione e rilavorazione.



### **Dispositivi medicali**

La produzione di dispositivi medicali è un settore fortemente regolamentato. EVO Cam ICON offre una chiarezza eccezionale per identificare anomalie più sottili e acquisire immagini ad alta definizione per la tracciabilità e i report sulla conformità.



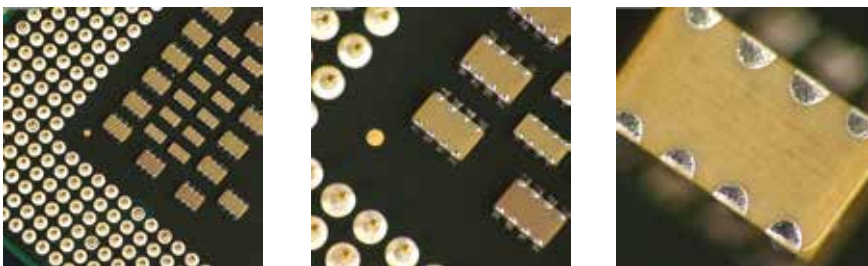
### **Meccanica di precisione**

Quando si progettano e producono macchinari e componenti con tolleranze strette e alta precisione, EVO Cam ICON offre immagini eccezionali per controllare la qualità delle parti con richieste specifiche.



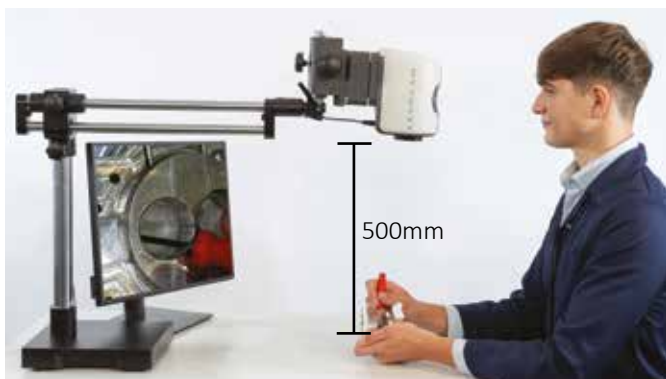
*Con potenti capacità di imaging, flessibilità e interfaccia intuitiva, EVO Cam ICON è uno strumento indispensabile per migliorare la precisione e l'efficienza.*

**Immagini di alta qualità:** Uno zoom ottico con range 30:1 e un ingrandimento ottico fino a 725x, consentono di vedere i dettagli necessari per comprendere realmente un oggetto.



**Ampio campo visivo:** Vedi di più del tuo campione con facilità, grazie al campo visivo fino a 660mm.

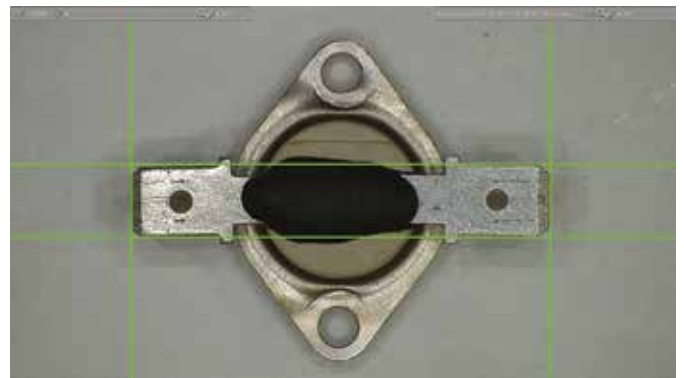
**Ampia distanza di lavoro:** Ampio spazio per utilizzare utensili per riparazioni o rilavorazioni sotto ingrandimento.



**Acquisizione immagini semplice:** Acquisisci immagini ad alta risoluzione semplicemente con un tasto e salva su USB, Wireless o su PC.

**Coerenza:** Ispezioni di qualità coerenti su più unità, con più utenti e in più siti grazie alle 10 preimpostazioni personalizzabili

**Funzioni di misura incluse:** Misurazioni rapide e affidabili in diversi punti del campione, fondamentali per la sicurezza e le performance.



**Personalizza:** Ampia gamma di stativi, obiettivi e accessori per assicurarti che il tuo EVO Cam ICON sia perfetto per il tuo ambiente di lavoro, ora e nel futuro.



# DATI TECNICI

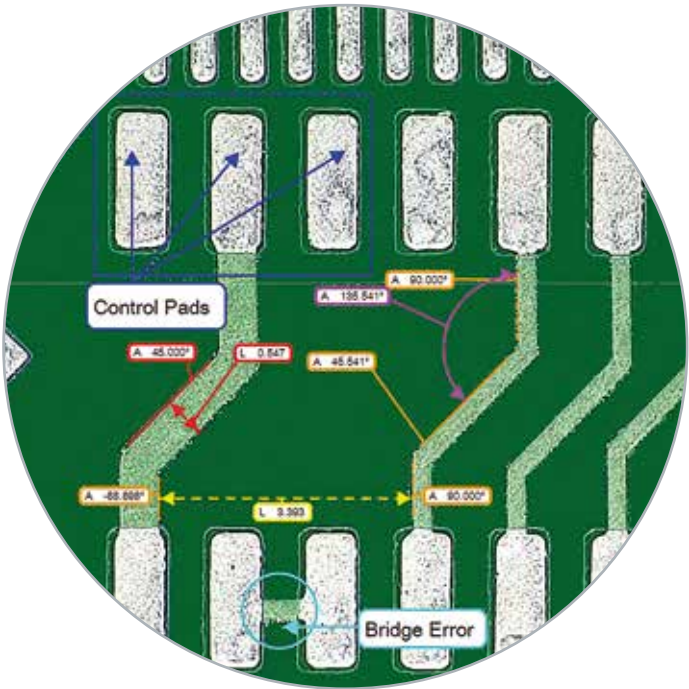
Specifiche tecniche principali	
Telecamera	Full HD
Illuminazione riflessa	Circolare a LED a 8 punti luce. Temperatura di colore 5.500K (modificabile con i filtri opzionali)
Illuminazione trasmessa	Opzionale
Comandi pannello frontale	On/Off, zoom +, zoom -, panoramica, regolazione illuminazione riflessa e trasmessa, acquisizione immagini, menu
Console	Opzionale
Conessioni	HDMI, USB3 (collegamento a PC), USB2 (acquisizione immagini stand alone), WiFi (opzionale)
Specifiche telecamera	
Rapporto zoom telecamera	30:1
Rapporto zoom digitale	12:1
Risoluzione telecamera	1920x1080
Sensore	1/2.8" CMOS retro illuminato
Frame rate	50fps & 60fps (commutabile)
Tipo file immagini	PNG, JPEG+,JPEG,JPEG-
Funzionalità	
Ispezione	Salva/importa/esporta
Report	Acquisizione immagini, time stamp
Misurazione	Calibro virtuale (distanza asse X, distanza asse Y, diagonale – punto a punto), griglia regolabile
Generali	Acquisizione immagini, riproduzione immagini, riduzione del rumore, regolazione illuminazione
Controllo esposizione	Automatica, priorità diaframma, manuale
Messa a fuoco	Automatica, manuale
Scorciatoie (tastiera)	Preselezioni, bilanciamento del bianco, blocco pannello frontale, commutazione AE/ME e AF/MF
Con pannello frontale bloccato	Acquisizione immagini
Preset programmabili	10 (salva, importa, esporta)
Acquisizione immagini	su chiavetta USB memory stick o via PC
Lingue	Italiano, Inglese, Francese, Tedesco, Spagnolo, Portoghese, Russo, Cinese, Giapponese, Coreano
Modalità immagine	Auto bilanciamento del bianco, bianco e nero, dinamico ampia gamma, riduzione rumore, modalità infrarosso, funzione blocca o cattura immagine



Software

Sono disponibili anche opzioni che consentono di acquisire immagini e misurarle sullo schermo in modo semplice; puoi quindi scegliere l’opzione più adatta alle tue esigenze.

	DimensionOne	DimensionTwo	ViPlus
Acquisizione immagini	✓	✓	✓
Annotazione	✓	✓	✓
Misurazione a video	✓	✓	✓
Overlays			✓
Report	✓	✓	✓
Funzioni avanzate			✓
Immagine multipiano			✓
Rilevamento bordi		✓	✓
Rilevamento forme			✓



Obiettivi

La nostra gamma di obiettivi ti offre la libertà di personalizzare il tuo EVO Cam ICON in base alle esigenze della tua applicazione, sia per il controllo qualità, per ispezioni dettagliate o per attività di assemblaggio e rilavorazione.

Obiettivi	Range di ingrandimento*	Distanza di lavoro	Campo visivo al min. zoom	Campo visivo al max. zoom
0.45x	2.3x - 68x	160 mm	241 mm x 134 mm	7.8 mm x 4.2 mm
0.62x	3.1x - 93.7x	106 mm	173 mm x 96 mm	5.5 mm x 3.1 mm
1.0x	5x - 151.2x	82 mm	88 mm x 57 mm	3.5 mm x 2 mm
1.5x	7.6x - 226.8x	43 mm	45 mm x 36 mm	2.3 mm x 1.2 mm
2.0x	10x - 302.4x	29 mm	37 mm x 27 mm	1.5 mm x 1.0 mm
Obiettivi ad ampio campo				
2 diottrie	0.8x - 24x	500 mm	660 mm x 370 mm	21.5 mm x 12.0 mm
3 diottrie	1.15x - 32.6x	330 mm	390 mm x 225 mm	14.7 mm x 8.4 mm
4 diottrie	1.71x - 51.41x	245 mm	293 mm x 171 mm	10 mm x 5.5 mm
5 diottrie	2.12x - 65.5x	197 mm	232 mm x 135 mm	8 mm x 4.5 mm
Obiettivi Micro				
5x	250x - 378x	21 mm	2.2 mm x 1.3 mm	1.4 mm x 0.8 mm
10x	500x - 756x	21 mm	1.1 mm x 0.65 mm	0.7 mm x 0.4 mm
*con monitor da 24"				

# VISION ENGINEERING + LA DIFFERENZA

Vision Engineering Ltd. progetta e produce microscopi ergonomici, strumenti digitali, sistemi di ispezione e di misurazione senza contatto di alta qualità da oltre 60 anni.

## Innovazione

Sempre improntata verso l'innovazione, Vision Engineering detiene una serie di brevetti di tecnologie ottiche/digitali che migliorano significativamente l'ergonomia in fase di ispezione, per offrire una maggiore qualità e produttività.

## Qualità

Vision Engineering è orgogliosa di adottare alti standard di qualità nella produzione dei sistemi elettronici, meccanici e ottici ed è inoltre certificata ISO 9001:2015. Per noi la qualità è importante tanto quanto lo è per i nostri clienti. I nostri sistemi si sono dimostrati affidabili nel tempo e sono scelti dalle migliori aziende nel Mondo.

## Copertura Globale

Vision Engineering ha unità di progettazione e produzione nel Regno Unito e negli Stati Uniti, oltre a uffici commerciali e di assistenza tecnica in tutta Europa, Asia (incluso l'Estremo Oriente) e America. Offriamo assistenza ai nostri clienti con servizio tecnico in ogni parte del Mondo.

Distributore commerciale

**Per maggiori informazioni sulla nostra qualità, contattate la sede Italiana o visitate il nostro sito web: [visioneng.it](http://visioneng.it)**

Distributore commerciale



**Esonero di responsabilità** - Vision Engineering Ltd. promuove una politica di continuo sviluppo e si riserva il diritto di modificare o aggiornare, senza alcun preavviso, il design, il materiale o le specifiche di qualsiasi prodotto e le informazioni contenute nel presente documento e di cessare la produzione o la distribuzione di qualunque prodotto qui descritto. EO&E: Si accettano Errori e Omissioni.

**Vision Engineering Ltd.**  
(UK Manufacturing & Commercial)  
The Freeman Building, Galileo Drive, Send, Surrey, GU23 7ER, UK  
T +44 (0) 1483 248300  
E [generalinfo@visioneng.co.uk](mailto:generalinfo@visioneng.co.uk)

**Vision Engineering Ltd.**  
(Central Europe)  
Anton-Pendele-Str. 3, 82275 Emmering, Deutschland  
T +49 (0) 8141 40167-0  
E [info@visioneng.de](mailto:info@visioneng.de)

**Nippon Vision Engineering (Japan)**  
272-2 Saedo-cho, Tsuduki-ku, Yokohama-shi, Kanagawa 224-0054, Japan  
T +81 (45) 935 1117  
E [info@visioneng.jp](mailto:info@visioneng.jp)

**VE Quality Instrumentation Pvt. Ltd (India)**  
B-803 Sagar Tech Plaza, Andheri Kurla Road, Sakinaka, Mumbai, Maharashtra, 400072  
T +91 22 49726600  
E [Info@vequality.in](mailto:Info@vequality.in)

**Vision Engineering (Malaysia)**  
E [info@visioneng.asia](mailto:info@visioneng.asia)

**Vision Engineering Inc.**  
(NA Manufacturing & Commercial)  
570 Danbury Road, New Milford, CT 06776, USA  
T +1 (860) 355 3776  
E [info@visioneng.com](mailto:info@visioneng.com)

**Vision Engineering Ltd. (Italia)**  
Via G. Paisiello 106 20092 Cinisello Balsamo MI, Italia  
T +39 02 6129 3518  
E [info@visioneng.it](mailto:info@visioneng.it)

**Vision Engineering (China)**  
Room 904B, Building B, No.970, Nanning Road, Xuhui Vanke Center Shanghai, 200235, P.R. China  
T +86 (0) 21 5036 7556  
E [info@visioneng.com.cn](mailto:info@visioneng.com.cn)

**Vision Engineering (Mexico)**  
T 800 099 5325  
E [infomx@visioneng.com](mailto:infomx@visioneng.com)

**Vision Engineering (Latin America)**  
E [infomx@visioneng.com](mailto:infomx@visioneng.com)

**Vision Engineering (Brazil)**  
E [info@visioneng.com.br](mailto:info@visioneng.com.br)

**Vision Engineering Technology Centre**  
16 Technology Drive, Unit 148, Irvine, CA 92618, USA  
T +1 (800) 644 7264 (Toll free)  
E [info@visioneng.com](mailto:info@visioneng.com)

**Vision Engineering Ltd. (France)**  
ZAC de la Tremblaie, Av. de la Tremblaie 91220 Le Plessis Paté, France  
T +33 (0) 160 76 60 00  
E [info@visioneng.fr](mailto:info@visioneng.fr)

**Vision Engineering (Costa Rica) Centro**  
Coyol Innovación y Servicios 50 mts Sur de Riteve Coyol, Alajuela  
T 0.800.0320059  
E [info@visioneng.com](mailto:info@visioneng.com)



Vision Engineering Ltd.  
È un'azienda certificata ISO 9001:2015