

# EV-T2M3SO12-4P-B-SET - 充电桩充电插座



1164417  
<https://www.phoenixcontact.com/cn/products/1164417>

请注意，本PDF文档中所示数据均生成自在线目录。完整数据请见用户文档。我们的一般下载使用条款已生效。



CHARX connect modular，2类，充电桩充电插座，32 A ， 480 V AC，基础型，设置，无单线，电子锁: 12 V，4位，正方形，板后安装，M5螺纹，外壳: 黑色，带方形保护盖，用于使用交流电 (AC) 为电动汽车 (EV) 充电，菲尼克斯电气标识，IEC 62196-2

## 产品描述

充电桩充电插座及保护盖，用于以交流电 (AC) 为电动车辆 (EV) 充电，与2型充电桩充电插头兼容。安装于电动汽车充电站 ( EVSE )

## 优势

- 准确的温度测量，可防止过热
- 采用“热”插拔电缆，安装灵活，维护方便
- 如有需要，可附带客户公司的标识 - 确保充电站品牌一致
- 注塑端子，可防水防尘
- 基于IATF 16949汽车标准和ISO 9001标准进行开发和生产
- 统一并且节省安装空间

## 商业数据

订货号	1164417
包装单位	1 pc
最小订货量	1 pc
销售关键代码	XWBADC
产品关键代码	XWBADC
GTIN	4063151176075
单件重量 ( 含包装 )	541 g
单件重量 ( 不含包装 )	541.7 g
原产地	DE

# EV-T2M3SO12-4P-B-SET - 充电桩充电插座



1164417

<https://www.phoenixcontact.com/cn/products/1164417>

## 套件包括

### EV-T2M3SO12-4P-B - 充电桩充电插座

1164300

<https://www.phoenixcontact.com/cn/products/1164300>



CHARX connect modular, 2类, 充电桩充电插座, 32 A, 480 V AC, 基础型, 无单线, 电子锁: 12 V, 4位, 正方形, 板后安装, M5螺纹, 外壳: 黑色, 用于使用交流电 (AC) 为电动汽车 (EV) 充电, 菲尼克斯电气标识, IEC 62196-2

### EV-T2SOC-B - 保护盖

1164293

<https://www.phoenixcontact.com/cn/products/1164293>



CHARX connect modular, 2类, 保护盖, 附件, 基础型, 正方形, 板前安装, M5螺纹, 带自锁机构, 贴到充电桩充电插座上, 压印的PHOENIX CONTACT标识, IEC 62196-2

# EV-T2M3SO12-4P-B-SET - 充电桩充电插座



1164417

<https://www.phoenixcontact.com/cn/products/1164417>

## EV-T2M3SO-CAP - 保护盖

1202424

<https://www.phoenixcontact.com/cn/products/1202424>



CHARX connect modular , 2类 , 保护盖 , 附件 , 圆形 , 用于固线夹和防触电保护 , IEC 62196-2

# EV-T2M3SO12-4P-B-SET - 充电桩充电插座



1164417  
<https://www.phoenixcontact.com/cn/products/1164417>

## 技术数据

### 产品属性

产品类型	充电桩充电插座
产品系列	CHARX connect modular
应用	用于使用交流电 (AC) 为电动汽车 (EV) 充电 与充电桩充电插头兼容
设计结构 (充电桩充电插座)	正方形
设计结构 (保护盖)	正方形
设计结构 (保护盖)	圆形
型号	基础型 设置
外型	带方形保护盖
兼容性	该套件的方形基础型保护盖不兼容盖板。为此需选用包含高级型和/或圆形保护盖的套件。
贴标	菲尼克斯电气标识
充电标准	2类
充电模式	模式 3，方案 B
定制型	根据客户要求提供

### 电气特性

信号传输类型	脉冲宽度调节
连接方法方面的注意事项	通过扁平电缆连接器连接，可分离并且可重新连接
充电电流类型	3相交流
额定充电功率	22 kW (32 A，3相)
充电功率	最大 26.6 kW (三相)
充电电流	最大 32 A AC (三相)

### 功率触点

数目	5 (L1, L2, L3, N, PE)
额定电压	480 V AC
额定电流	32 A

### 信号触点

数目	2 (CP, PP)
额定电压	30 V AC
额定电流	2 A

### 锁定执行器

电子锁	12 V，4位 顶部中间位置
电机可能的电源电压范围	9 V ... 16 V
锁定检测的最大电压	30 V
用于锁定的典型电机电流	0.2 A
电机的反向电流	最大 1 A

EV-T2M3SO12-4P-B-SET - 充电桩充电插座



1164417  
<https://www.phoenixcontact.com/cn/products/1164417>

最大反向电流停留时间	1000 ms
建议的适应时间	600 ms
进入或退出路径之后的间歇时间	3 s
使用寿命插接次数	> 10000次负载
锁识别	可用
机械紧急解锁	可用
环境温度（运行）	-30 °C ... 50 °C
电缆长度	0.5 m
电缆结构	4 x 0.5 mm²

尺寸

充电桩充电插座

尺寸图	
宽度	75 mm
高度	91.71 mm
深度	87.95 mm

保护盖

尺寸图	
宽度	85 mm
高度	93.7 mm
深度	32.5 mm

孔径

尺寸图	
宽度	60 mm
高度	60 mm

保护盖

宽度	64 mm
----	-------

# EV-T2M3SO12-4P-B-SET - 充电桩充电插座



1164417  
<https://www.phoenixcontact.com/cn/products/1164417>

高度	57 mm
深度	24 mm

### 材料规格

颜色 (外壳)	黑色 (9005)
颜色 (保护盖)	黑色 (9005)
标识材料 (外壳)	塑料
标识材料 (保护盖)	塑料
标识材料 (触点表面)	银色

### 电缆/电线

光缆类型	无单线
	可单独提供用于AC和通信的单线，见附件
单股线，截面积	6.00 mm²

#### 适用于电子锁的单芯线

电缆长度	0.5 m
电缆结构	4 x 0.5 mm²
单股线，材料	PVC
单线，颜色	BU/RD, BU/GN, BU/YE, BU/BN
电缆外径	1.60 mm ±0.20 mm
电缆电阻	≤ 37.1 Ω/m

### 机械特性

盖板移动类型	自闭合
--------	-----

#### 机械参数

插／拔周期	> 10000
插入力	< 100 N
拔出力	< 100 N

### 环境和真实条件

#### 环境条件

保护等级 (充电桩充电插座)	IP44 (插拔式)
保护等级 (保护盖)	IP54
环境温度 (运行)	-30 °C ... 50 °C
环境温度 (存放/运输)	-40 °C ... 80 °C
海拔	5000 m (海平面以上)

### 标准和规范

#### 标准

标准/规程	IEC 62196-2
-------	-------------

### 安装

安装类型 充电桩充电插座	板后安装 (只允许0到90度正面倾斜)
--------------	---------------------

# EV-T2M3SO12-4P-B-SET - 充电桩充电插座



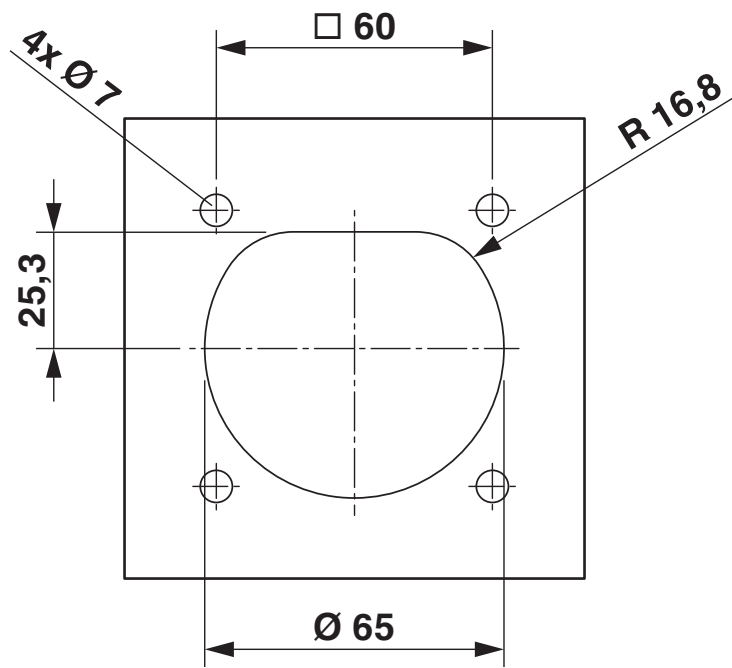
1164417

<https://www.phoenixcontact.com/cn/products/1164417>

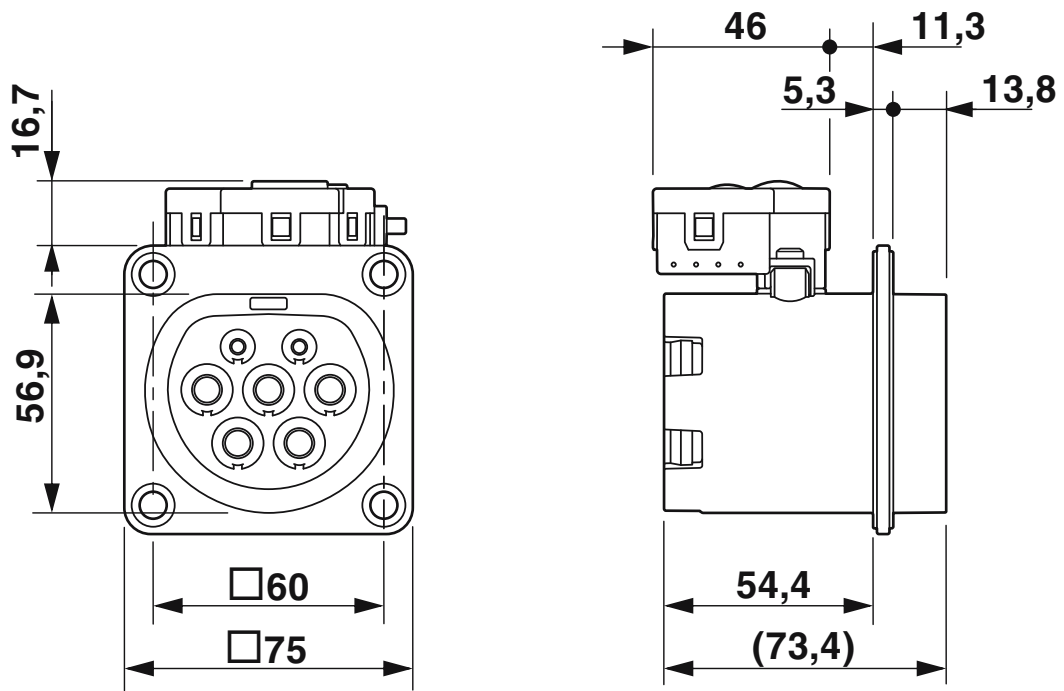
安装类型 保护盖	板后安装
安装孔直径	7.00 mm (ø)
固定螺钉	M5螺纹
螺钉包含在供货范围内	无

图纸

尺寸图



尺寸图



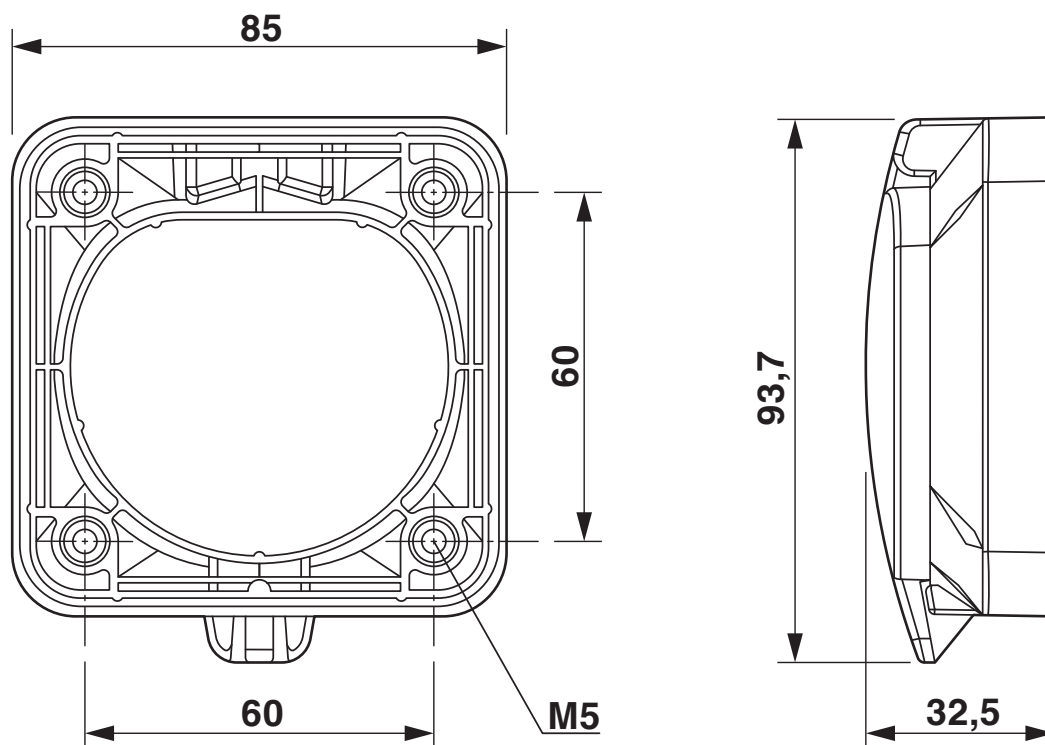


# EV-T2M3SO12-4P-B-SET - 充电桩充电插座

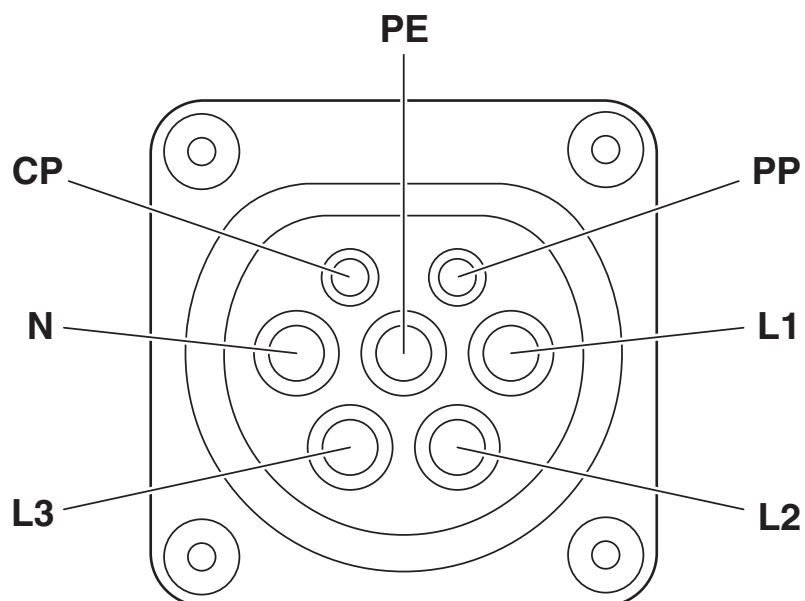
1164417

<https://www.phoenixcontact.com/cn/products/1164417>

尺寸图



接线图



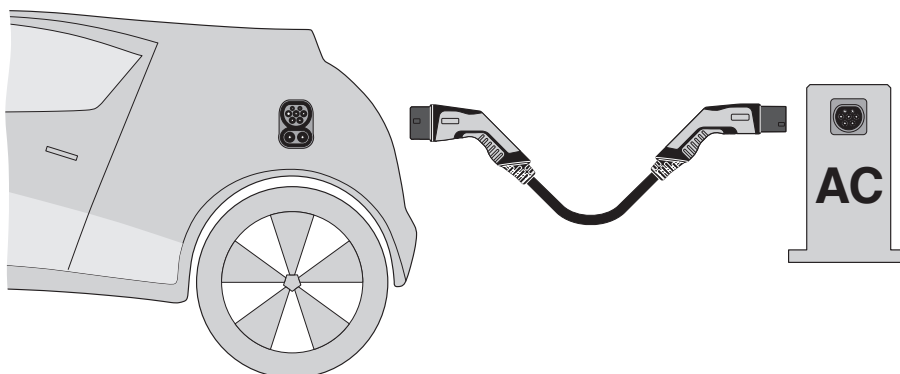
充电装置插座出口的引脚分配

# EV-T2M3SO12-4P-B-SET - 充电桩充电插座

1164417

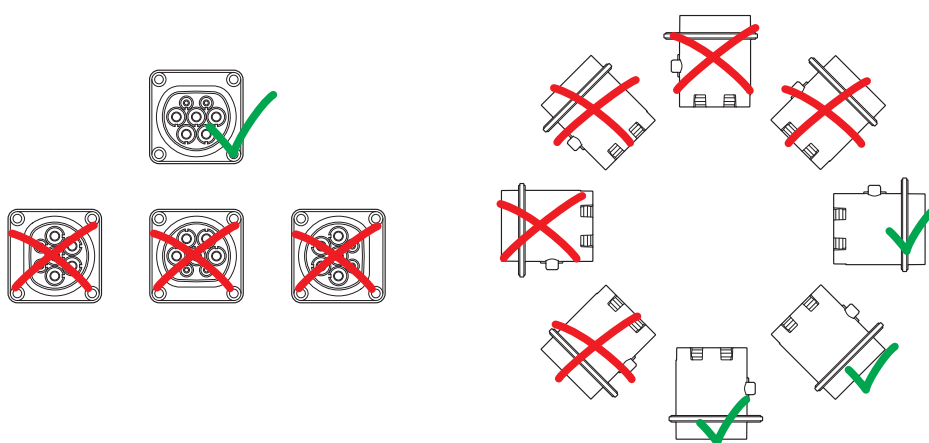
<https://www.phoenixcontact.com/cn/products/1164417>

示意图



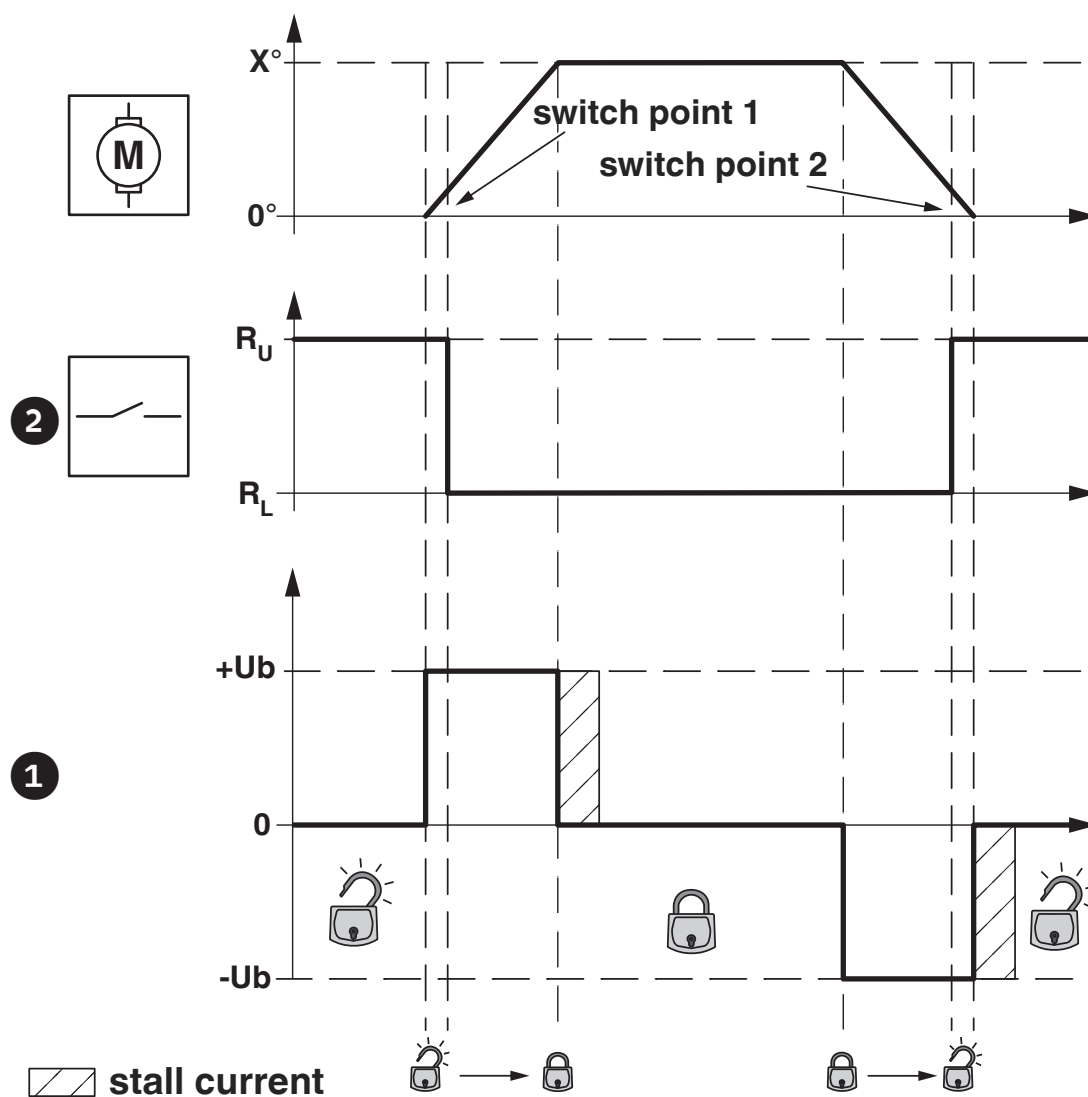
操作指南

示意图



安装位置

示意图



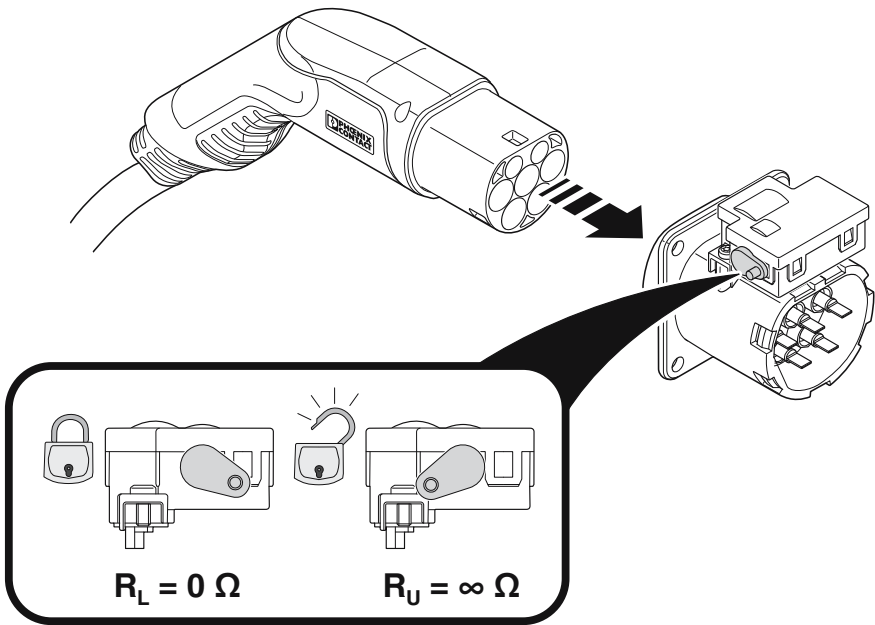
锁定执行器的锁定状态

EV-T2M3SO12-4P-B-SET - 充电桩充电插座



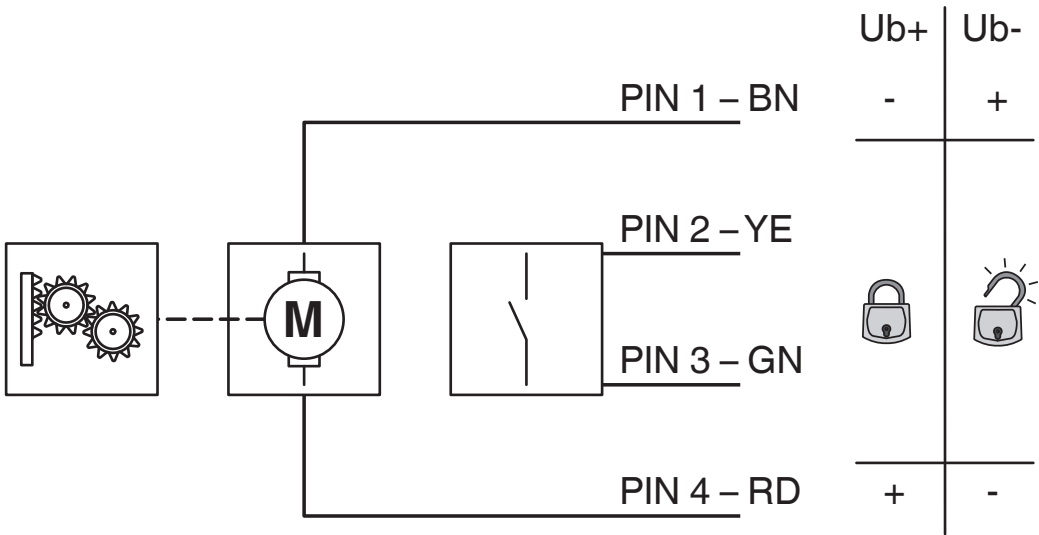
1164417  
<https://www.phoenixcontact.com/cn/products/1164417>

示意图



锁定执行器上紧急解锁杆的位置

结构框图



锁定执行器的结构图

# EV-T2M3SO12-4P-B-SET - 充电桩充电插座



1164417

<https://www.phoenixcontact.com/cn/products/1164417>

## 分类

### ECLASS

ECLASS-12.0	27144706
ECLASS-13.0	27144706

### ETIM

ETIM 9.0	EC002898
----------	----------

### UNSPSC

UNSPSC 21.0	39121800
-------------	----------

# EV-T2M3SO12-4P-B-SET - 充电桩充电插座



1164417  
<https://www.phoenixcontact.com/cn/products/1164417>

## 产品环境合规性

EU RoHS	
符合《欧盟RoHS物质指令要求》	不适用, 无电气和电子设备
EU REACH SVHC	
《REACH候选物质注释》( CAS编号 )	Lead ( CAS编号: 7439-92-1 )
SCIP	f6926433-3682-4c35-92e6-cfc6799ba01f

Phoenix Contact 2025 Â© - 保留所有权利  
<https://www.phoenixcontact.com>

菲尼克斯（中国）投资有限公司总部  
南京市江宁经济开发区菲尼克斯路36号  
（江宁236信箱）邮编：211100  
025-52121888  
[phoenix@phoenixcontact.com.cn](mailto:phoenix@phoenixcontact.com.cn)