



UC30-214163  
UC30

超音波感測器

**SICK**  
Sensor Intelligence.



### 訂購資訊

型號	貨號
UC30-214163	6054712

其他設備結構與配件 → [www.sick.com/UC30](http://www.sick.com/UC30)



### 詳細技術資料

#### 機械/電氣

電源電壓 $U_V$	DC 9 V ... 30 V <sup>1) 2)</sup>
輸入功率	$\leq 1.2 \text{ W}^{3)}$
初始化時間	$< 450 \text{ ms}^{4)}$
結構型式	方形
外殼材質	塑膠 (PBT/PET) 超音波換能器: 聚氨酯泡沫, 含玻璃成分的環氧樹脂
連接類型	公接頭, M12, 5-Pin
顯示	2 x LED
重量	180 g
投光出口	直式
尺寸 (寬 x 高 x 深)	62.2 mm x 62.2 mm x 32.7 mm
IP等級	IP65 / IP67
防護等級	III

<sup>1)</sup> 限值, 反極性保護。使用短路保護電源工作時: 最大值為8 A, 2級。.

<sup>2)</sup> 15 V ... 30 V, 在使用類比電壓輸出時。

<sup>3)</sup> 無負載。

<sup>4)</sup> 根據應用情況, 類比信號的下游處理濾波器可將初始化時間最多延長200%。

#### 性能

工作範圍, 極限範圍	350 mm ... 3,400 mm, 5,000 mm
量測物	自然物件
解析度	$\geq 0.18 \text{ mm}$
重複精度	$\pm 0.15 \%^{1)}$
精度	$\pm 1 \%^{2) 3)}$

<sup>1)</sup> 以當前量測值為基準, 最小值 $\geq$ 解析度。

<sup>2)</sup> 以當前量測值為參考。

<sup>3)</sup> 溫度補償功能可關閉, 無溫度補償:  $0.17\% / K$ 。

<sup>4)</sup> 根據應用情況, 類比信號的下游處理濾波器可將反應時間最多延長200%。

溫度補償	✓
反應時間	180 ms <sup>4)</sup>
輸出時間	43 ms
超音波頻率 (典型值)	120 kHz
感測範圍 (典型值)	參見示意圖
附加功能	可教導的類比輸出, 可參數化的類比輸出, 可逆的類比輸出, 最多同步50個感測器, 多工: 最多50個感測器無相互干擾, 可調式量測過濾器: 量測值過濾器/過濾強度/前景遮蔽功能/感測範圍/靈敏度與聲束, 回復出廠預設值

<sup>1)</sup> 以當前量測值為基準, 最小值≥解析度.

<sup>2)</sup> 以當前量測值為參考.

<sup>3)</sup> 溫度補償功能可關閉, 無溫度補償: 0.17% / K.

<sup>4)</sup> 根據應用情況, 類比信號的下游處理濾波器可將反應時間最多延長200%.

## 介面

類比輸出	數量	1
	種類	電流輸出 / 電壓輸出
	功能	視負載情況, 在電流輸出與電壓輸出之間自動切換
	電流	4 mA ... 20 mA, $\leq 500 \Omega$ <sup>1)</sup>
	電壓	0 V ... 10 V, $\geq 100,000 \Omega$
	解析度	12 bit
多功能輸入 (MF)		1 x MF

<sup>1)</sup> 4 mA ~ 20 mA 且  $U_V \leq 20 \text{ V}$  最大負載  $\leq 100 \Omega$ .

## 環境資料

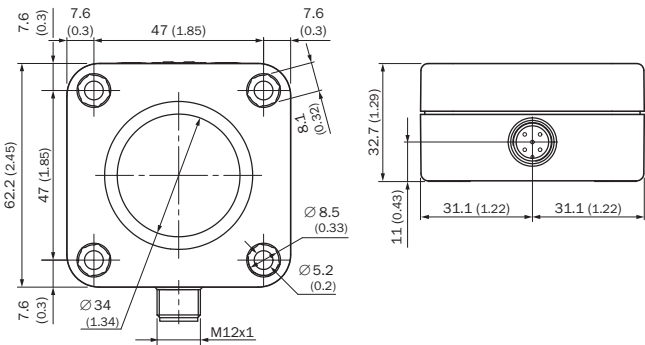
工作環境溫度	-25 °C ... +70 °C
儲存環境溫度	-40 °C ... +85 °C

## 分類

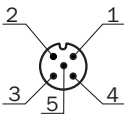
ECl@ss 5.0	27270804
ECl@ss 5.1.4	27270804
ECl@ss 6.0	27270804
ECl@ss 6.2	27270804
ECl@ss 7.0	27270804
ECl@ss 8.0	27270804
ECl@ss 8.1	27270804
ECl@ss 9.0	27270804
ECl@ss 10.0	27270804
ECl@ss 11.0	27270804
ETIM 5.0	EC001846
ETIM 6.0	EC001846
ETIM 7.0	EC001846
UNSPSC 16.0901	41111960

尺寸圖 (尺寸 (mm))

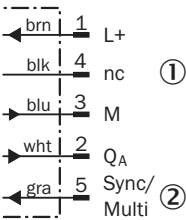
UC30-214



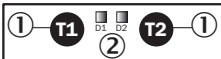
連接類型



連接示意圖



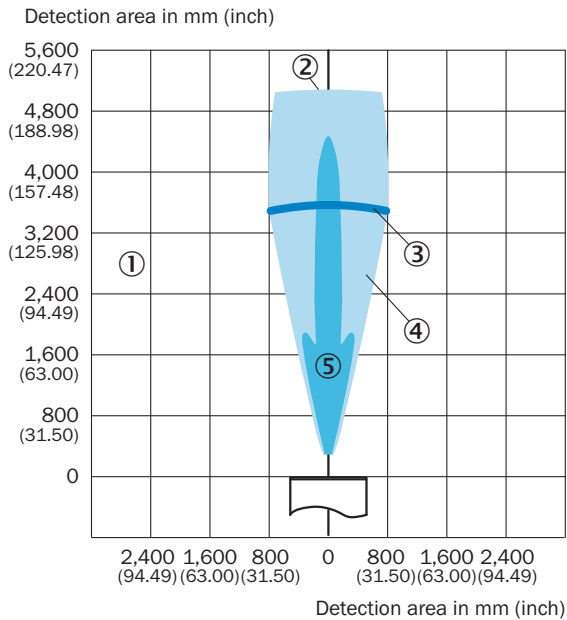
調節選項



- ① 操作元件
- ② LED狀態顯示

## 採集範圍

UM30-214, UC30-214



- ① 採集範圍依物件的反射特性、大小及取向而定
- ② 極限掃描範圍
- ③ 工作範圍
- ④ 示例對象：校準板500 mm x 500 mm
- ⑤ 示例對象：直徑為27 mm的圓桿

## 推薦配件

其他設備結構與配件 → [www.sick.com/UC30](http://www.sick.com/UC30)

	簡要說明	型號	貨號
<b>萬用型夾緊系統</b>			
	萬用夾具板K, 鍍鋅鋼, 萬用夾具 (2022726), 安裝材料	BEF-KHS-K01	2022718
<b>程式化與設定工具</b>			
	視覺化工具, 設定參數與克隆, 3位LED顯示器, 工作電壓: DC 9 V ~ 30 V	Connect+轉接器 (CPA)	6037782
<b>插頭與電纜線</b>			
	A接頭: 母接頭, M12, 5-Pin, 直式, A型編碼 B接頭: 浮動導線 電纜線: 感測器/促動器電纜線, PVC, 無屏蔽, 2 m	YF2A15-020VB5XLEAX	2096239

推荐服务

更多服務 → [www.sick.com/UC30](http://www.sick.com/UC30)

	型號	貨號
延長保固期		
<ul style="list-style-type: none"><li>• 產品範圍: 自動辨識解決方案, 機器視覺, 距離感測器, 測量和檢測解決方案</li><li>• 服務範圍: 服務符合法定製造商保固範圍 (SICK一般購買條款)</li><li>• 持續時間: 自交貨日期起五年保固期。</li></ul>	自交貨日期起延長保固期為五年	1680671

## SICK概述

SICK是為工業應用提供智慧型感測器與感測器解決方案的領導製造商之一。獨特的產品與服務範圍，為安全高效控制流程、防止人員事故與避免環境損害，奠定了完美基礎。

我們在不同產業擁有豐富經驗，並了解他們的流程與需求。因此，我們能夠利用智慧型感測器準確滿足客戶的需要。位於歐洲、亞洲與北美洲的應用中心，對客戶的客製化系統解決方案進行測試與優化。這一切有助於我們成為可靠的供應商與研發夥伴。

廣泛的服務使我們的產品更完善：SICK全方位服務在機器的整個生命週期內提供支援，並確保安全性與生產率。

這即是我們的「智慧型感測器」。

## 全球分佈：

各分公司地點與聯絡人 - [www.sick.com](http://www.sick.com)