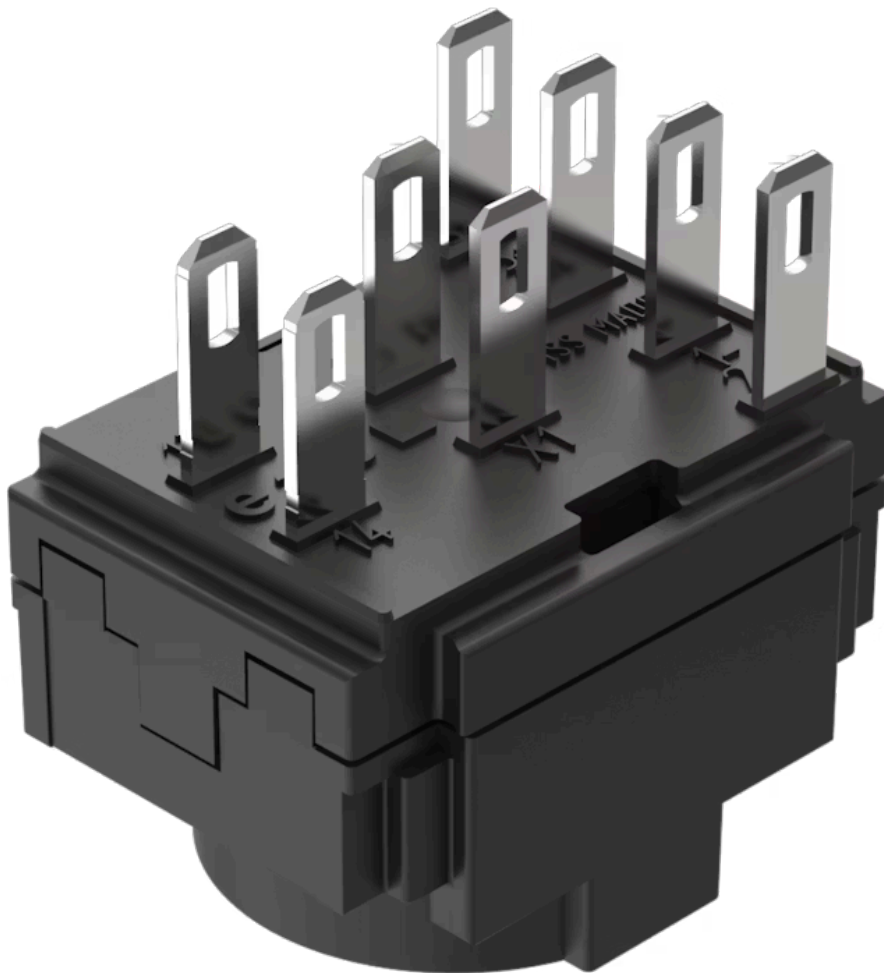


Schaltelement

61-8480.12

Vertrieb durch
Rs-online



<https://rs-online.eao.com/component/61-8480.1...>

Ihr Produkt:



61-8480.12 Schaltelement

ELEKTRISCHE KENNWERTE

Schaltspannung und Schaltstrom:

Wechselstrom mit Silberkontakt oder Silberkontakt mit Goldauflage
Gebrauchskategorie AC-15
gemäss EN IEC 60947-5-1
Spannung

125 VA
2,5 A

Strom
Gleichstrom mit Silberkontakt oder Silberkontakt mit Goldauflage
Gebrauchskategorie DC-13
gemäss EN IEC 60947-5-1
Spannung
Strom

250 VD
0,15 A

Kontakte:

2 Ö / 1 S

Bemessungs-Betriebsspannung Ue:

150 VAC/DC (Schaltelemente mit 3 Kontakten)

Bemessungs-Stossspannungs- Festigkeit Uimp:

4 kV, gemäss EN/IEC 60947-5-1

Bemessungs-Isolationsspannung Ui:

320 VAC, gemäss EN / IEC 60947-5-1

Empfohlene Minimalbetriebsdaten:

Spannung	20 VAC/DC
Strom	100 mA

Schaltleistung:

150 V AC/DC @ 3 A

Elektrische Lebensdauer:

≥50000 Schaltzyklen bei 250VAC, 2A, $\cos\phi$ 0.95,

Spannungsfestigkeit:

2500 VAC, 50 Hz, 1 Minute, gemäss DIN / IEC 60512-2 zwischen allen Anschlüssen und Erde

Überspannungskategorie:

III, gemäss EN / IEC 60947-5-1

Verschmutzungsgrad:

2, gemäss EN IEC 60947-1

Schutzklasse:

II, gemäss EN / IEC 61058-1

Normen:

Die Geräte entsprechen den «Bestimmungen für Niederspannungs-Schaltgeräte»
EN IEC 61058-1, EN IEC 60947-5-1

Thermischer Strom Ith:

3 A

MECHANISCHE KENNWERTE

Anschluss:	Steckanschluss, 2,8 x 0,5 mm
Kontaktmaterial:	Silber
Schaltsystem:	Sprungschaltelement
Schaltsystem Zusatztext:	Selbstreinigendes, doppelunterbrechendes Sprungschaltsystem mit Kontaktöffnungsweite 2mm x 0,5mm (Schalter mit kleiner Kontaktöffnungsweite im Sinne von EN IEC 61058-1). Die Schaltelemente sind wahlweise mit folgenden Schaltfunktionen erhältlich: Ein bis drei Schliesser (S) oder Öffner (Ö), oder eine beliebige Kombination von S und Ö mit Anschlüssen für T1 3/4 LED oder Glühlampe. Die Anzahl Schaltglieder kann drei nicht übersteigen. Die eigens für die 3-Stellungsschalter-Vorsätze vorgesehenen Schaltelemente sind mit max. 2 Ö oder 2 S oder deren Kombination ausgestattet. Die Anzahl Schaltglieder kann zwei nicht übersteigen.
Schaltstufen:	2 Stellungen
Drahtquerschnitt:	1 Draht flexibel: 0,5 ... 0,75 mm ² 1 Draht hoch flexibel: 0,5 mm ² 1 Draht starr: 0,5 ... 1,5 mm ² 2 Drähte starr: 0,75 mm ² 2 Drähte flexibel: 0,5 mm ²
Gewicht:	0.006 kg

UMGEBUNGSBEDINGUNGEN

Einsatztemperatur:	- 25 °C ... + 55 °C
Lagertemperatur:	- 40 °C ... + 85 °C
Schockfestigkeit:	Max. 100 m / s ² Impulsbreite 11 ms, 3-Achsen (halbsinusförmig EN IEC 60068-2-27)
Schwingfestigkeit:	Max. 100 m / s ² von 10 Hz ... 500 Hz, (sinusförmig EN IEC 60068-2-6)
Klimafestigkeit:	Feuchte Wärme, zyklisch 96 Stunden, + 25 °C/97 %, +55 °C/93 % relative Feuchtigkeit, nach EN IEC 60068-2-30 Feuchte Wärme, konstant 56 Tage, + 40 °C/93 % relative Feuchtigkeit, gemäss EN IEC 60068-2-78 Rascher Temperaturwechsel 100 Zyklen, - 40 °C _ + 80 °C, nach EN _ IEC 60068-2-14

ZERTIFIKATE

Approbationen:	CB (IEC 61058-1), CQC, CSA, DNV, ENEC (EN 61058-1), UL, VDE
Konformitäten:	CE, UKCA, 2011 / 65 / EC (RoHS), 2014 / 35 / EU (LVD)
REACH:	REACH konform
RoHS:	RoHS konform

WEITERE

Kurzbeschreibung:	Schaltelement, Sprungschaltelement, 150 V AC/DC @ 3 A, Silber, 2 Ö / 1 S, Steckanschluss, 2,8 x 0,5 mm
--------------------------	--------------------------------------------------------------------------------------------------------

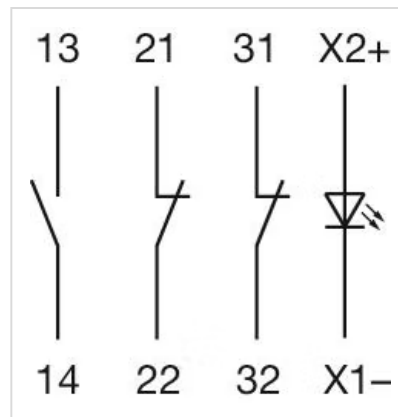
Material:

Kunststoff, nach UL 94 V0

Hinweise:

Mit Lampenanschluss

Schaltschemas:



Bauteilelayouts:

