

ダブルバルブコネクタアダプタ - SAC-MR/0,2-116/2XBI-1L-Z SCO - 1458512

このPDF文書に表示されているデータはフエニックス・コンタクトのオンラインカタログから作成したものです。全データはユーザーマニュアルに記載されています。ダウンロードの規定は有効です
(<http://phoenixcontact.jp/download>)




ダブルバルブコネクタアダプタ, NPN, 4-極, PUR, 黒RAL 9005, プラグ アングル M12 SPEEDCON, Aコーディング, 上 バルブプラグBI (11 mm), あり LED 1点, 接続は Zダイオード および バルブプラグBI (11 mm), あり LED 1点, 接続は Zダイオード, バルブプラグの距離: 0.2 m

特長

- ✓ 100%電気試験済みのプラグインコンポーネントで簡単で安全
- ✓ 保護回路にツェナーダイオードを用いた頑丈なバルブコネクタ
- ✓ 効率的: 1本の接続ケーブルで2か所接続できる制御バルブ
- ✓ すばやく簡単な診断で機器の稼働率が向上し便利



基本情報

梱包	1 pc
GTIN	 4 046356 638968
1個あたりの重量 (梱包を含まない)	59.2 g
関税	85444290
生産国	ドイツ

技術データ

寸法

バルブプラグの距離	0.2 m
-----------	-------

環境条件

使用周囲温度	-25 °C ... 85 °C (バルブプラグ)
保護等級	IP65
	IP67

その他

定格電流 (40°C時)	4 A
定格電圧	24 V AC/DC
極数	4

ダブルバルブコネクタアダプタ - SAC-MR/0,2-116/2XBI-1L-Z SCO - 1458512

技術データ

その他

接触抵抗	≤ 5 mΩ
絶縁抵抗	≥ 100 MΩ
コーディング	A - 標準
規格/規則	M12プラグコネクタ IEC 61076-2-101
信号の種類/カテゴリ	NPN
状態表示	LED 1点
保護素子	Zダイオード
サージ電圧カテゴリ	II
汚染度	3
挿抜回数	50 (バルブプラグ)
トルク	0.6 Nm (バルブプラグ)

部材

UL94難燃性クラス	HB
コンタクト材質	CuSn
コンタクト表面材質	Ni/Au
コンタクトキャリア材質	PA 66
バルブプラグコンタクト材質	CuSn
バルブプラグコンタクト表面材質	Sn
バルブプラグコンタクトインサート材質	PA 66
ハウジング バルブプラグ材質	TPU
ローレット材質	亜鉛ダイカスト (ニッケル合金)
シーリング材	TPU (シールをモールド)

ケーブル

ケーブルタイプ	PUR/PVC、0.75 mm²、黒
ケーブル種類 (略記)	116
ケーブル略語	LiYY11Y
UL AWMスタイル	20549
導体断面積	3x 0.75 mm²
AWG信号ライン	18
導体構造、信号線	24x 0.20 mm
芯線の直径(絶縁部を含む)	1.7 mm ±0.05 mm
芯線色	黒1、黒2、緑-黄
全ツイスト	3線式、ツイスト
外部シース、色	黒RAL 9005
ケーブル外径D	5.8 mm ±0.2 mm
最小曲げ半径、可動取付け	10 x D
曲げ回数	1000000
移動速度	2 m/s

ダブルバルブコネクタアダプタ - SAC-MR/0,2-116/2XBI-1L-Z SCO - 1458512

技術データ

ケーブル

折り返し時最大加速度	2.5 m/s ²
外部シース素材	PUR
材質、内部シース	PVC
材質、ケーブル絶縁	PVC
導体材質	ヘア銅線
絶縁抵抗	≥ 20 MΩ*km
導体抵抗	26 Ω/km (20 °C時)
定格電圧、ケーブル	300 V
テスト電圧、ケーブル	1200 V
特殊な性質	フレキシブル
難燃性	DIN VDE 0482
	DIN EN 50265-2-1
	UL FT-2に準拠
その他の耐性	低粘着力
使用周囲温度	-40 °C ... 80 °C (ケーブル、固定設置)
	-5 °C ... 80 °C (ケーブル、可動設置)

分類

eCl@ss

eCl@ss 4.0	27060306
eCl@ss 4.1	27060306
eCl@ss 5.0	27061801
eCl@ss 5.1	27061801
eCl@ss 6.0	27279218
eCl@ss 7.0	27279218
eCl@ss 8.0	27279218

ETIM

ETIM 4.0	EC001855
ETIM 5.0	EC001855

UNSPSC

UNSPSC 6.01	31251501
UNSPSC 7.0901	31251501
UNSPSC 11	31251501
UNSPSC 12.01	31251501
UNSPSC 13.2	31251501

ダブルバルブコネクタアダプタ - SAC-MR/0,2-116/2XBI-1L-Z SCO - 1458512

アクセサリ

アクセサリ

ケーブルマーキングキャリア

電線マーキングキャリア - PATO 2/15 - 1013122



電線マーキングキャリア, 透明, ラベリングなし, 取付けタイプ: クリップ止め, ケーブル径: 2.8-4.4 mm, 印字エリア: 4 x 15 mm

電線マーキングキャリア - PATO 3/15 - 1013135



電線マーキングキャリア, 透明, ラベリングなし, 取付けタイプ: クリップ止め, ケーブル径: 4.4-6.7 mm, 印字エリア: 4 x 15 mm

電線マーキングキャリア - PATO 4/15 - 1013148



電線マーキングキャリア, 透明, ラベリングなし, 取付けタイプ: クリップ止め, ケーブル径: 6.7-10 mm, 印字エリア: 4 x 15 mm

トルク工具

トルクドライバ - TSD-M 1,2NM - 1212224



トルクドライバー、EN ISO 6789に準拠、0.3 ~ 1.2 Nmで調整可能

ドライバ工具

ネジインサート - SF-BIT-PH 1-70 - 1212582



ネジビット、PHプラス、E6.3-1/4"ドライブ、サイズ: PH 1 x 70 mm、DIN 3126-F6.3/ISO 1173準拠

ダブルバルブコネクタアダプタ - SAC-MR/0,2-116/2XBI-1L-Z SCO - 1458512

アクセサリ

丸型コネクタケーブル

接続ケーブル - SAC-4P-FS SCO V/.../... - 1406704



接続ケーブル, 4-極, ケーブルタイプ各種, 片側フリー, 上 ソケット ストレート M12 SPEEDCON, Aコーディング,
ケーブル長: 自由に入力 (0.2 ~ 40.0 m), ダブルバルブプラグアダプタ用

電線マーキング

挿入ラベル - PABA WH/15 - 1013151



挿入ラベル, ラベリング, 白, ラベリングなし, ラベリング可能 : プロッタ, 取付けタイプ: ネジ止め, ケーブル径:
0.6-50 mm, 印字エリア: 15 x 4 mm

挿入ラベル - PABA YE/15 - 1013698



挿入ラベル, ラベリング, 黄, ラベリングなし, ラベリング可能 : プロッタ, 取付けタイプ: ネジ止め, ケーブル径:
0.6-50 mm, 印字エリア: 15 x 4 mm

挿入ラベル - PABA RD/15 - 1013944

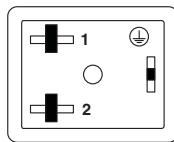


挿入ラベル, ラベリング, 赤, ラベリングなし, ラベリング可能 : プロッタ, 取付けタイプ: ネジ止め, ケーブル径:
0.6-50 mm, 印字エリア: 15 x 4 mm

図面

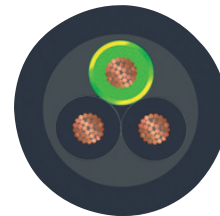
ダブルバルブコネクタアダプタ - SAC-MR/0,2-116/2XBI-1L-Z SCO - 1458512

配線図



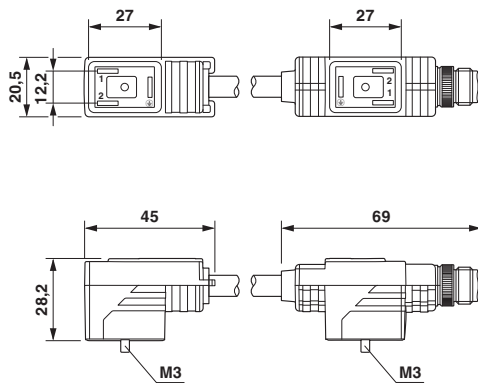
バルブコネクタのピンアサイン、タイプBI

ケーブル径



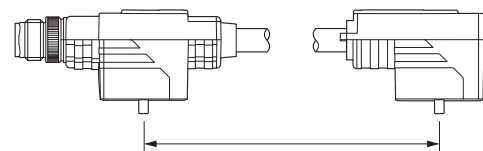
PUR/PVC黒 [116]

外形寸法



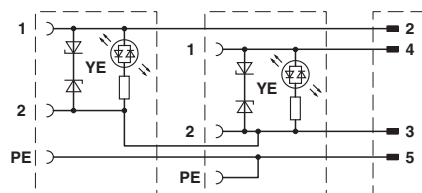
ダブルバルブプラグ、タイプBI x 2

外形寸法



バルブプラグの距離

回路図



ダブルバルブコネクタのピンアサイン