

操作器

14-
520.0360

分销方
Rs-online



<https://rs-online.eao.com/component/14-520.03...>

您的产品:



14-520.0360 操作器

正面

正面形式:	圆形
前挡圈颜色:	铝原色
前挡圈材质:	铝

安装

安装类型:	面板安装
-------	------

操作

手柄颜色:	黑色
手柄材质:	塑料
手柄形状:	短柄

电气特性

开关电压和电流:	100 mA at 42 VAC/VDC
触点:	2 NO
开关额定值:	42 V @ 0,1 A
耐电强度:	3000 VAC, 50 Hz, 所有端子与地之间1 min, 根据 EN/IEC 61058-1
防护等级:	II

机械特性

端子:	通用端子, 2 x 0.5 mm
触点材质:	金

开关动作:	复位 - 自锁
开关系统:	低电平元件
开关系统:	这种低电平开关元件被设计用于在电子电路中切换低功率设备。这种机械结构可确保开关可靠负载范围从几 $\mu\text{A} / \mu\text{V}$ 到 $100 \text{ mA} / 42 \text{ VAC} / \text{DC}$. 单断自锁触点, 作为常开或常闭带4个独立的接触点。每个开关元件2个瞬动触点; 常开和常闭的组合是可以的。 特点是寿命长, 极短的回弹时间和稳定的接触电阻
旋转位置:	2位置
开关角度:	90° 右
机械寿命:	1 百万次
操作力:	$3 \text{ N} \dots 4 \text{ N}$, 取决于开关元件的数量
拧紧力矩:	固定 最大 0.25 Nm
连接细节 1:	通用端子允许这些单元安装在PCB上。这些端子也可用作焊接或插入式端子。对于这些端子, 我们也可提供基座, 当焊接到板上时, 可使开关能够插进去。
电线横截面积:	最大电缆直径 $2 \times 1 \text{ mm}$ 最大绞合电缆 $2 \text{ mm} \times 0.75 \text{ mm}^2$
重量:	0.025 kg

环境条件

正面IP等级:	IP67, 符合DIN EN 60529标准
工作温度:	$-25 \text{ }^\circ\text{C} \dots +55 \text{ }^\circ\text{C}$, 作为一个块状物安装, 确保热量可以自由散发
储存温度:	$-40 \text{ }^\circ\text{C} \dots +85 \text{ }^\circ\text{C}$
抗冲击能力:	最大 $150 \text{ m} / \text{s}^2$, 脉宽 11 ms , 3轴 (半正弦曲 EN IEC 60068-2-27)

证书

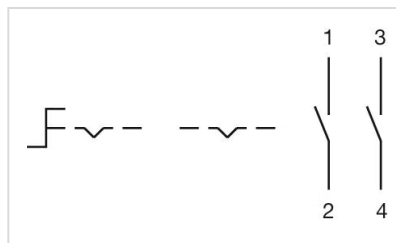
符合标准:	2011 / 65 / EC (RoHS), 2014 / 35 / EU (LVD)
REACH:	REACH compliant
RoHS:	RoHS compliant

其他

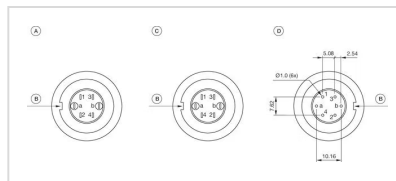
简述:	操作器, 不发光的, 黑色, 短柄, 圆形, 铝原色, 铝, 阳极氧化, 2 NO, 复位 - 自锁, 通用端子, $2 \times 0.5 \text{ mm}$, IP67, 符合DIN EN 60529标准
提示:	由于生产技术原因, 阳极氧化铝零件的颜色可能会有所不同
切换位置:	



接线图:

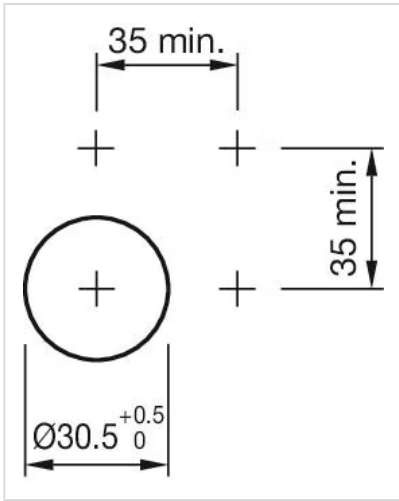


组件布局:

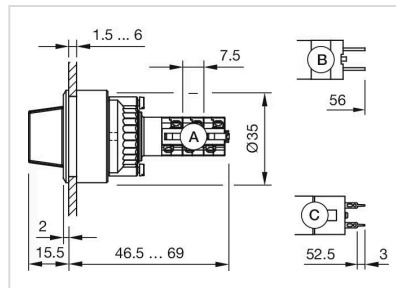


- A = 端子 (尾部)
- B = 防扭转装置
- C = 二极管模块
- D = 孔位布置 (部件侧)

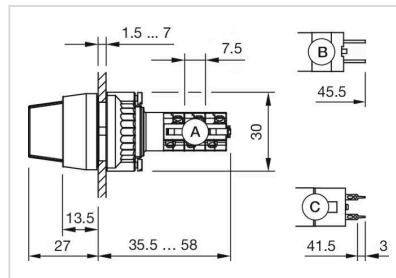
安装开孔:



外形尺寸:



A = 焊接端子
 B = 插入式端子 2.8 mm x 0.5 mm
 C = 通用端子 2.0 mm x 0.5 mm



A = 焊接端子
 B = 插入式端子 2.8 mm x 0.5 mm
 C = 通用端子 2.0 mm x 0.5 mm