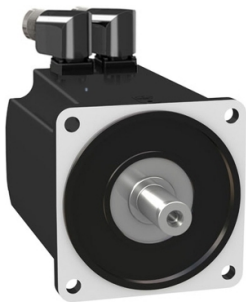


Produktdatenblatt

Spezifikationen



Servomotor, Lexium BMH, 140mm,
10Nm, Passfeder IP65, Singeltorn
16P/U, 2xM23 abgewinkelt, Bremse

BMH1401P36F2A

EAN Code: 3606485198545

Hauptmerkmale

Kurzbezeichnung des Geräts	BMH
Produkt- oder Komponententyp	Servomotor
Max. mechanische Geschwindigkeit	4000 U/min
Dauermoment im Stillstand	10,3 Nm für LXM32.D30M2 bei 10 A, 230 V, 1-phasige Versorgung 10,3 Nm für LXM32.D30N4 bei 10 A, 400 V, 3-phasige Versorgung 10,3 Nm für LXM32.D30N4 bei 10 A, 480 V, 3-phasige Versorgung
Spitzenmoment im Stillstand	30,8 Nm für LXM32.D30M2 bei 10 A, 230 V, 1-phasige Versorgung 30,8 Nm für LXM32.D30N4 bei 10 A, 400 V, 3-phasige Versorgung 30,8 Nm für LXM32.D30N4 bei 10 A, 480 V, 3-phasige Versorgung
Nennleistung am Ausgang	1450 W für LXM32.D30M2 bei 10 A, 230 V, 1-phasige Versorgung 2400 W für LXM32.D30N4 bei 10 A, 400 V, 3-phasige Versorgung 2400 W für LXM32.D30N4 bei 10 A, 480 V, 3-phasige Versorgung
Nenndrehmoment	6,9 Nm für LXM32.D30M2 bei 10 A, 230 V, 1-phasige Versorgung 7,7 Nm für LXM32.D30N4 bei 10 A, 400 V, 3-phasige Versorgung 7,7 Nm für LXM32.D30N4 bei 10 A, 480 V, 3-phasige Versorgung
Nenndrehzahl	2000 U/Min für LXM32.D30M2 bei 10 A, 230 V, 1-phasige Versorgung 3000 U/Min für LXM32.D30N4 bei 10 A, 400 V, 3-phasige Versorgung 3000 U/Min für LXM32.D30N4 bei 10 A, 480 V, 3-phasige Versorgung
Produktkompatibilität	LXM32.D30M2 bei 230 V 1-phasige Versorgung LXM32.D30N4 bei 400-480 V 3-phasige Versorgung
Wellenende	Passfeder
Schutzart (IP)	IP65 Standard IP67 mit IP 67-Set
Auflösung Geschwindigkeitsfeedback	32768 points/turn
Haltebremse	Mit
Montagehalterung	Internationaler Standardflansch
Elektrischer Anschluss	Drehbare Winkelstecker

Zusatzmerkmale

Kompatible Produktfamilie	Lexium 32
[UH,nom] Bemessungs-Betriebsspannung	480 V
Anzahl der Netzphasen	3-phasige Versorgung
Dauerstrom im Stillstand	8,58 A
Dauerleistung	2,85 W
maximaler Strom Irms	29,8 A für LXM32.D30M2 29,8 A für LXM32.D30N4
Max. Dauerstrom	29,8 A

Bruttopreisliste für Deutschland zuzüglich Zuschläge, Frachtkosten und Mehrwertsteuer, gültig ab dem 1. Januar 2024. Irrtum und Änderungen vorbehalten. Es gelten die AGBs der Schneider Electric GmbH.

Haftungsausschluss: Diese Dokumentation dient nicht als Ersatz für die Beurteilung der Eignung oder Verlässlichkeit dieser Produkte für bestimmte Verwendungsbereiche des Benutzers und darf nicht zu diesem Zweck verwendet werden.

zweite Welle	Ohne zweites Wellenende
Wellendurchmesser	24 mm
Wellenlänge	50 mm
Breite Passfeder	40 mm
Art der Rückkopplung	SinCos Hiperface Singleturn
Haltemoment	18 Nm Haltebremse
Motorflanschgröße	140 mm
Anzahl der Motorstufen	1
Drehmomentkonstante	1,2 Nm/A bei 120 °C
Gegen-EMK konstant	77,4 V/krpm bei 120 °C
Anzahl Motorpole	5,0
Rotorträgheit	17,96 kg.cm²
Statorwiderstand	0,69 Ohm bei 20 °C
Statorinduktivität	6,7 mH bei 20 °C
Stator elektrische Zeitkonstante	9,7 ms bei 20 °C
maximale Radialkraft Fr	1930 N bei 1000 U/min 1530 N bei 2000 U/min 1340 N bei 3000 U/min
max. Axialkraft Fa	0,2 x Fr
Bremszugkraft	18 W
Kühlungstyp	Natürliche Konvektion
Länge	187 mm
Zentrieren des Bunddurchmessers	130 mm
Zentrierbundtiefe	3,5 mm
Anzahl der Montagebohrungen	4
Durchmesser der Montagebohrungen	11 mm
Kreisdurchmesser der Montagebohrungen	165 mm
Produktgewicht	10,3 kg
Bemessungsreferenz	BMH1401P
Phasenzahl Netz	3
Genauigkeitsfehler (winkelförmig)	4,8 °
Kupfertemperatur heiß	135 °C
Magnettemperatur heiß	100 °C
Magnettemperatur RT	20 °C

Verpackungseinheiten

VPE 1 Art	PCE
VPE 1 Menge	1
VPE 1 Höhe	26,0 cm
VPE 1 Breite	20,0 cm
VPE 1 Länge	60,0 cm

VPE 1 Gewicht	10,6 kg
---------------	---------


Vertragliche Gewährleistung

Gewährleistung	18 months
----------------	-----------

Schneider Electric hat sich zum Ziel gesetzt, den Net Zero-Status bis 2050 durch Lieferkettenpartnerschaften, Materialien mit geringerer Auswirkung und Kreislaufbildung über unsere laufende Kampagne "Use Better, Use Longer, Use Again" zu erreichen, um die Lebensdauer und Recyclingfähigkeit der Produkte zu verlängern.

Erläuterung der Environmental Data >

Wie wir die Produktnachhaltigkeit bewerten >

Umweltbilanz	
CO2-Bilanz (kg CO2 eq.)	2667
Veröffentlichung von Umweltinformationen	Produktumweltprofil
Use Better	
Materialien und Verpackung	
Verpackung mit Recycling-Karton	Ja
Verpackung ohne Kunststoff	Nein
EU-RoHS-Richtlinie	Proaktive Einhaltung (Produkt fällt nicht unter die rechtlichen Bestimmungen von EU RoHS)
SCIP-Nummer	A7df881f-135f-4256-b8c2-ea55d4c9a151
REACH-Verordnung	REACH-Deklaration
PVC-frei	Ja
Use Again	
Reproduktion	
Kreislaufwirtschaftsprofil	Keine besonderen Recycling-Verfahren erforderlich
Rücknahme	No
WEEE	 Das Symbol der durchgestrichenen Mülltonne weist darauf hin, dass Elektro- bzw. Elektronik(alt)geräte nicht im Hausmüll entsorgt werden dürfen, sondern vom Besitzer einer getrennten Sammlung für Elektro- und Elektronikaltgeräte zugeführt werden müssen.