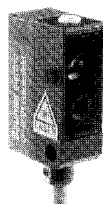


Détecteur réflex laser Série 10

Elimination de l'arrière plan

Tw 130 mm



PNP

commutation claire
commutation sombre
commutation claire/sombre

NPN

commutation claire
commutation sombre
commutation claire/sombre

câble

connecteur

OHDK 10P5101

OHDK 10P5101/S35A

OHDK 10N5101

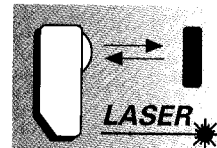
OHDK 10N5101/S35A

Données techniques

| |
|--|
| Portée ajustable Tw |
| Plage de détection Tb (sur Kodak blanc) |
| Distance foyer laser |
| Reproductibilité (approche latérale) |
| Témoin de commutation |
| Témoin de service |
| Source de lumière |
| Longueur d'ondes |
| Classe laser |
| Plage de tension |
| max. Consommation Moyenne / Valeur de pointe |
| max. Courant de sortie |
| Tension résiduelle |
| Temps d'activation / désactivation |
| Sensibilité réglable |
| Protégé contre courts-circuits |
| Protégé contre inversion polarité |
| Température de fonctionnement |
| Matériau de boîtier |
| Classe de protection |

| |
|---|
| 20...130 mm |
| 3...130 mm |
| 40 mm |
| < 0,2 mm pour foyer laser |
| LED jaune |
| LED verte |
| Diode laser, rouge modulée |
| 675 nm |
| 2 |
| 10 - 30 VDC |
| 40 mA / 50 mA |
| 100 mA |
| ≤ 1,8 VDC |
| ≤ 0,5 ms |
| mécanique, 5 rotations |
| oui |
| oui |
| -10...+50 °C |
| Acrylnitril / Styrol / Acrylester (ASA) |
| IP 65 |

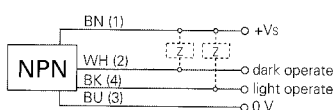
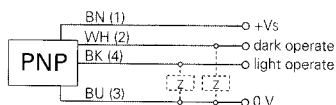
| |
|---|
| 20...125 mm |
| 3...130 mm |
| 40 mm |
| < 0,2 mm pour foyer laser |
| LED jaune |
| LED verte |
| Diode laser, rouge modulée |
| 675 nm |
| 2 |
| 10 - 30 VDC |
| 40 mA / 50 mA |
| 100 mA |
| ≤ 1,8 VDC |
| ≤ 0,5 ms |
| mécanique, 5 rotations |
| oui |
| oui |
| -10...+50 °C |
| Acrylnitril / Styrol / Acrylester (ASA) |
| IP 67 |



Série 10

- Construction subminiature
- Excellente reproductibilité
- Point de détection < 0,2 mm à 40 mm
- Lumière rouge visible
- Plage de détection réglable en continu

Schéma de raccordement



Type de fonctionnement

Objet détecté

Objet non détecté

Comm. claire



Comm. sombre



Diagramme du faisceau laser

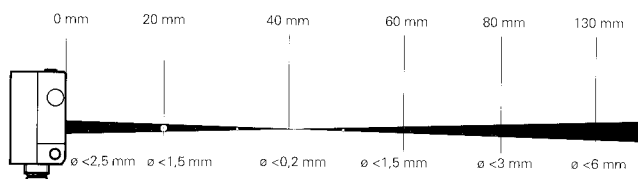
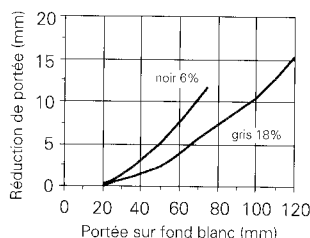


Diagramme de détection



Tw réglable jusqu'à 130 mm

Elimination de l'arrière plan

Lumière rouge visible

CAUTION

LASER RADIATION

DO NOT STARE INTO BEAM

LASERDIODE

Wavelength: 630 - 680 nm
Max Output: < 1 mW

Class 2 LASER Product

IEC 825-1/1998
21CFR 1040.10

Attention

Rayonnement Laser

ne pas regarder le faisceau

Diode laser

Longueur d'onde 630-680 nm

Puissance émise max. < 1 mW

Classe laser 2

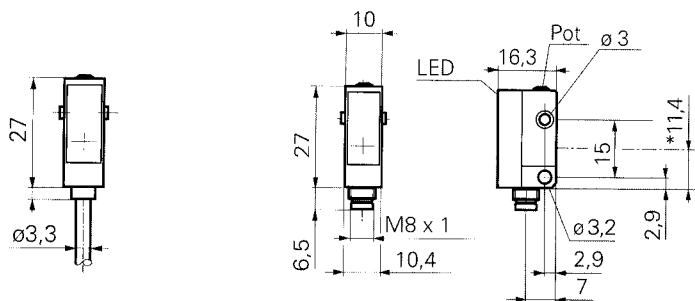
Connecteurs

| | | |
|--------------|---------|-----------------------|
| ESW 31AH0200 | 4-pôles | 2 m PUR sans halogène |
| ESG 32AH0200 | 4-pôles | 2 m PUR sans halogène |

Accessoires

| | |
|---------------------------------------|--------|
| Equerre de fixation (type câble) | 114501 |
| Equerre de fixation (type connecteur) | 133792 |

Pour les données techniques détaillées, se référer au chapitre accessoires



* Axe de l'émetteur